
平成 27 年度
福井市中心市街地歩行者通行量調査
報 告 書
《平成 27 年 7 月》

駅前歩行者通行量調査結果

1. 調査日(7月調査)

測定月日	曜日	天気	気温(最高/最低)
平成27年7月23日	木	雨後一時曇	25.8℃/23.9℃
平成27年7月26日	日	晴	36.6℃/24.2℃

2. 総通行量(標準10地点)について

[単位:人]

	今回調査	前年	前々年	前年比		前々年比	
	H27.7月	H26.7月	H25.7月	増減数	伸率	増減数	伸率
	休日	29,430	29,548	32,985	-118	0%	-3,555
平日	26,732	29,738	31,126	-3,006	-10%	-4,394	-14%
平均	28,081	29,643	32,056	-1,562	-5%	-3,975	-12%

調査地点	休日	平日
	H27.7.26	H27.7.23
	日	木
1 シンボルロード南側	1,835	2,516
2 ミスタードーナツ前通り	2,411	3,006
3 駅前電車通り北側	1,955	1,675
4 駅前電車通り南側	5,967	4,421
5 駅前電車通りハニー側	4,924	4,339
6 みなみ通り旧生活倉庫前	1,043	1,088
7 ガレリア元町	2,287	1,990
8 アップルロード西武横	2,709	1,724
9 北の庄通り	1,113	1,387
10 西口再開発工事仮設道路	5,186	4,586
30 加藤ビル前横断歩道	2,554	2,804
全地点合計	31,984	29,536

標準10地点合計	29,430	26,732
----------	--------	--------

3. 地点別通行量について

[単位:人]

調査地点		今回調査	前年	前々年	前年比		前々年比	
		H27.7.26 日	H26.7.27 日	H25.7.28 日	増減数	伸率	増減数	伸率
標準 10 地点	1 シンボルロード南側	1,835	1,815	2,136	20	1%	-301	-14%
	2 ミスタードーナツ前通り	2,411	2,567	2,773	-156	-6%	-362	-13%
	3 駅前電車通り北側	1,955	1,684	1,809	271	16%	146	8%
	4 駅前電車通り南側	5,967	5,697	6,262	270	5%	-295	-5%
	5 駅前電車通りハニー側	4,924	4,899	5,496	25	1%	-572	-10%
	6 みなみ通り旧生活倉庫前	1,043	958	960	85	9%	83	9%
	7 ガレリア元町	2,287	2,554	2,507	-267	-10%	-220	-9%
	8 アップルロード西武横	2,709	3,302	3,157	-593	-18%	-448	-14%
	9 北の庄通り	1,113	1,291	1,421	-178	-14%	-308	-22%
	10 西口再開発工事仮設道路	5,186	4,781	6,464	405	8%	-1,278	-20%
	14 みなみ通りハニー前							
	18 自由通路東							
	19 南通りと北の庄通りの交差点							
	24 駅前電車通り銀行前							
26 北の庄通り西口								
30 加藤ビル前横断歩道	2,554	2,027	2,244	527	26%	310	14%	
31 はなの舞前横断歩道								
32 東横イン前横断歩道								
調査地点数		11	11	11				
全地点合計		31,984	31,575	35,229				

[単位:人]

調査地点		今回調査	前年	前々年	前年比		前々年比	
		H27.7.23 木	H26.7.24 木	H25.7.25 木	増減数	伸率	増減数	伸率
標準 10 地点	1 シンボルロード南側	2,516	2,848	3,062	-332	-12%	-546	-18%
	2 ミスタードーナツ前通り	3,006	3,332	3,365	-326	-10%	-359	-11%
	3 駅前電車通り北側	1,675	2,439	2,159	-764	-31%	-484	-22%
	4 駅前電車通り南側	4,421	4,468	5,006	-47	-1%	-585	-12%
	5 駅前電車通りハニー側	4,339	3,929	4,723	410	10%	-384	-8%
	6 みなみ通り旧生活倉庫前	1,088	1,063	1,227	25	2%	-139	-11%
	7 ガレリア元町	1,990	2,699	2,848	-709	-26%	-858	-30%
	8 アップルロード西武横	1,724	2,738	2,252	-1,014	-37%	-528	-23%
	9 北の庄通り	1,387	1,192	1,336	195	16%	51	4%
	10 西口再開発工事仮設道路	4,586	5,030	5,148	-444	-9%	-562	-11%
	14 みなみ通りハニー前							
	18 自由通路東							
	19 南通りと北の庄通りの交差点							
	24 駅前電車通り銀行前							
26 北の庄通り西口								
30 加藤ビル前横断歩道	2,804	2,611	3,046	193	7%	-242	-8%	
31 はなの舞前横断歩道								
32 東横イン前横断歩道								
調査地点数		11	11	11				
全地点合計		29,536	32,349	34,172				

4. 通行量ランキング

<休日> 平成27年7月26日(日)

[単位:人]

順位	調査地点	通行量
1	4 駅前電車通り南側	5,967
2	10 西口再開発工事仮設道路	5,186
3	5 駅前電車通りハニ側	4,924
4	8 アップルロード西武横	2,709
5	30 加藤ビル前横断歩道	2,554
6	2 ミスタードーナツ前通り	2,411
7	7 ガレリア元町	2,287
8	3 駅前電車通り北側	1,955
9	1 シンボルロード南側	1,835
10	9 北の庄通り	1,113
11	6 みなみ通り旧生活倉庫前	1,043
合計		31,984

<平日> 平成27年7月23日(木)

[単位:人]

順位	調査地点	通行量
1	10 西口再開発工事仮設道路	4,586
2	4 駅前電車通り南側	4,421
3	5 駅前電車通りハニ側	4,339
4	2 ミスタードーナツ前通り	3,006
5	30 加藤ビル前横断歩道	2,804
6	1 シンボルロード南側	2,516
7	7 ガレリア元町	1,990
8	8 アップルロード西武横	1,724
9	3 駅前電車通り北側	1,675
10	9 北の庄通り	1,387
11	6 みなみ通り旧生活倉庫前	1,088
合計		29,536

5. 男女別通行量について

[単位:人]

全地点合計 (11地点)	休日 H27.7.26(日)		平日 H27.7.23(木)	
	通行量	構成比	通行量	構成比
男性	14,292	45%	13,365	45%
女性	17,692	55%	16,171	55%
計	31,984	100%	29,536	100%

<休日> 平成27年7月26日(日)

[単位:人]

調査地点	男性				女性			
	今回調査	前年	前年比		今回調査	前年	前年比	
	通行量	通行量	増減	伸率	通行量	通行量	増減	伸率
1 シンボルロード南側	973	913	60	7%	862	902	-40	-4%
2 ミスタードーナツ前通り	994	1,031	-37	-4%	1,417	1,536	-119	-8%
3 駅前電車通り北側	927	835	92	11%	1,028	849	179	21%
4 駅前電車通り南側	2,227	2,292	-65	-3%	3,740	3,405	335	10%
5 駅前電車通りハニー側	1,942	2,089	-147	-7%	2,982	2,810	172	6%
6 みなみ通り旧生活倉庫前	514	464	50	11%	529	494	35	7%
7 ガレリア元町	1,255	1,387	-132	-10%	1,032	1,167	-135	-12%
8 アップルロード西武横	1,362	1,462	-100	-7%	1,347	1,840	-493	-27%
9 北の庄通り	664	801	-137	-17%	449	490	-41	-8%
10 西口再開発工事仮設道路	2,033	2,140	-107	-5%	3,153	2,641	512	19%
30 加藤ビル前横断歩道	1,401	1,084	317	29%	1,153	943	210	22%
全地点合計	14,292	14,498			17,692	17,077		

調査地点	今回調査構成比		前年構成比	
	男性	女性	男性	女性
1 シンボルロード南側	53%	47%	50%	50%
2 ミスタードーナツ前通り	41%	59%	40%	60%
3 駅前電車通り北側	47%	53%	50%	50%
4 駅前電車通り南側	37%	63%	40%	60%
5 駅前電車通りハニー側	39%	61%	43%	57%
6 みなみ通り旧生活倉庫前	49%	51%	48%	52%
7 ガレリア元町	55%	45%	54%	46%
8 アップルロード西武横	50%	50%	44%	56%
9 北の庄通り	60%	40%	62%	38%
10 西口再開発工事仮設道路	39%	61%	45%	55%
30 加藤ビル前横断歩道	55%	45%	53%	47%
全地点合計	45%	55%	46%	54%

<平日> 平成27年7月23日(木)

[単位:人]

調査地点	男性				女性			
	今回調査	前年	前年比		今回調査	前年	前年比	
	通行量	通行量	増減	伸率	通行量	通行量	増減	伸率
1 シンボルロード南側	1,208	1,324	-116	-9%	1,308	1,524	-216	-14%
2 ミスタードーナツ前通り	1,202	1,372	-170	-12%	1,804	1,960	-156	-8%
3 駅前電車通り北側	789	1,089	-300	-28%	886	1,350	-464	-34%
4 駅前電車通り南側	1,723	1,656	67	4%	2,698	2,812	-114	-4%
5 駅前電車通りハニー側	1,772	1,602	170	11%	2,567	2,327	240	10%
6 みなみ通り旧生活倉庫前	482	521	-39	-7%	606	542	64	12%
7 ガレリア元町	1,069	1,522	-453	-30%	921	1,177	-256	-22%
8 アップルロード西武横	865	1,153	-288	-25%	859	1,585	-726	-46%
9 北の庄通り	780	713	67	9%	607	479	128	27%
10 西口再開発工事仮設道路	1,889	2,268	-379	-17%	2,697	2,762	-65	-2%
30 加藤ビル前横断歩道	1,586	1,458	128	9%	1,218	1,153	65	6%
全地点合計	13,365	14,678			16,171	17,671		

調査地点	今回調査構成比		前年構成比	
	男性	女性	男性	女性
1 シンボルロード南側	48%	52%	46%	54%
2 ミスタードーナツ前通り	40%	60%	41%	59%
3 駅前電車通り北側	47%	53%	45%	55%
4 駅前電車通り南側	39%	61%	37%	63%
5 駅前電車通りハニー側	41%	59%	41%	59%
6 みなみ通り旧生活倉庫前	44%	56%	49%	51%
7 ガレリア元町	54%	46%	56%	44%
8 アップルロード西武横	50%	50%	42%	58%
9 北の庄通り	56%	44%	60%	40%
10 西口再開発工事仮設道路	41%	59%	45%	55%
30 加藤ビル前横断歩道	57%	43%	56%	44%
全地点合計	45%	55%	45%	55%

6. 年代別通行量について

<休日> 平成27年7月26日(日)

[単位:人]

調査地点	年代	男性		女性		合計	
		通行量	構成比	通行量	構成比	通行量	構成比
3 駅前電車通り 北側	10代	119	13%	147	14%	266	14%
	20～30代	365	39%	407	40%	772	39%
	40～50代	306	33%	311	30%	617	32%
	60代以上	137	15%	163	16%	300	15%
	計	927	100%	1,028	100%	1,955	100%

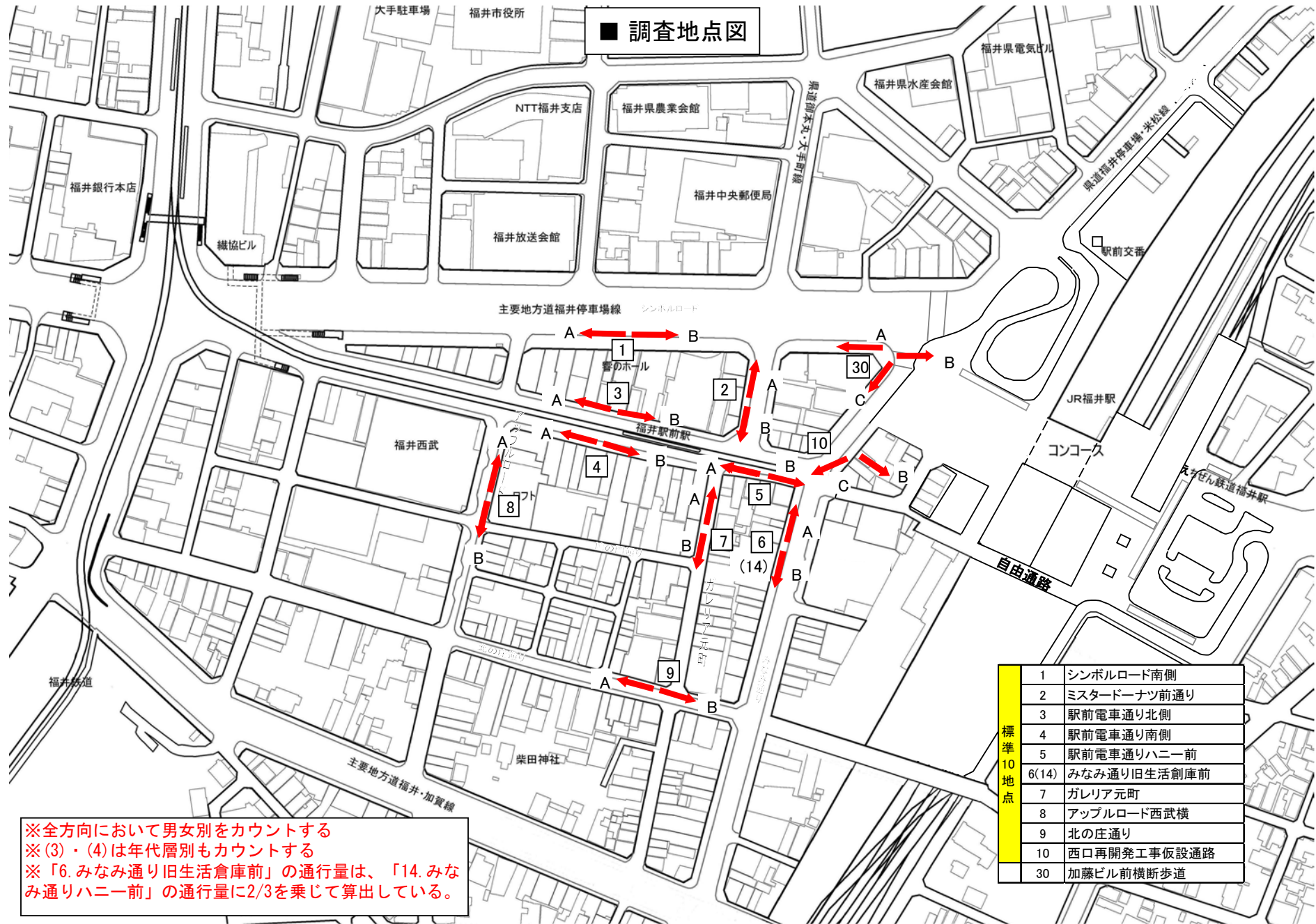
調査地点	年代	男性		女性		合計	
		通行量	構成比	通行量	構成比	通行量	構成比
4 駅前電車通り 南側	10代	576	26%	1,279	34%	1,855	31%
	20～30代	935	42%	1,221	33%	2,156	36%
	40～50代	405	18%	701	19%	1,106	19%
	60代以上	311	14%	539	14%	850	14%
	計	2,227	100%	3,740	100%	5,967	100%

<平日> 平成27年7月23日(木)

[単位:人]

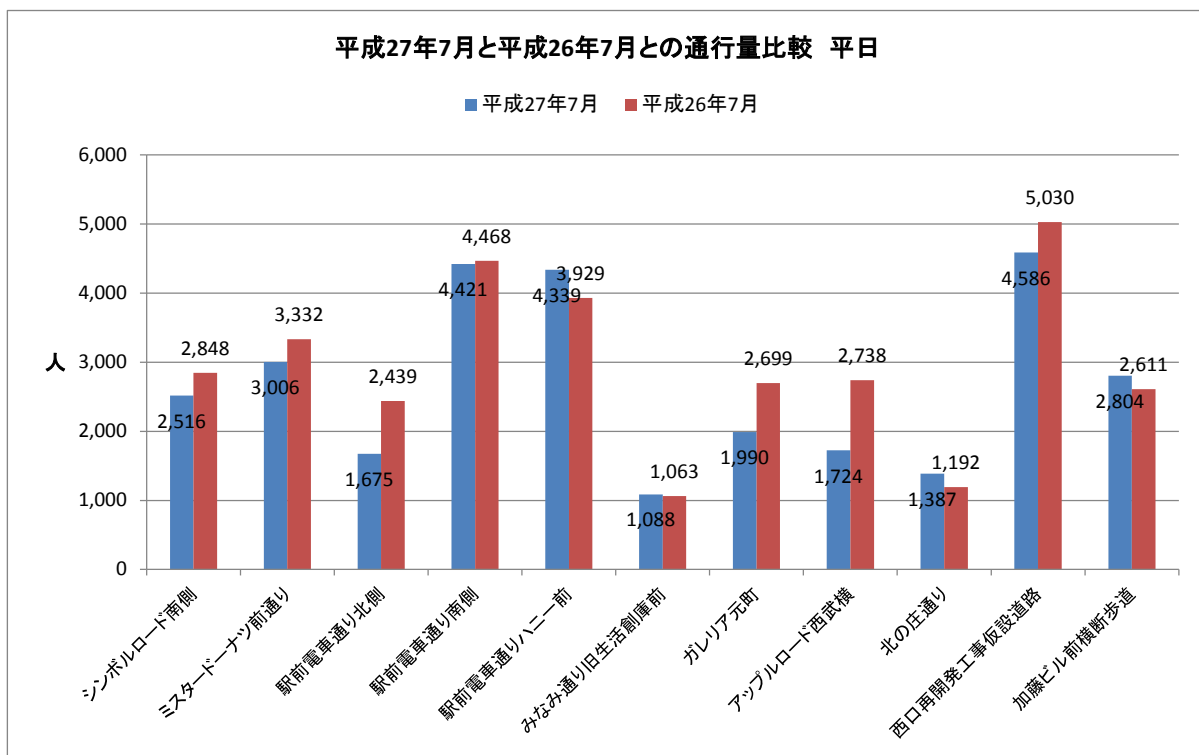
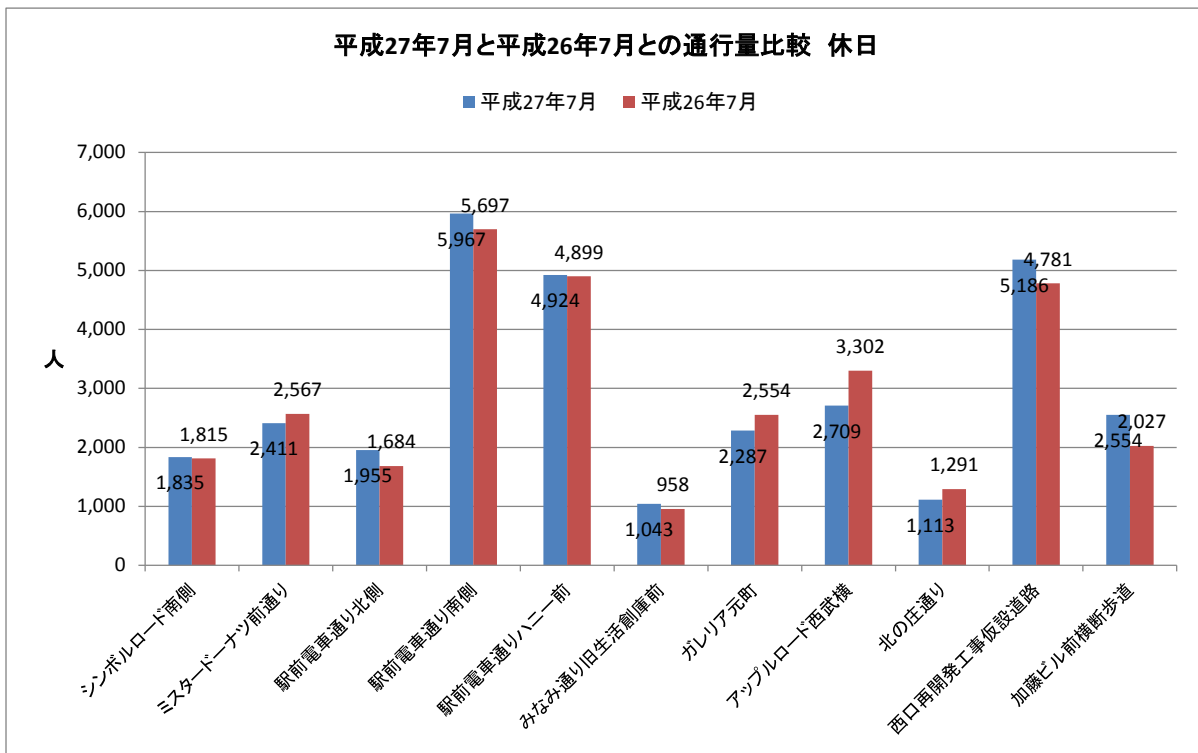
調査地点	年代	男性		女性		合計	
		通行量	構成比	通行量	構成比	通行量	構成比
3 駅前電車通り 北側	10代	85	11%	116	13%	201	12%
	20～30代	244	31%	283	32%	527	31%
	40～50代	278	35%	255	29%	533	32%
	60代以上	182	23%	232	26%	414	25%
	計	789	100%	886	100%	1,675	100%

調査地点	年代	男性		女性		合計	
		通行量	構成比	通行量	構成比	通行量	構成比
4 駅前電車通り 南側	10代	486	28%	799	30%	1,285	29%
	20～30代	420	24%	712	26%	1,132	26%
	40～50代	511	30%	621	23%	1,132	26%
	60代以上	306	18%	566	21%	872	20%
	計	1,723	100%	2,698	100%	4,421	100%



※全方向において男女別をカウントする
 ※(3)・(4)は年代層別もカウントする
 ※「6.みなみ通り旧生活倉庫前」の通行量は、「14.みなみ通りハニー前」の通行量に2/3を乗じて算出している。

平成27年7月と平成26年7月との通行量比較



平成27年7月歩行者通行量データ

平成27年7月歩行者通行量調査(休日・平日)

調査地点		休日	平日
		7月26日 (曜日)	7月23日 木
最低気温		24.2℃	23.9℃
最高気温		36.6℃	25.8℃
天気		晴	雨後一時曇
標準 10 地点	1 シンボルロード南側	1,835	2,516
	2 ミスタードーナツ前通り	2,411	3,006
	3 駅前電車通り北側	1,955	1,675
	4 駅前電車通り南側	5,967	4,421
	5 駅前電車通りハニー側	4,924	4,339
	6 みなみ通り旧生活倉庫前	1,043	1,088
	7 ガレリア元町	2,287	1,990
	8 アップルロード西武横	2,709	1,724
	9 北の庄通り	1,113	1,387
	10 西口再開発工事仮設道路	5,186	4,586
	30 加藤ビル前横断歩道	2,554	2,804
全地点合計		31,984	29,536
標準10地点合計		29,430	26,732

(人)

調査地点	平日	休日
	H27.7.23	H27.7.26
	木	日
1 シンボルロード南側	2,516	1,835
2 ミスタードーナツ前通り	3,006	2,411
3 駅前電車通り北側	1,675	1,955
4 駅前電車通り南側	4,421	5,967
5 駅前電車通りハニー側	4,339	4,924
6 みなみ通り旧生活倉庫前	1,088	1,043
7 ガレリア元町	1,990	2,287
8 アップルロード西武横	1,724	2,709
9 北の庄通り	1,387	1,113
10 西口再開発工事仮設道路	4,586	5,186
30 加藤ビル前横断歩道	2,804	2,554
全地点合計	29,536	31,984

地点別通行量詳細(11地点) 休日

平成27年7月26日

(日)

天気 晴

気温(最高/最低) 36.6℃/24.2℃

(人)

No.	調査地点	区分	方向	9時台	10時台	11時台	12時台	13時台	14時台	15時台	16時台	17時台	18時台	19時台	合計
1	シンボルロード南側	片側歩道	計	158	176	168	174	164	168	182	178	196	160	111	1,835
	響のホール北口前	A	西向き	110	120	92	100	82	90	90	112	118	90	45	1,049
		B	東向き	48	56	76	74	82	78	92	66	78	70	66	786
2	ミスタードーナツ前通り	片側歩道	計	130	178	182	228	248	306	236	334	210	194	165	2,411
	カワモトこんぶ横	A	北向き	50	68	88	116	126	152	112	176	98	92	93	1,171
		B	南向き	80	110	94	112	122	154	124	158	112	102	72	1,240
3	駅前電車通り北側	片側歩道	計	114	130	174	226	148	174	184	222	226	216	141	1,955
	響のホール南口前	A	西向き	58	78	108	128	76	102	98	130	128	106	66	1,078
		B	東向き	56	52	66	98	72	72	86	92	98	110	75	877
4	駅前電車通り南側	片側歩道	計	224	418	472	572	654	780	676	660	628	496	387	5,967
	ロフト北口前	A	西向き	146	278	252	286	334	386	330	260	274	200	177	2,923
		B	東向き	78	140	220	286	320	394	346	400	354	296	210	3,044
5	駅前電車通りハニー前	片側歩道	計	350	330	436	482	506	496	536	498	534	402	354	4,924
	ドトールコーヒー前	A	西向き	238	188	258	238	282	214	256	196	218	156	135	2,379
		B	東向き	112	142	178	244	224	282	280	302	316	246	219	2,545
6	みなみ通り旧生活創庫前	片側歩道	計	54	104	90	100	98	64	100	94	116	112	111	1,043
	えきまえKOOCAN前	A	北向き	32	54	58	48	60	28	40	58	66	56	51	551
		B	南向き	22	50	32	52	38	36	60	36	50	56	60	492
7	ガレリア元町	歩専	計	172	132	192	214	258	168	168	236	274	254	219	2,287
	ガレリアポケット前	A	北向き	38	60	72	102	114	84	68	138	148	142	102	1,068
		B	南向き	134	72	120	112	144	84	100	98	126	112	117	1,219
8	アップルロード西武横	歩車道	計	212	138	218	284	262	256	236	256	406	276	165	2,709
	ロフト西口前	A	北向き	84	76	98	120	114	120	136	122	260	158	84	1,372
		B	南向き	128	62	120	164	148	136	100	134	146	118	81	1,337
9	北の庄通り	歩車道	計	60	76	92	114	132	80	102	72	154	132	99	1,113
	アブラヤ前	A	西向き	44	48	38	74	78	46	74	22	68	60	63	615
		B	東向き	16	28	54	40	54	34	28	50	86	72	36	498
10	西口再開発工事仮設道路	歩専	計	288	356	412	560	516	530	622	612	502	476	312	5,186
		C	西向き	226	216	252	324	288	268	332	300	196	210	138	2,750
		A	東向き	0	0	0	0	0	0	0	0	0	0	0	0
		B	自由通路口	62	140	160	236	228	262	290	312	306	266	174	2,436
30	加藤ビル前横断歩道	歩車道	計	216	208	272	230	166	196	260	258	230	296	222	2,554
	北陸銀行前	A	西向き	128	118	144	124	80	76	92	102	82	110	87	1,143
		B	東向き	52	44	66	74	44	74	120	96	80	106	87	843
		C	南向き	36	46	62	32	42	46	48	60	68	80	48	568
		標準10地点(1~10)計		1,762	2,038	2,436	2,954	2,986	3,022	3,042	3,162	3,246	2,718	2,064	29,430
		合計		1,978	2,246	2,708	3,184	3,152	3,218	3,302	3,420	3,476	3,014	2,286	31,984

地点別通行量詳細(11地点) 平日

平成27年7月23日 (木)		天気	雨後一時曇	気温(最高/最低) 25.8℃/23.9℃											(人)
No.	調査地点	区分	方向	9時台	10時台	11時台	12時台	13時台	14時台	15時台	16時台	17時台	18時台	19時台	合計
1	シンボルロード南側	片側歩道	計	174	164	184	204	258	216	212	234	466	212	192	2,516
	響のホール北口前	A	西向き	136	108	110	112	138	142	128	130	254	144	114	1,516
		B	東向き	38	56	74	92	120	74	84	104	212	68	78	1,000
2	ミスタードーナツ前通り	片側歩道	計	174	204	228	358	290	246	238	334	426	262	246	3,006
	カワモトこんぶ横	A	北向き	60	62	82	194	170	148	106	182	130	88	102	1,324
		B	南向き	114	142	146	164	120	98	132	152	296	174	144	1,682
3	駅前電車通り北側	片側歩道	計	88	112	94	160	170	146	176	202	224	156	147	1,675
	響のホール南口前	A	西向き	54	54	48	98	86	84	96	110	76	86	102	894
		B	東向き	34	58	46	62	84	62	80	92	148	70	45	781
4	駅前電車通り南側	片側歩道	計	148	226	288	378	490	470	382	410	660	558	411	4,421
	ロフト北口前	A	西向き	108	156	152	172	252	238	184	196	264	234	168	2,124
		B	東向き	40	70	136	206	238	232	198	214	396	324	243	2,297
5	駅前電車通りハニー前	片側歩道	計	322	294	344	306	334	314	350	440	562	620	453	4,339
	ドトールコーヒー前	A	西向き	230	196	180	156	158	166	188	190	222	286	228	2,200
		B	東向き	92	98	164	150	176	148	162	250	340	334	225	2,139
6	みなみ通り旧生活創庫前	片側歩道	計	62	94	86	104	84	78	96	120	122	110	132	1,088
	えきまえKOOCAN前	A	北向き	24	58	46	56	42	40	58	80	68	54	69	595
		B	南向き	38	36	40	48	42	38	38	40	54	56	63	493
7	ガレリア元町	歩専	計	158	132	92	158	132	58	110	114	242	440	354	1,990
	ガレリアポケット前	A	北向き	46	28	20	72	58	16	38	54	76	184	147	739
		B	南向き	112	104	72	86	74	42	72	60	166	256	207	1,251
8	アップルロード西武横	歩車道	計	80	80	88	124	150	126	98	126	314	286	252	1,724
	ロフト西口前	A	北向き	58	44	32	66	82	82	68	54	170	162	87	905
		B	南向き	22	36	56	58	68	44	30	72	144	124	165	819
9	北の庄通り	歩車道	計	66	74	102	128	96	72	88	82	150	292	237	1,387
	アブラヤ前	A	西向き	52	42	64	64	56	34	46	38	66	142	120	724
		B	東向き	14	32	38	64	40	38	42	44	84	150	117	663
10	西口再開発工事仮設道路	歩専	計	302	316	332	348	446	378	430	510	658	512	354	4,586
		C	西向き	210	190	160	172	234	194	202	230	232	196	162	2,182
		A	東向き	0	0	0	0	0	0	0	0	0	0	0	0
		B	自由通路口	92	126	172	176	212	184	228	280	426	316	192	2,404
30	加藤ビル前横断歩道	歩車道	計	240	160	190	318	236	144	218	240	440	342	276	2,804
	北陸銀行前	A	西向き	164	100	96	128	102	58	96	104	170	110	93	1,221
		B	東向き	50	32	42	140	98	62	78	122	220	154	150	1,148
		C	南向き	26	28	52	50	36	24	44	14	50	78	33	435
標準10地点(1~10)計				1,574	1,696	1,838	2,268	2,450	2,104	2,180	2,572	3,824	3,448	2,778	26,732
合計				1,814	1,856	2,028	2,586	2,686	2,248	2,398	2,812	4,264	3,790	3,054	29,536

地点別通行量詳細(男女別・時間別)

■駅前歩行者通行量調査(男性:休日)平成27年7月26日(日)

	9時台	10時台	11時台	12時台	13時台	14時台	15時台	16時台	17時台	18時台	19時台	合計
1 シンボルロード南側	84	86	98	90	80	76	72	108	120	90	69	973
2 ミスタードーナツ前通り	34	76	80	90	88	100	90	156	98	86	96	994
3 駅前電車通り北側	48	60	82	72	74	94	78	118	136	102	63	927
4 駅前電車通り南側	94	160	164	236	210	254	220	262	248	190	189	2,227
5 駅前電車通りハニー前	116	144	162	202	182	136	214	214	234	176	162	1,942
6 みなみ通り旧生活創庫前	22	46	44	62	42	28	48	46	50	66	60	514
7 ガレリア元町	56	64	112	120	140	90	88	138	150	156	141	1,255
8 アップルロード西武横	88	76	128	122	122	126	126	120	206	146	102	1,362
9 北の庄通り	34	48	50	64	70	44	62	42	94	96	60	664
10 西口再開発工事仮設道路	92	146	156	256	210	166	234	258	190	172	153	2,033
30 加藤ビル前横断歩道	114	120	164	130	90	88	134	126	128	166	141	1,401
男性:休日合計	782	1,026	1,240	1,444	1,308	1,202	1,366	1,588	1,654	1,446	1,236	14,292

■駅前歩行者通行量調査(女性:休日)平成27年7月26日(日)

	9時台	10時台	11時台	12時台	13時台	14時台	15時台	16時台	17時台	18時台	19時台	合計
1 シンボルロード南側	74	90	70	84	84	92	110	70	76	70	42	862
2 ミスタードーナツ前通り	96	102	102	138	160	206	146	178	112	108	69	1,417
3 駅前電車通り北側	66	70	92	154	74	80	106	104	90	114	78	1,028
4 駅前電車通り南側	130	258	308	336	444	526	456	398	380	306	198	3,740
5 駅前電車通りハニー前	234	186	274	280	324	360	322	284	300	226	192	2,982
6 みなみ通り旧生活創庫前	32	58	46	38	56	36	52	48	66	46	51	529
7 ガレリア元町	116	68	80	94	118	78	80	98	124	98	78	1,032
8 アップルロード西武横	124	62	90	162	140	130	110	136	200	130	63	1,347
9 北の庄通り	26	28	42	50	62	36	40	30	60	36	39	449
10 西口再開発工事仮設道路	196	210	256	304	306	364	388	354	312	304	159	3,153
30 加藤ビル前横断歩道	102	88	108	100	76	108	126	132	102	130	81	1,153
女性:休日合計	1,196	1,220	1,468	1,740	1,844	2,016	1,936	1,832	1,822	1,568	1,050	17,692

男性割合	39.5%	45.7%	45.8%	45.4%	41.5%	37.4%	41.4%	46.4%	47.6%	48.0%	54.1%	44.7%
女性割合	60.5%	54.3%	54.2%	54.6%	58.5%	62.6%	58.6%	53.6%	52.4%	52.0%	45.9%	55.3%

■通りごとの歩行者男女別通行量の割合(休日)平成27年7月26日(日)

	男性	女性
1 シンボルロード南側	53.0%	47.0%
2 ミスタードーナツ前通り	41.2%	58.8%
3 駅前電車通り北側	47.4%	52.6%
4 駅前電車通り南側	37.3%	62.7%
5 駅前電車通りハニー前	39.4%	60.6%
6 みなみ通り旧生活創庫前	49.3%	50.7%
7 ガレリア元町	54.9%	45.1%
8 アップルロード西武横	50.3%	49.7%
9 北の庄通り	59.7%	40.3%
10 西口再開発工事仮設道路	39.2%	60.8%
30 加藤ビル前横断歩道	54.9%	45.1%

地点別通行量詳細(男女別・時間別)

■駅前歩行者通行量調査(男性:平日)平成27年7月23日(木)

	9時台	10時台	11時台	12時台	13時台	14時台	15時台	16時台	17時台	18時台	19時台	合計
1 シンボルロード南側	84	86	88	82	110	82	88	126	218	124	120	1,208
2 ミスタードーナツ前通り	58	70	80	164	104	68	90	88	204	126	150	1,202
3 駅前電車通り北側	34	50	48	86	88	48	60	74	140	80	81	789
4 駅前電車通り南側	52	86	100	162	158	166	128	150	274	252	195	1,723
5 駅前電車通りハニー前	112	120	126	124	142	120	118	166	246	270	228	1,772
6 みなみ通り旧生活創庫前	14	30	40	36	36	44	40	40	60	58	84	482
7 ガレリア元町	46	50	36	94	70	34	60	56	142	286	195	1,069
8 アップルロード西武横	30	38	50	72	84	62	52	60	170	124	123	865
9 北の庄通り	34	42	42	72	44	30	54	50	88	186	138	780
10 西口再開発工事仮設道路	116	136	138	136	182	132	134	176	330	208	201	1,889
30 加藤ビル前横断歩道	134	98	96	160	110	66	118	134	262	216	192	1,586
男性:平日合計	714	806	844	1,188	1,128	852	942	1,120	2,134	1,930	1,707	13,365

■駅前歩行者通行量調査(女性:平日)平成27年7月23日(木)

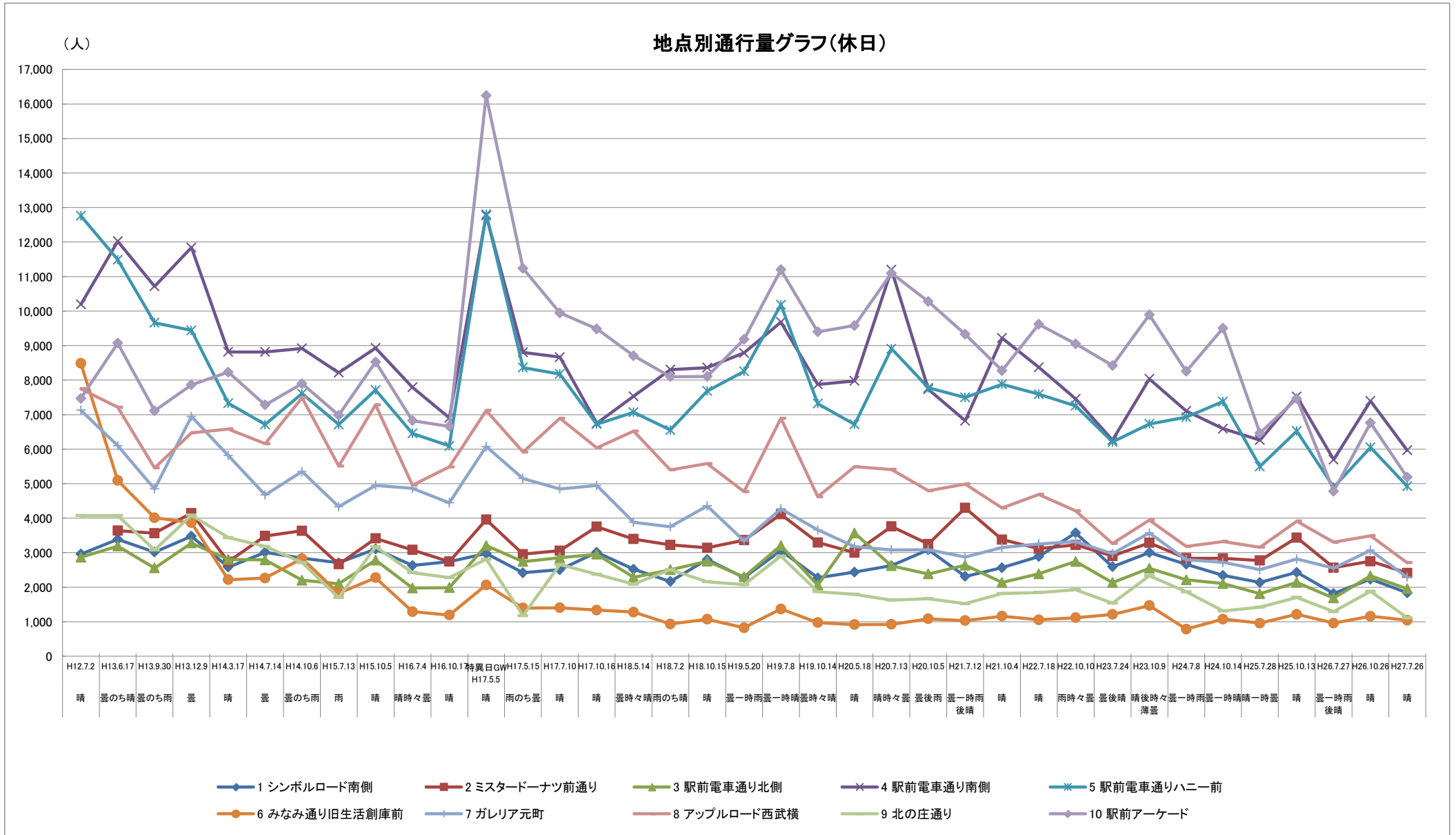
	9時台	10時台	11時台	12時台	13時台	14時台	15時台	16時台	17時台	18時台	19時台	合計
1 シンボルロード南側	90	78	96	122	148	134	124	108	248	88	72	1,308
2 ミスタードーナツ前通り	116	134	148	194	186	178	148	246	222	136	96	1,804
3 駅前電車通り北側	54	62	46	74	82	98	116	128	84	76	66	886
4 駅前電車通り南側	96	140	188	216	332	304	254	260	386	306	216	2,698
5 駅前電車通りハニー前	210	174	218	182	192	194	232	274	316	350	225	2,567
6 みなみ通り旧生活創庫前	48	64	46	68	48	34	56	80	62	52	48	606
7 ガレリア元町	112	82	56	64	62	24	50	58	100	154	159	921
8 アップルロード西武横	50	42	38	52	66	64	46	66	144	162	129	859
9 北の庄通り	32	32	60	56	52	42	34	32	62	106	99	607
10 西口再開発工事仮設道路	186	180	194	212	264	246	296	334	328	304	153	2,697
30 加藤ビル前横断歩道	106	62	94	158	126	78	100	106	178	126	84	1,218
女性:平日合計	1,100	1,050	1,184	1,398	1,558	1,396	1,456	1,692	2,130	1,860	1,347	16,171

男性割合	39.4%	43.4%	41.6%	45.9%	42.0%	37.9%	39.3%	39.8%	50.0%	50.9%	55.9%	45.2%
女性割合	60.6%	56.6%	58.4%	54.1%	58.0%	62.1%	60.7%	60.2%	50.0%	49.1%	44.1%	54.8%

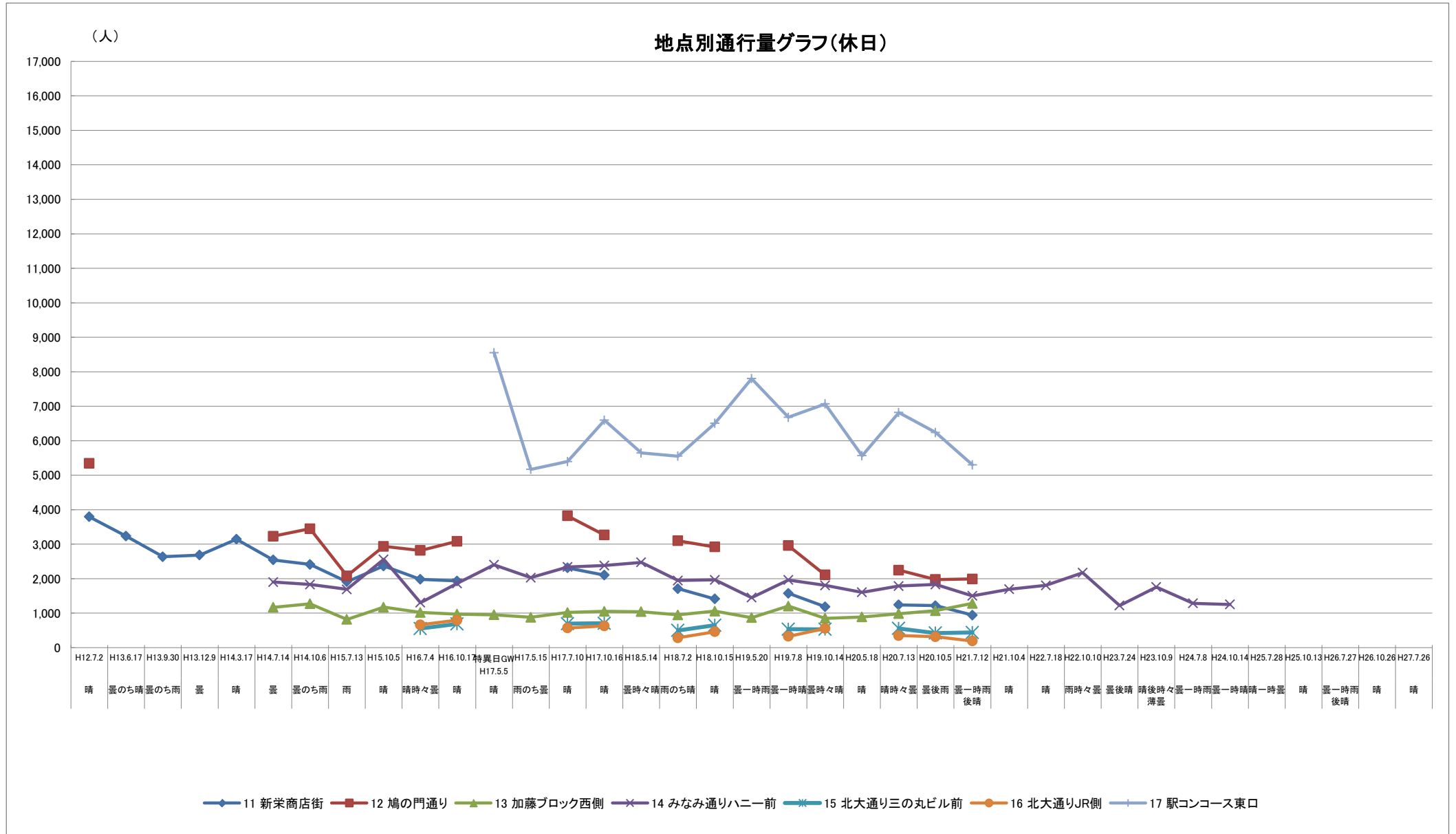
■通りごとの歩行者男女別通行量の割合(平日)平成27年7月23日(木)

	男性	女性
1 シンボルロード南側	48.0%	52.0%
2 ミスタードーナツ前通り	40.0%	60.0%
3 駅前電車通り北側	47.1%	52.9%
4 駅前電車通り南側	39.0%	61.0%
5 駅前電車通りハニー前	40.8%	59.2%
6 みなみ通り旧生活創庫前	44.3%	55.7%
7 ガレリア元町	53.7%	46.3%
8 アップルロード西武横	50.2%	49.8%
9 北の庄通り	56.2%	43.8%
10 西口再開発工事仮設道路	41.2%	58.8%
30 加藤ビル前横断歩道	56.6%	43.4%

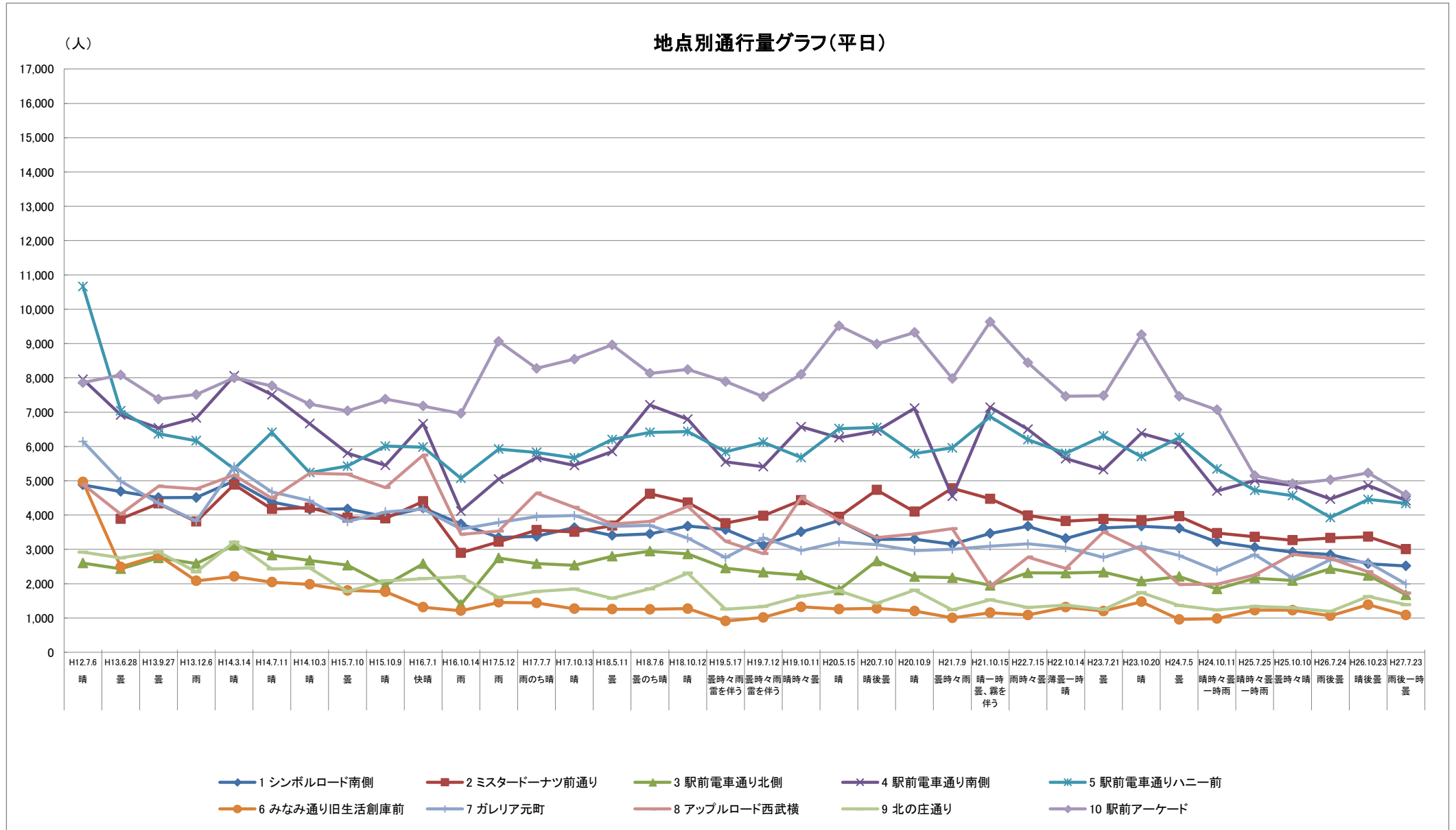
地点別通行量(全地点)休日



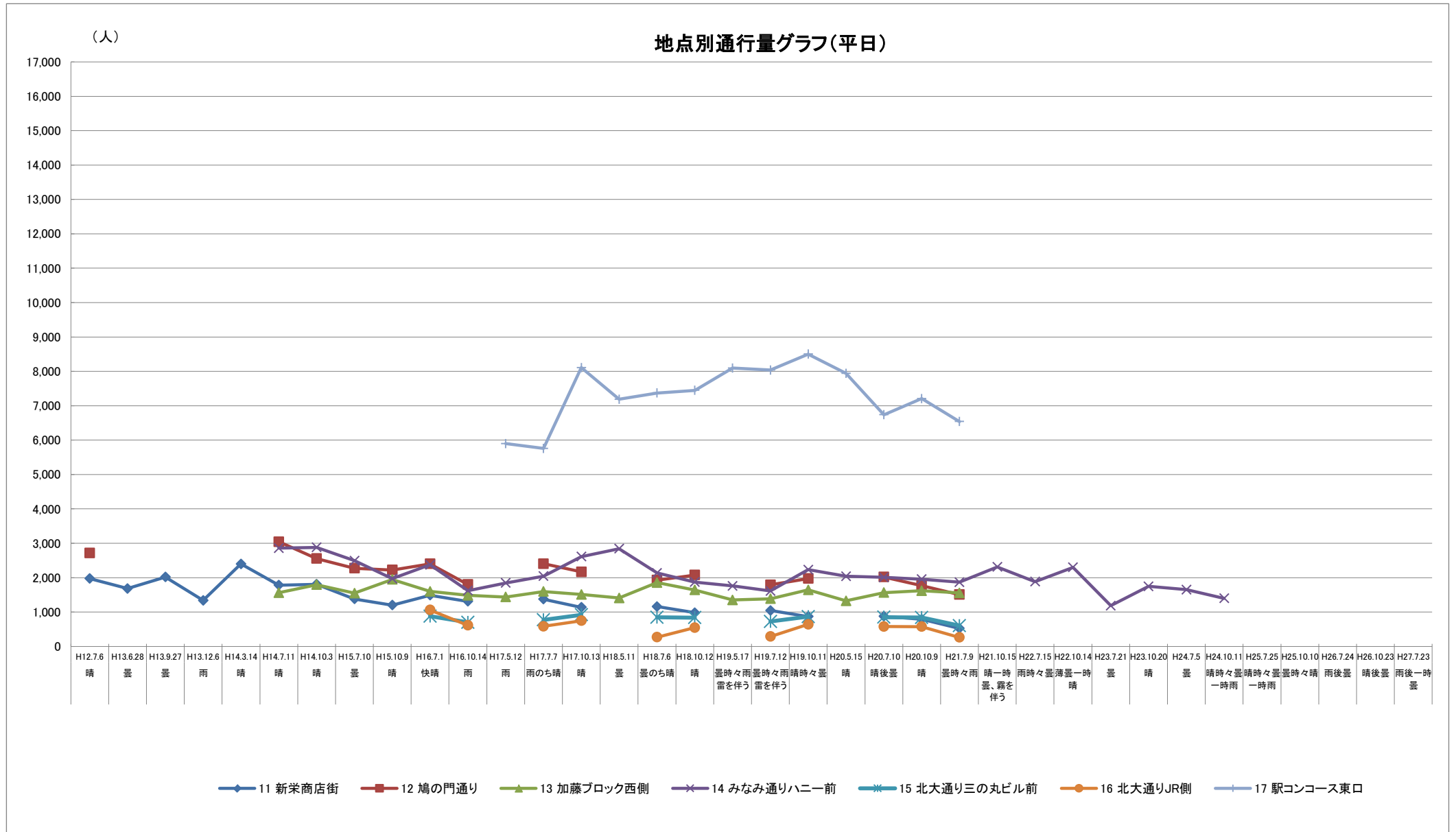
地点別通行量(全地点)休日



地点別通行量(全地点)平日



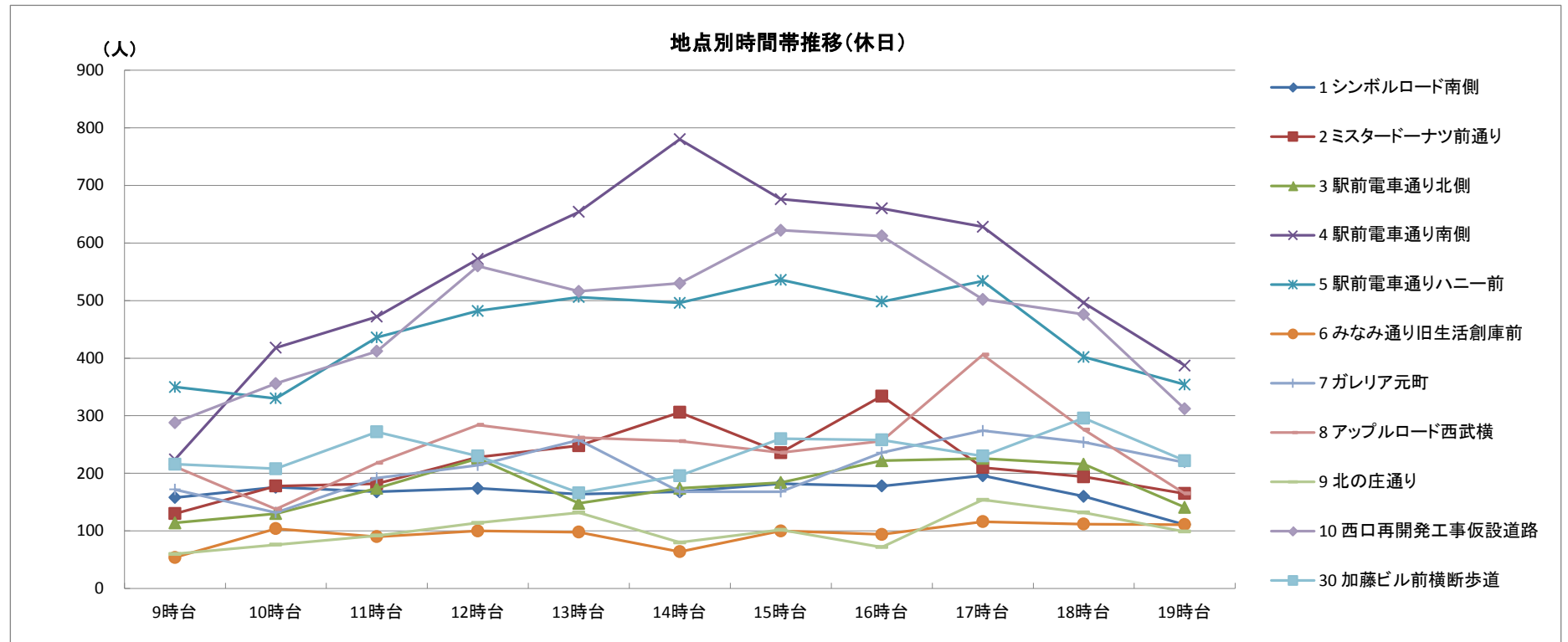
地点別通行量(全地点)平日



地点別時間帯推移グラフ(休日)

■駅前歩行者通行量調査(休日)平成27年7月26日(日)

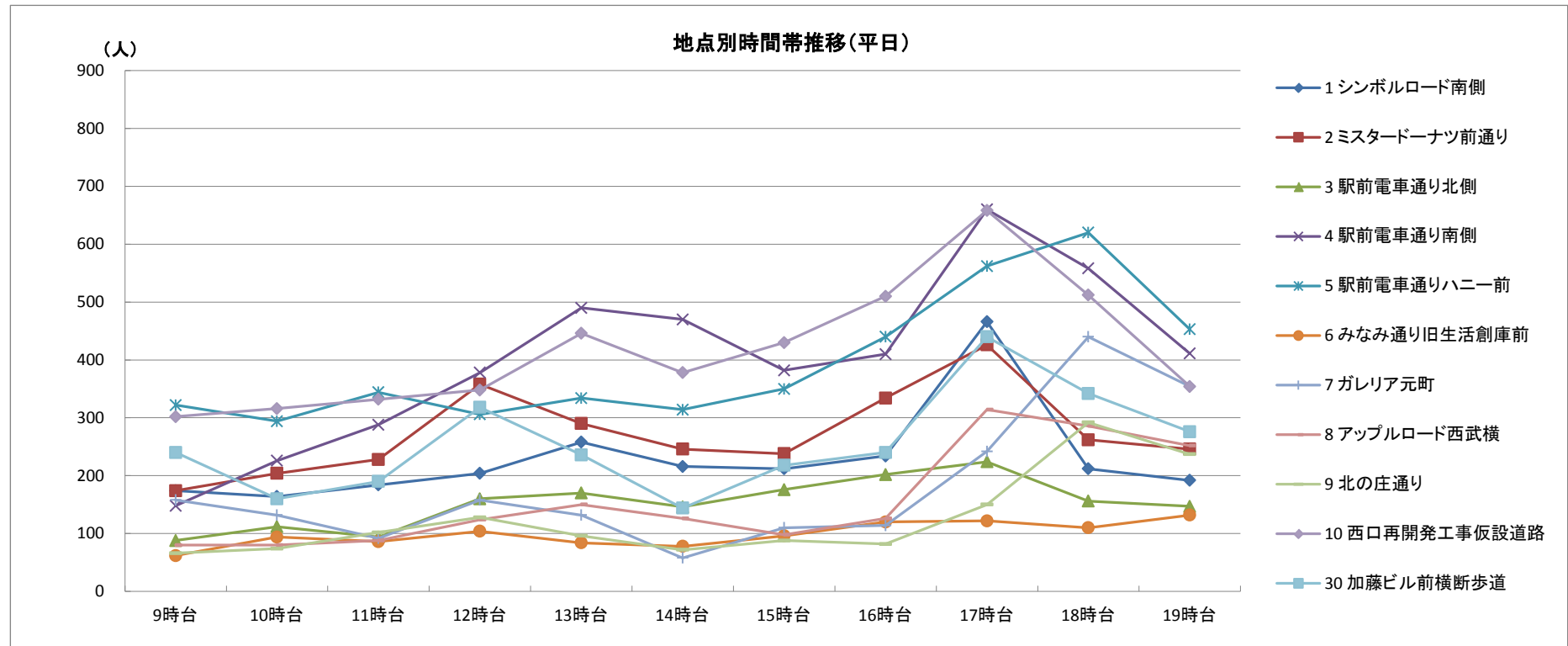
	9時台	10時台	11時台	12時台	13時台	14時台	15時台	16時台	17時台	18時台	19時台	合計
1 シンボルロード南側	158	176	168	174	164	168	182	178	196	160	111	1,835
2 ミスタードーナツ前通り	130	178	182	228	248	306	236	334	210	194	165	2,411
3 駅前電車通り北側	114	130	174	226	148	174	184	222	226	216	141	1,955
4 駅前電車通り南側	224	418	472	572	654	780	676	660	628	496	387	5,967
5 駅前電車通りハニー前	350	330	436	482	506	496	536	498	534	402	354	4,924
6 みなみ通り旧生活創庫前	54	104	90	100	98	64	100	94	116	112	111	1,043
7 ガレリア元町	172	132	192	214	258	168	168	236	274	254	219	2,287
8 アップルロード西武横	212	138	218	284	262	256	236	256	406	276	165	2,709
9 北の庄通り	60	76	92	114	132	80	102	72	154	132	99	1,113
10 西口再開発工事仮設道路	288	356	412	560	516	530	622	612	502	476	312	5,186
30 加藤ビル前横断歩道	216	208	272	230	166	196	260	258	230	296	222	2,554
休日合計	1,978	2,246	2,708	3,184	3,152	3,218	3,302	3,420	3,476	3,014	2,286	31,984



地点別時間帯推移グラフ(平日)

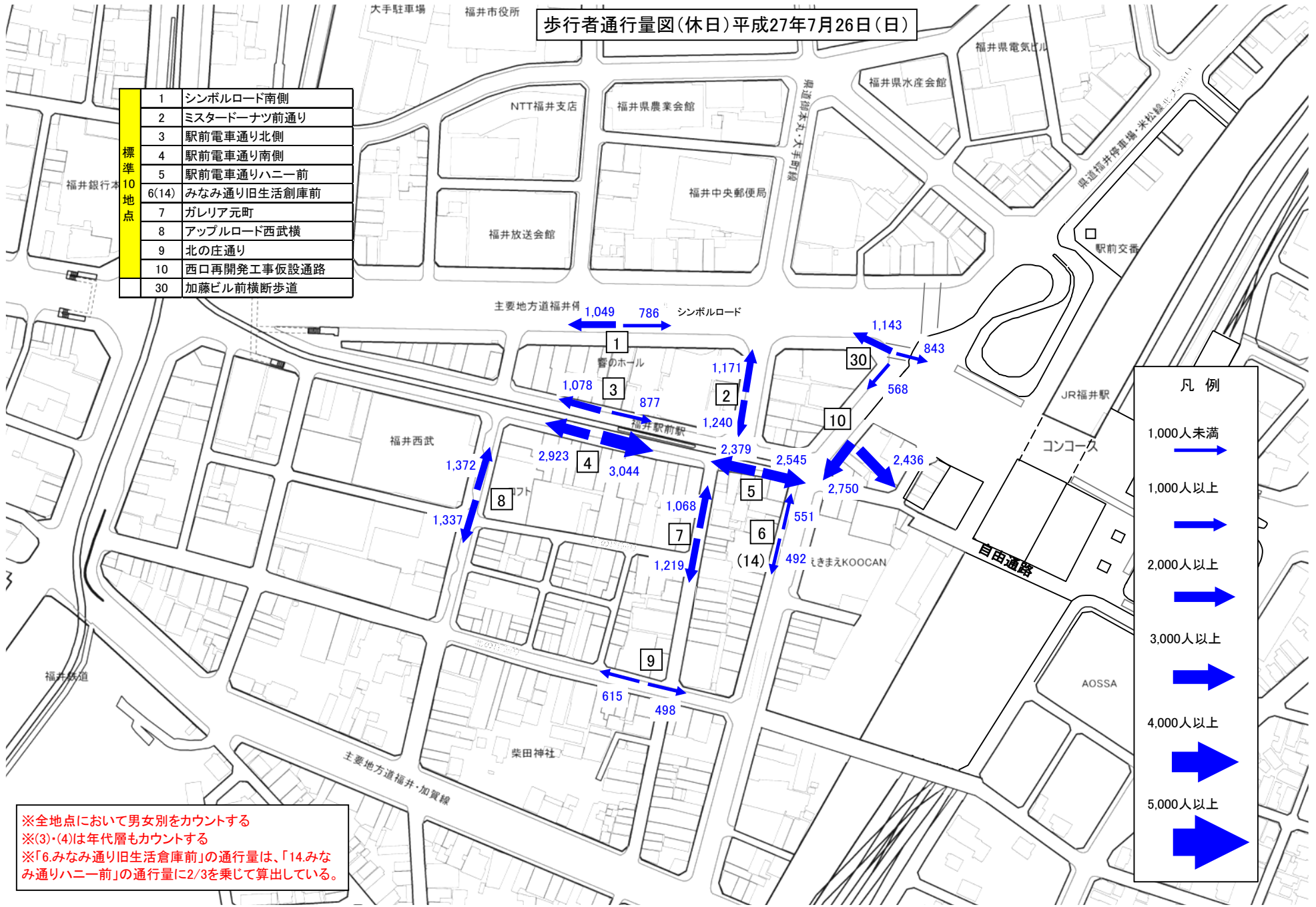
■駅前歩行者通行量調査(休日)平成27年7月23日(木)

	9時台	10時台	11時台	12時台	13時台	14時台	15時台	16時台	17時台	18時台	19時台	合計
1 シンボルロード南側	174	164	184	204	258	216	212	234	466	212	192	2,516
2 ミスタードーナツ前通り	174	204	228	358	290	246	238	334	426	262	246	3,006
3 駅前電車通り北側	88	112	94	160	170	146	176	202	224	156	147	1,675
4 駅前電車通り南側	148	226	288	378	490	470	382	410	660	558	411	4,421
5 駅前電車通りハニー前	322	294	344	306	334	314	350	440	562	620	453	4,339
6 みなみ通り旧生活創庫前	62	94	86	104	84	78	96	120	122	110	132	1,088
7 ガレリア元町	158	132	92	158	132	58	110	114	242	440	354	1,990
8 アップルロード西武横	80	80	88	124	150	126	98	126	314	286	252	1,724
9 北の庄通り	66	74	102	128	96	72	88	82	150	292	237	1,387
10 西口再開発工事仮設道路	302	316	332	348	446	378	430	510	658	512	354	4,586
30 加藤ビル前横断歩道	240	160	190	318	236	144	218	240	440	342	276	2,804
平日合計	1,814	1,856	2,028	2,586	2,686	2,248	2,398	2,812	4,264	3,790	3,054	29,536



歩行者通行量図(休日)平成27年7月26日(日)

標準 10 地点	1	シンボルロード南側
	2	ミスターーナツ前通り
	3	駅前電車通り北側
	4	駅前電車通り南側
	5	駅前電車通りハニー前
	6(14)	みなみ通り旧生活創庫前
	7	ガレリア元町
	8	アップルロード西武横
	9	北の庄通り
	10	西口再開発工事仮設通路
30	加藤ビル前横断歩道	

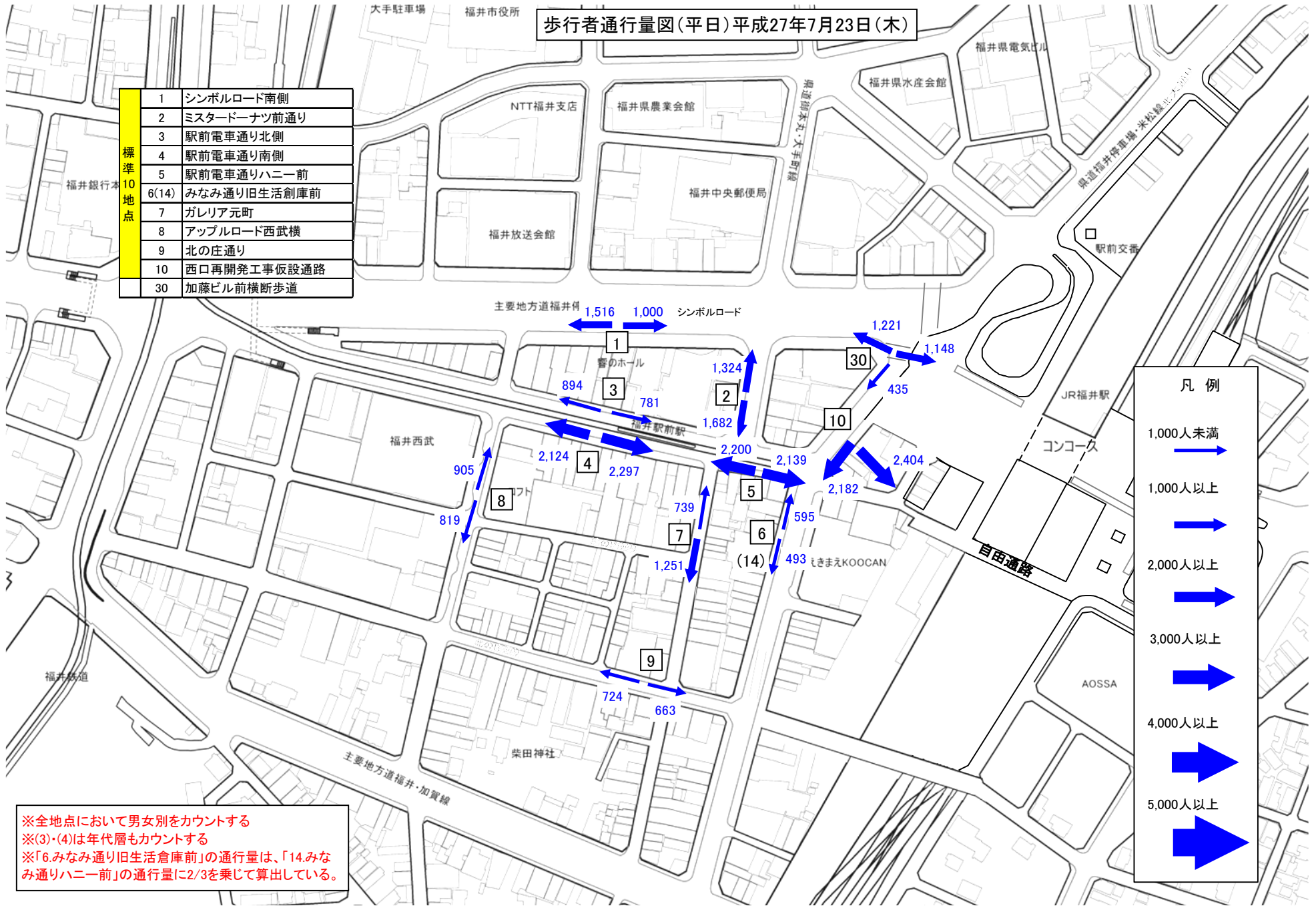


1,000人未満	
1,000人以上	
2,000人以上	
3,000人以上	
4,000人以上	
5,000人以上	

※全地点において男女別をカウントする
 ※(3)・(4)は年代層もカウントする
 ※「6.みなみ通り旧生活倉庫前」の通行量は、「14.みなみ通りハニー前」の通行量に2/3を乗じて算出している。

歩行者通行量図(平日)平成27年7月23日(木)

標準 10 地点	1	シンボルロード南側
	2	ミスタードーナツ前通り
	3	駅前電車通り北側
	4	駅前電車通り南側
	5	駅前電車通りハニー前
	6(14)	みなみ通り旧生活創庫前
	7	ガレリア元町
	8	アップルロード西武横
	9	北の庄通り
	10	西口再開発工事仮設通路
	30	加藤ビル前横断歩道

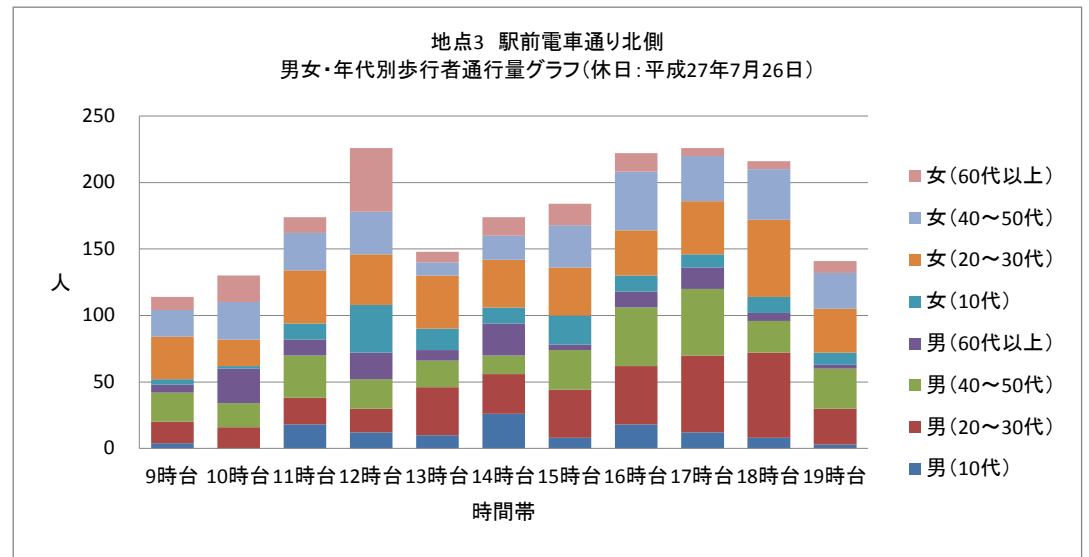
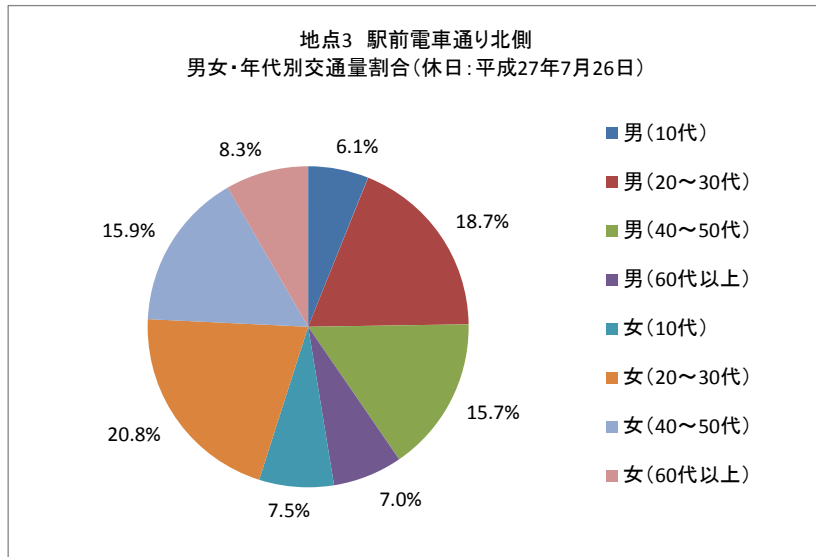


※全地点において男女別をカウントする
 ※(3)・(4)は年代層もカウントする
 ※「6.みなみ通り旧生活倉庫前」の通行量は、「14.みなみ通りハニー前」の通行量に2/3を乗じて算出している。

年代別地点別時間帯推移

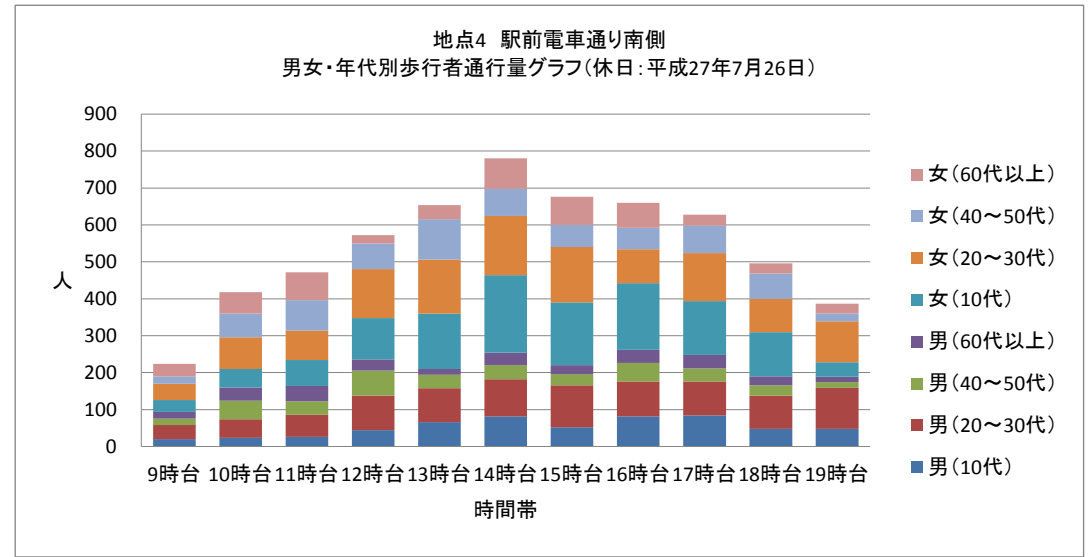
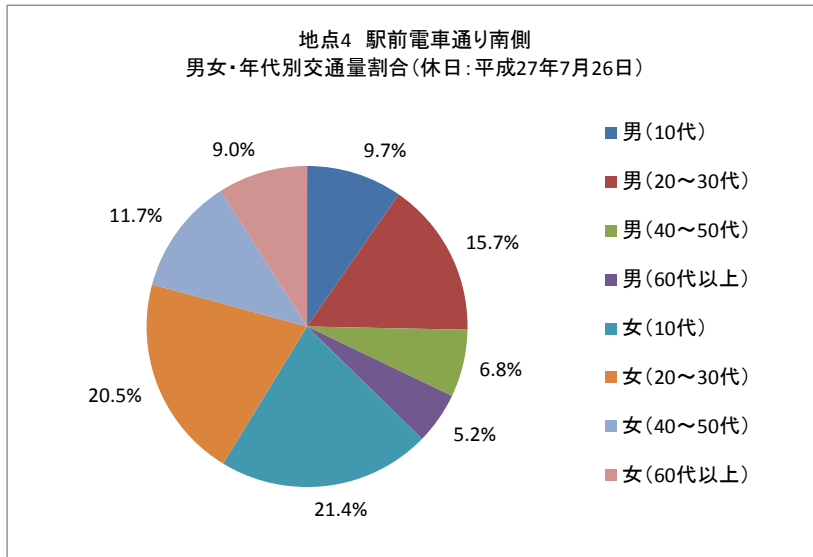
■ 駅前歩行者通行量調査(年代別:休日)平成27年7月26日(日)

地点3		9時台	10時台	11時台	12時台	13時台	14時台	15時台	16時台	17時台	18時台	19時台	合計	構成比
駅前電車通り北側	男(10代)	4	0	18	12	10	26	8	18	12	8	3	119	6.1%
	男(20~30代)	16	16	20	18	36	30	36	44	58	64	27	365	18.7%
	男(40~50代)	22	18	32	22	20	14	30	44	50	24	30	306	15.7%
	男(60代以上)	6	26	12	20	8	24	4	12	16	6	3	137	7.0%
	女(10代)	4	2	12	36	16	12	22	12	10	12	9	147	7.5%
	女(20~30代)	32	20	40	38	40	36	36	34	40	58	33	407	20.8%
	女(40~50代)	20	28	28	32	10	18	32	44	34	38	27	311	15.9%
	女(60代以上)	10	20	12	48	8	14	16	14	6	6	9	163	8.3%
年代別合計:休日		114	130	174	226	148	174	184	222	226	216	141	1,955	100.0%



■ 駅前歩行者通行量調査(年代別:休日)平成27年7月26日(日)

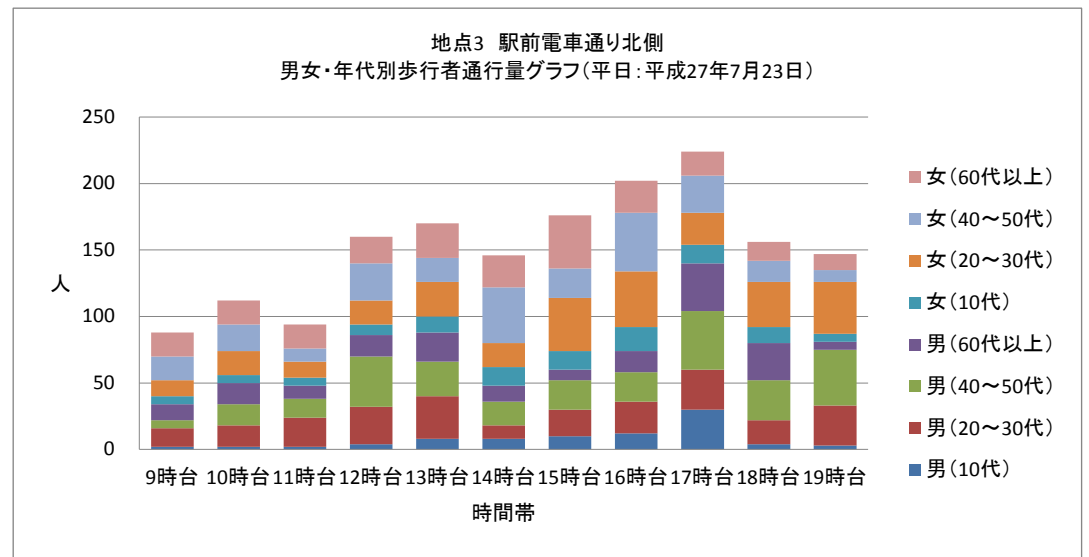
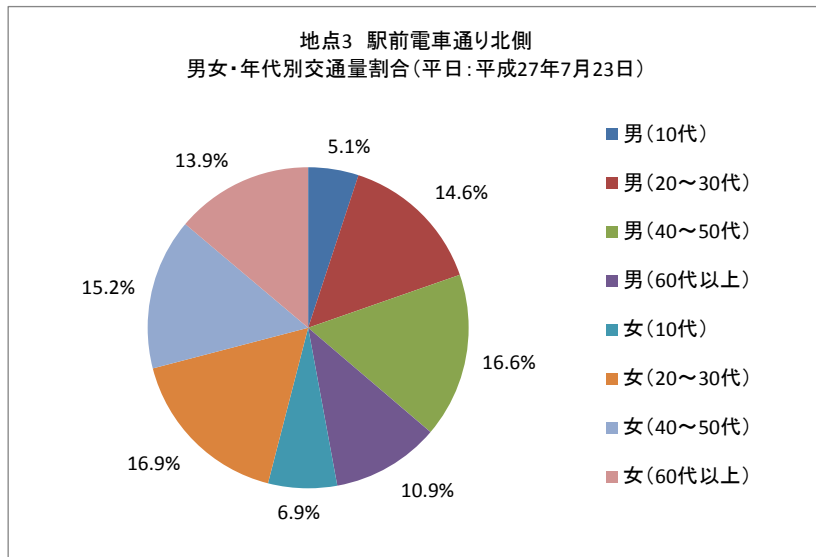
地点4		9時台	10時台	11時台	12時台	13時台	14時台	15時台	16時台	17時台	18時台	19時台	合計	構成比
駅前電車通り南側	男(10代)	20	24	26	44	66	82	52	82	84	48	48	576	9.7%
	男(20~30代)	38	50	60	94	92	100	114	94	92	90	111	935	15.7%
	男(40~50代)	18	50	36	68	36	38	30	50	36	28	15	405	6.8%
	男(60代以上)	18	36	42	30	16	34	24	36	36	24	15	311	5.2%
	女(10代)	32	50	70	112	150	210	170	180	146	120	39	1,279	21.4%
	女(20~30代)	44	86	80	132	146	160	150	92	130	90	111	1,221	20.5%
	女(40~50代)	20	64	82	70	110	74	60	58	74	68	21	701	11.7%
	女(60代以上)	34	58	76	22	38	82	76	68	30	28	27	539	9.0%
年代別合計:休日		224	418	472	572	654	780	676	660	628	496	387	5,967	100.0%



年代別地点別時間帯推移

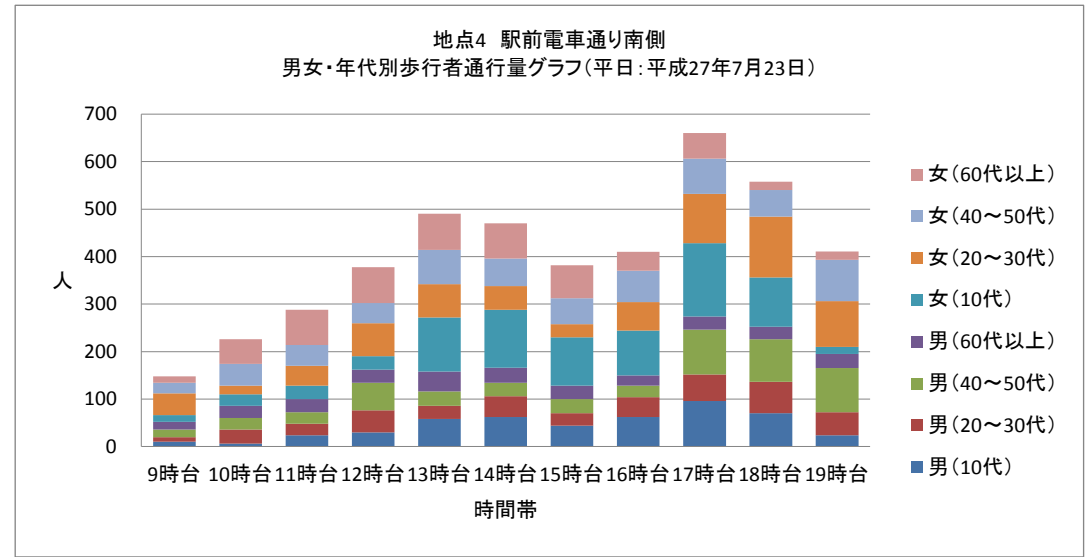
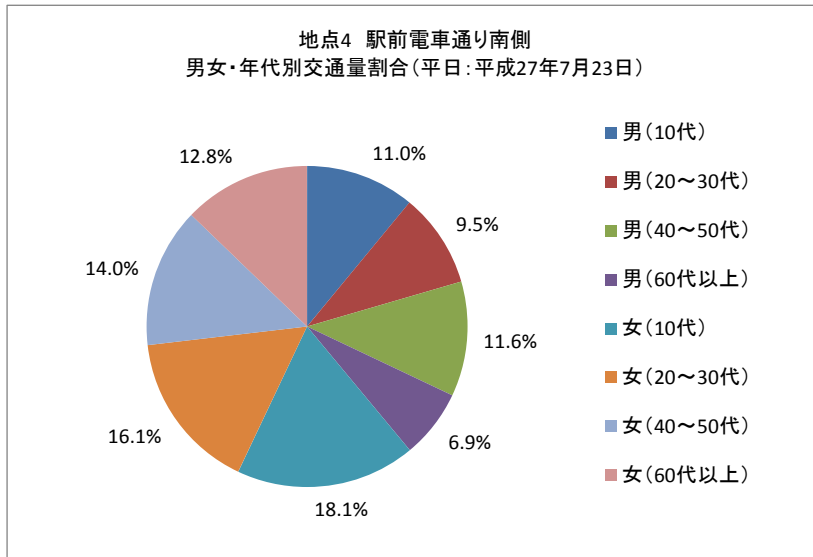
■ 駅前歩行者通行量調査(年代別:平日)平成27年7月23日(木)

地点3		9時台	10時台	11時台	12時台	13時台	14時台	15時台	16時台	17時台	18時台	19時台	合計	構成比
駅前電車通り北側	男(10代)	2	2	2	4	8	8	10	12	30	4	3	85	5.1%
	男(20~30代)	14	16	22	28	32	10	20	24	30	18	30	244	14.6%
	男(40~50代)	6	16	14	38	26	18	22	22	44	30	42	278	16.6%
	男(60代以上)	12	16	10	16	22	12	8	16	36	28	6	182	10.9%
	女(10代)	6	6	6	8	12	14	14	18	14	12	6	116	6.9%
	女(20~30代)	12	18	12	18	26	18	40	42	24	34	39	283	16.9%
	女(40~50代)	18	20	10	28	18	42	22	44	28	16	9	255	15.2%
	女(60代以上)	18	18	18	20	26	24	40	24	18	14	12	232	13.9%
年代別合計:平日		88	112	94	160	170	146	176	202	224	156	147	1,675	100.0%



■ 駅前歩行者通行量調査(年代別:平日)平成27年7月23日(木)

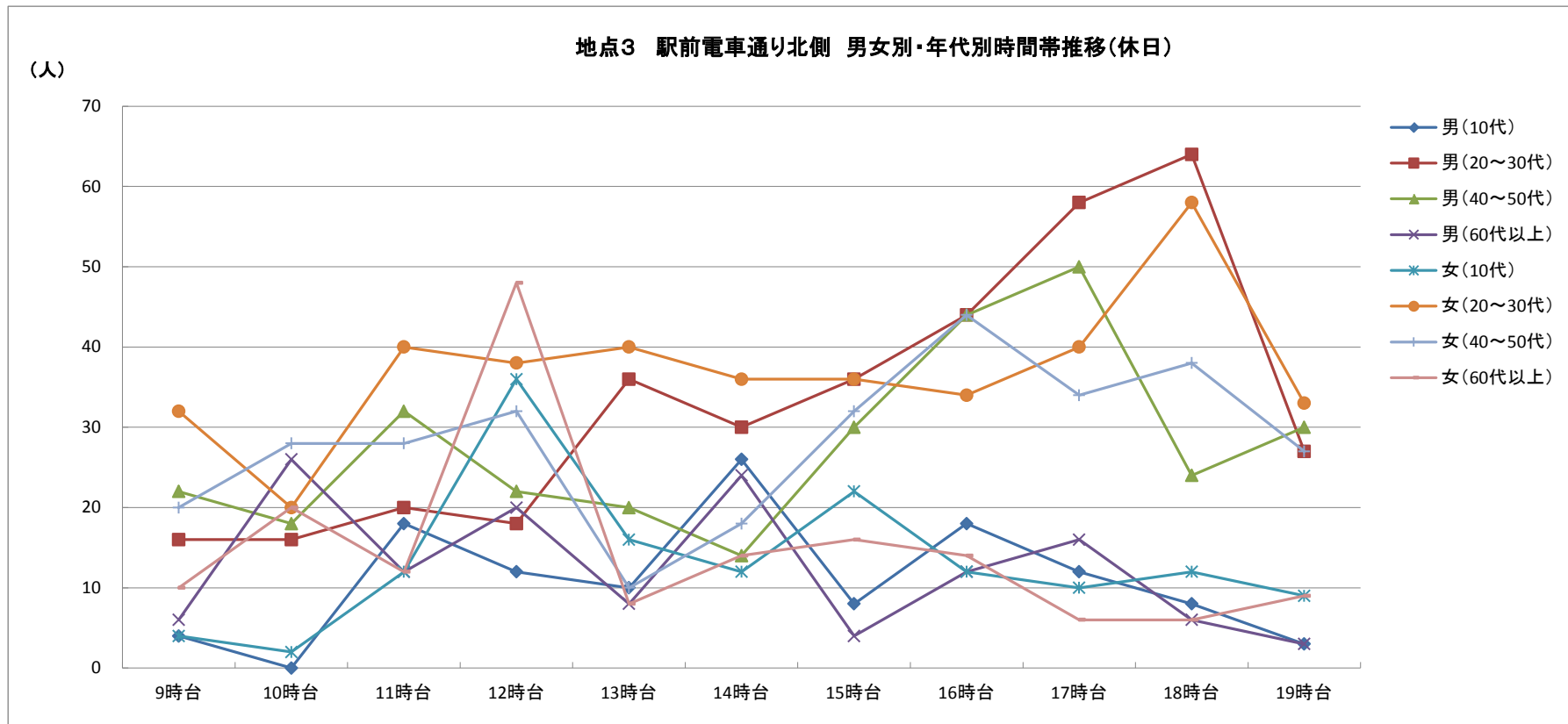
地点4		9時台	10時台	11時台	12時台	13時台	14時台	15時台	16時台	17時台	18時台	19時台	合計	構成比
駅前電車通り南側	男(10代)	10	6	24	30	58	62	44	62	96	70	24	486	11.0%
	男(20~30代)	10	30	24	46	28	44	26	42	56	66	48	420	9.5%
	男(40~50代)	16	24	24	58	30	28	30	24	94	90	93	511	11.6%
	男(60代以上)	16	26	28	28	42	32	28	22	28	26	30	306	6.9%
	女(10代)	14	24	28	28	114	122	102	94	154	104	15	799	18.1%
	女(20~30代)	46	18	42	70	70	50	28	60	104	128	96	712	16.1%
	女(40~50代)	22	46	44	42	72	58	54	66	74	56	87	621	14.0%
	女(60代以上)	14	52	74	76	76	74	70	40	54	18	18	566	12.8%
年代別合計:平日		148	226	288	378	490	470	382	410	660	558	411	4,421	100.0%



年代別地点別時間帯推移

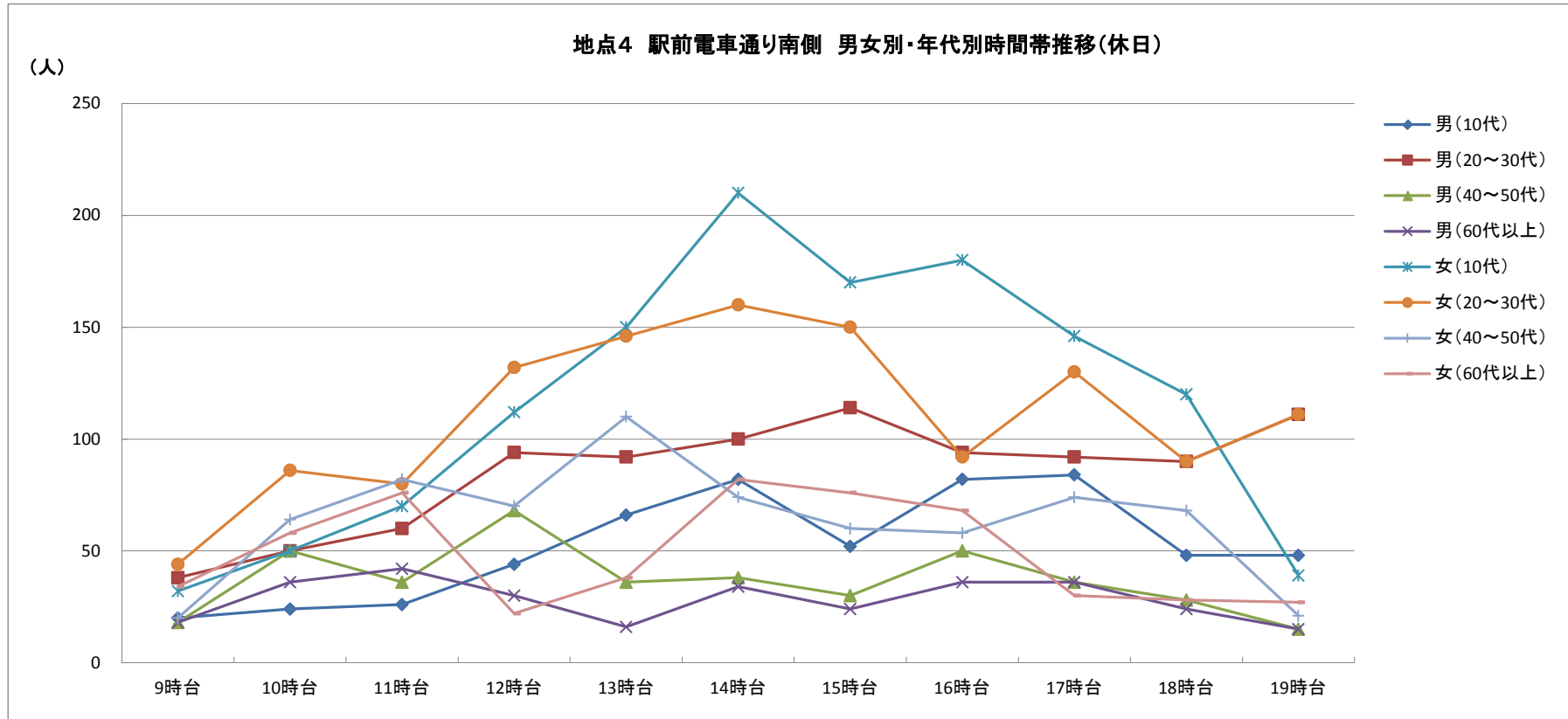
■ 駅前歩行者通行量調査(年代別:休日)平成27年7月26日(日)

地点3		9時台	10時台	11時台	12時台	13時台	14時台	15時台	16時台	17時台	18時台	19時台	合計
駅前電車通り北側	男(10代)	4	0	18	12	10	26	8	18	12	8	3	119
	男(20~30代)	16	16	20	18	36	30	36	44	58	64	27	365
	男(40~50代)	22	18	32	22	20	14	30	44	50	24	30	306
	男(60代以上)	6	26	12	20	8	24	4	12	16	6	3	137
	女(10代)	4	2	12	36	16	12	22	12	10	12	9	147
	女(20~30代)	32	20	40	38	40	36	36	34	40	58	33	407
	女(40~50代)	20	28	28	32	10	18	32	44	34	38	27	311
	女(60代以上)	10	20	12	48	8	14	16	14	6	6	9	163
年代別合計:休日		114	130	174	226	148	174	184	222	226	216	141	1,955



■ 駅前歩行者通行量調査(年代別:休日)平成27年7月26日(日)

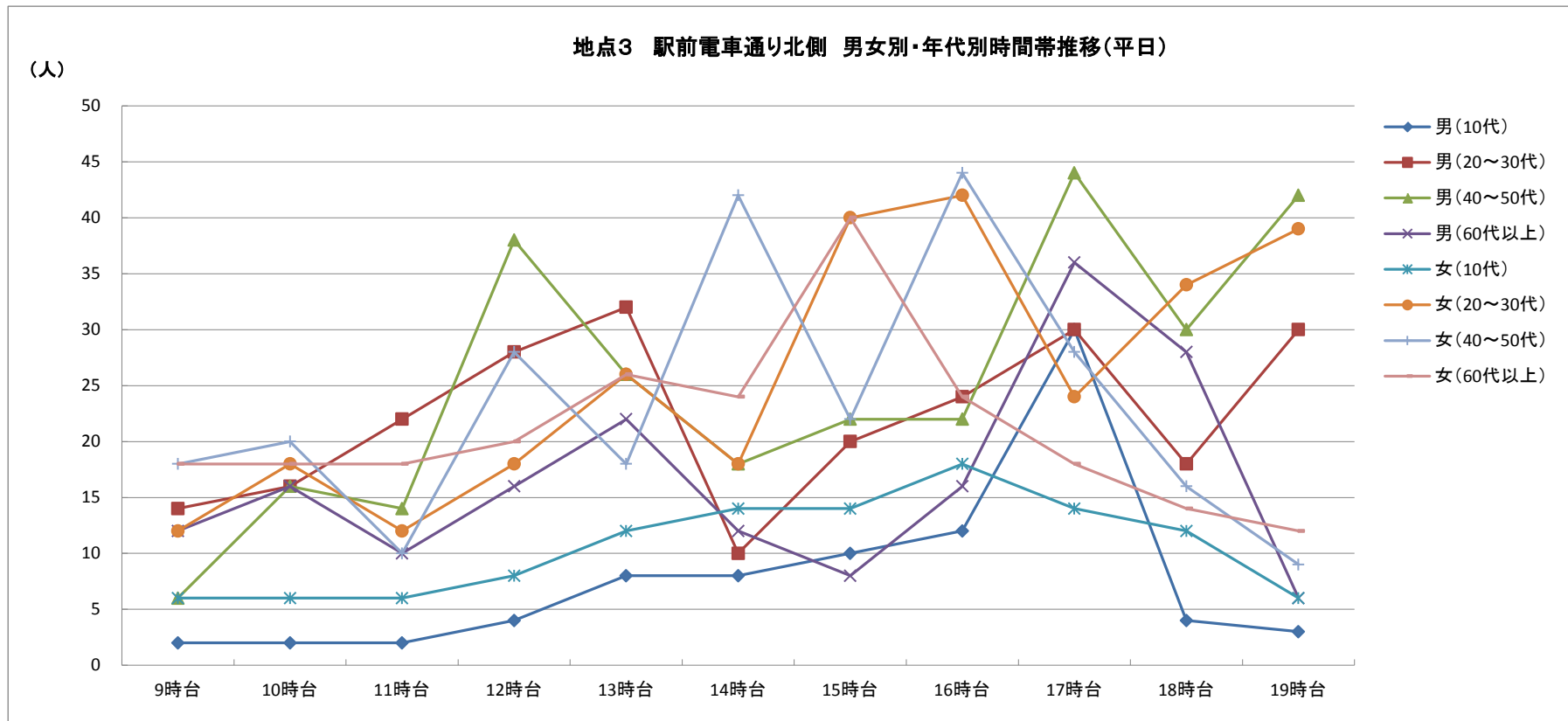
地点4		9時台	10時台	11時台	12時台	13時台	14時台	15時台	16時台	17時台	18時台	19時台	合計
駅前電車通り南側	男(10代)	20	24	26	44	66	82	52	82	84	48	48	576
	男(20~30代)	38	50	60	94	92	100	114	94	92	90	111	935
	男(40~50代)	18	50	36	68	36	38	30	50	36	28	15	405
	男(60代以上)	18	36	42	30	16	34	24	36	36	24	15	311
	女(10代)	32	50	70	112	150	210	170	180	146	120	39	1,279
	女(20~30代)	44	86	80	132	146	160	150	92	130	90	111	1,221
	女(40~50代)	20	64	82	70	110	74	60	58	74	68	21	701
	女(60代以上)	34	58	76	22	38	82	76	68	30	28	27	539
年代別合計:休日		224	418	472	572	654	780	676	660	628	496	387	5,967



年代別地点別時間帯推移

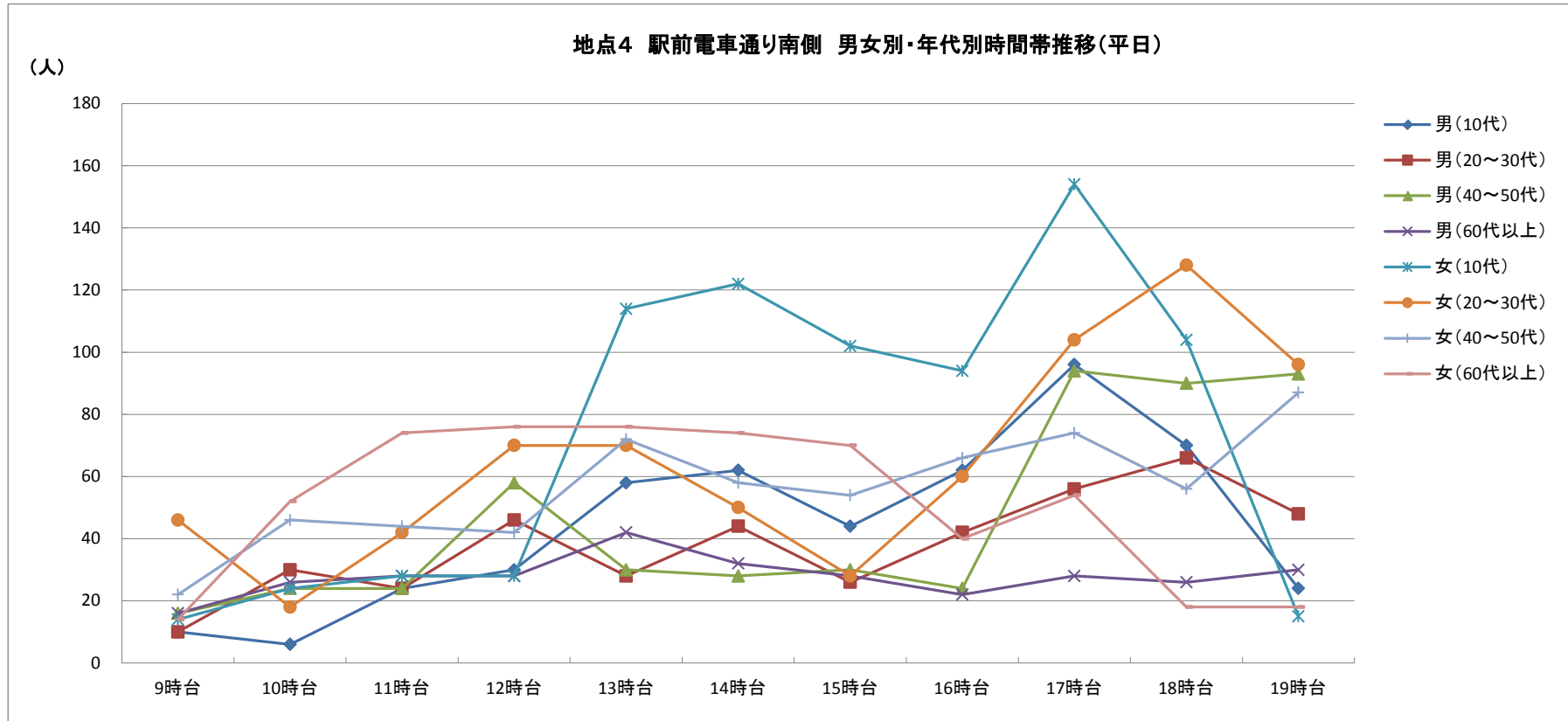
■ 駅前歩行者通行量調査(年代別:平日)平成27年7月23日(木)

地点3		9時台	10時台	11時台	12時台	13時台	14時台	15時台	16時台	17時台	18時台	19時台	合計
駅前電車通り北側	男(10代)	2	2	2	4	8	8	10	12	30	4	3	85
	男(20~30代)	14	16	22	28	32	10	20	24	30	18	30	244
	男(40~50代)	6	16	14	38	26	18	22	22	44	30	42	278
	男(60代以上)	12	16	10	16	22	12	8	16	36	28	6	182
	女(10代)	6	6	6	8	12	14	14	18	14	12	6	116
	女(20~30代)	12	18	12	18	26	18	40	42	24	34	39	283
	女(40~50代)	18	20	10	28	18	42	22	44	28	16	9	255
	女(60代以上)	18	18	18	20	26	24	40	24	18	14	12	232
年代別合計:平日		88	112	94	160	170	146	176	202	224	156	147	1,675



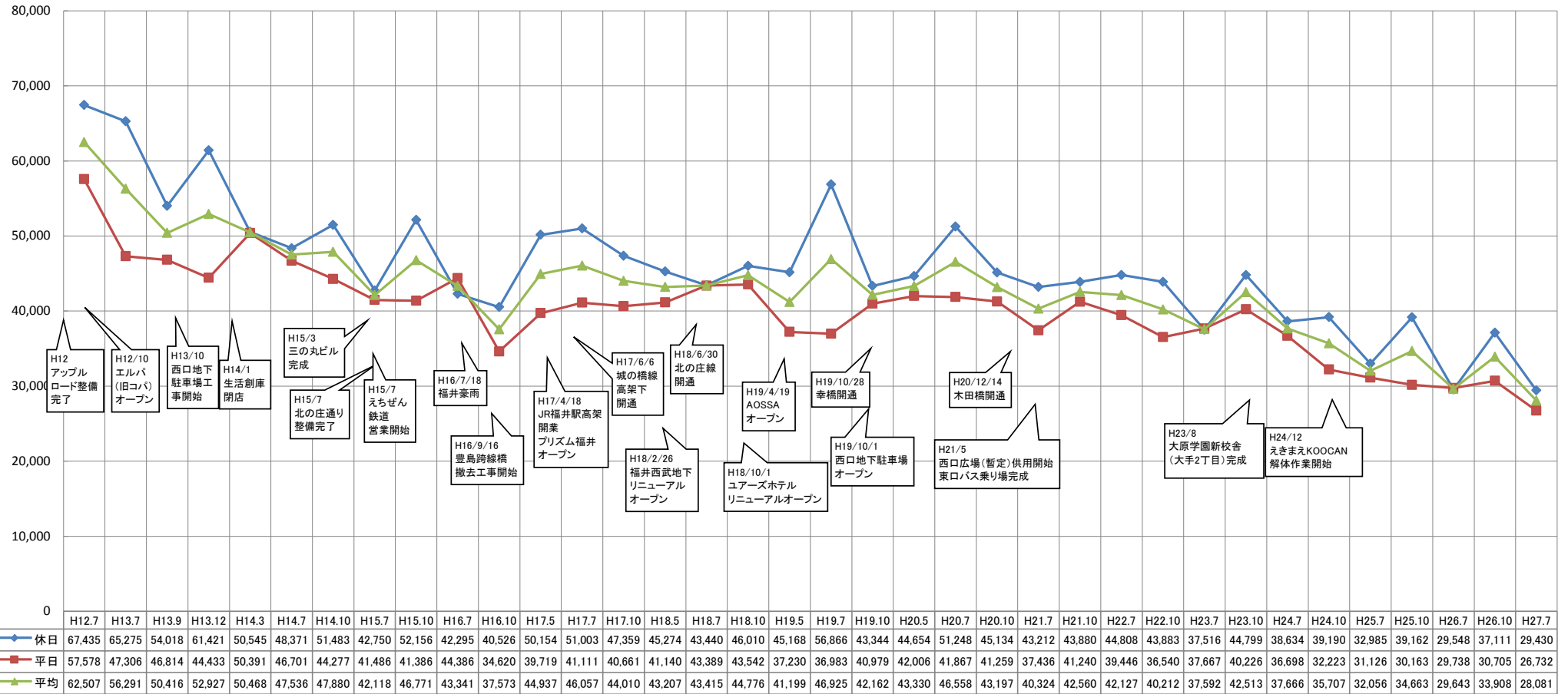
■ 駅前歩行者通行量調査(年代別:平日)平成27年7月23日(木)

地点4		9時台	10時台	11時台	12時台	13時台	14時台	15時台	16時台	17時台	18時台	19時台	合計
駅前電車通り南側	男(10代)	10	6	24	30	58	62	44	62	96	70	24	486
	男(20~30代)	10	30	24	46	28	44	26	42	56	66	48	420
	男(40~50代)	16	24	24	58	30	28	30	24	94	90	93	511
	男(60代以上)	16	26	28	28	42	32	28	22	28	26	30	306
	女(10代)	14	24	28	28	114	122	102	94	154	104	15	799
	女(20~30代)	46	18	42	70	70	50	28	60	104	128	96	712
	女(40~50代)	22	46	44	42	72	58	54	66	74	56	87	621
	女(60代以上)	14	52	74	76	76	74	74	40	54	18	18	566
年代別合計:平日		148	226	288	378	490	470	382	410	660	558	411	4,421



標準10地点合計グラフ

(人)



中心市街地での主な出来事

10地点比較

平成27年7月休日と平成26年7月休日との比較

$$\frac{29,430 \text{人}}{\text{H27年7月休日}} \div \frac{29,548 \text{人}}{\text{H26年7月休日}} = 1.00 \text{ 倍}$$

地点別比較表(休日)

[単位:人]

調査地点	今回調査	前年	前年同月比較	
	H27.7.26 日	H26.7.27 日	増減数	伸 率
1 シンボルロード南側	1,835	1,815	20	1%
2 ミスタードーナツ前通り	2,411	2,567	-156	-6%
3 駅前電車通り北側	1,955	1,684	271	16%
4 駅前電車通り南側	5,967	5,697	270	5%
5 駅前電車通りハニー側	4,924	4,899	25	1%
6 みなみ通り旧生活倉庫前	1,043	958	85	9%
7 ガレリア元町	2,287	2,554	-267	-10%
8 アップルロード西武横	2,709	3,302	-593	-18%
9 北の庄通り	1,113	1,291	-178	-14%
10 西口再開発工事仮設道路	5,186	4,781	405	8%
10地点合計	29,430	29,548	-118	0%
30 加藤ビル前横断歩道	2,554	2,027	527	26%
調査地点数	11	11		
全地点合計	31,984	31,575		

10地点比較

平成27年7月平日と平成26年7月平日との比較

$$\frac{26,732 \text{人}}{\text{H27年7月平日}} \div \frac{29,738 \text{人}}{\text{H26年7月平日}} = 0.90 \text{ 倍}$$

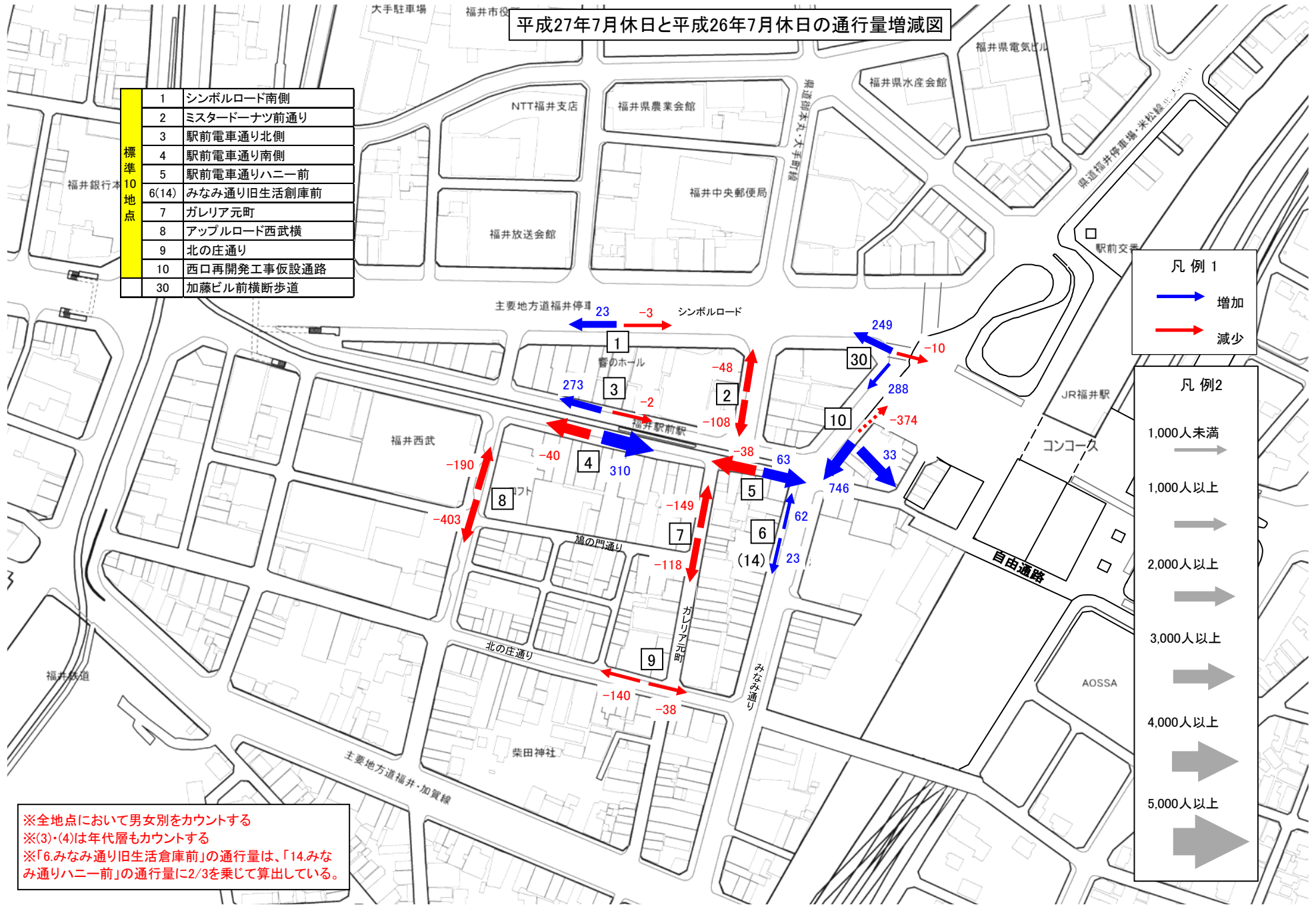
地点別比較表(平日)

[単位:人]

調査地点	今回調査	前年	前年同月比較	
	H27.7.23 木	H26.7.24 木	増減数	伸 率
1 シンボルロード南側	2,516	2,848	-332	-12%
2 ミスタードーナツ前通り	3,006	3,332	-326	-10%
3 駅前電車通り北側	1,675	2,439	-764	-31%
4 駅前電車通り南側	4,421	4,468	-47	-1%
5 駅前電車通りハニー側	4,339	3,929	410	10%
6 みなみ通り旧生活倉庫前	1,088	1,063	25	2%
7 ガレリア元町	1,990	2,699	-709	-26%
8 アップルロード西武横	1,724	2,738	-1,014	-37%
9 北の庄通り	1,387	1,192	195	16%
10 西口再開発工事仮設道路	4,586	5,030	-444	-9%
10地点合計	26,732	29,738	-3,006	-10%
30 加藤ビル前横断歩道	2,804	2,611	193	7%
調査地点数	11	11		
全地点合計	29,536	32,349		

平成27年7月休日と平成26年7月休日の通行量増減図

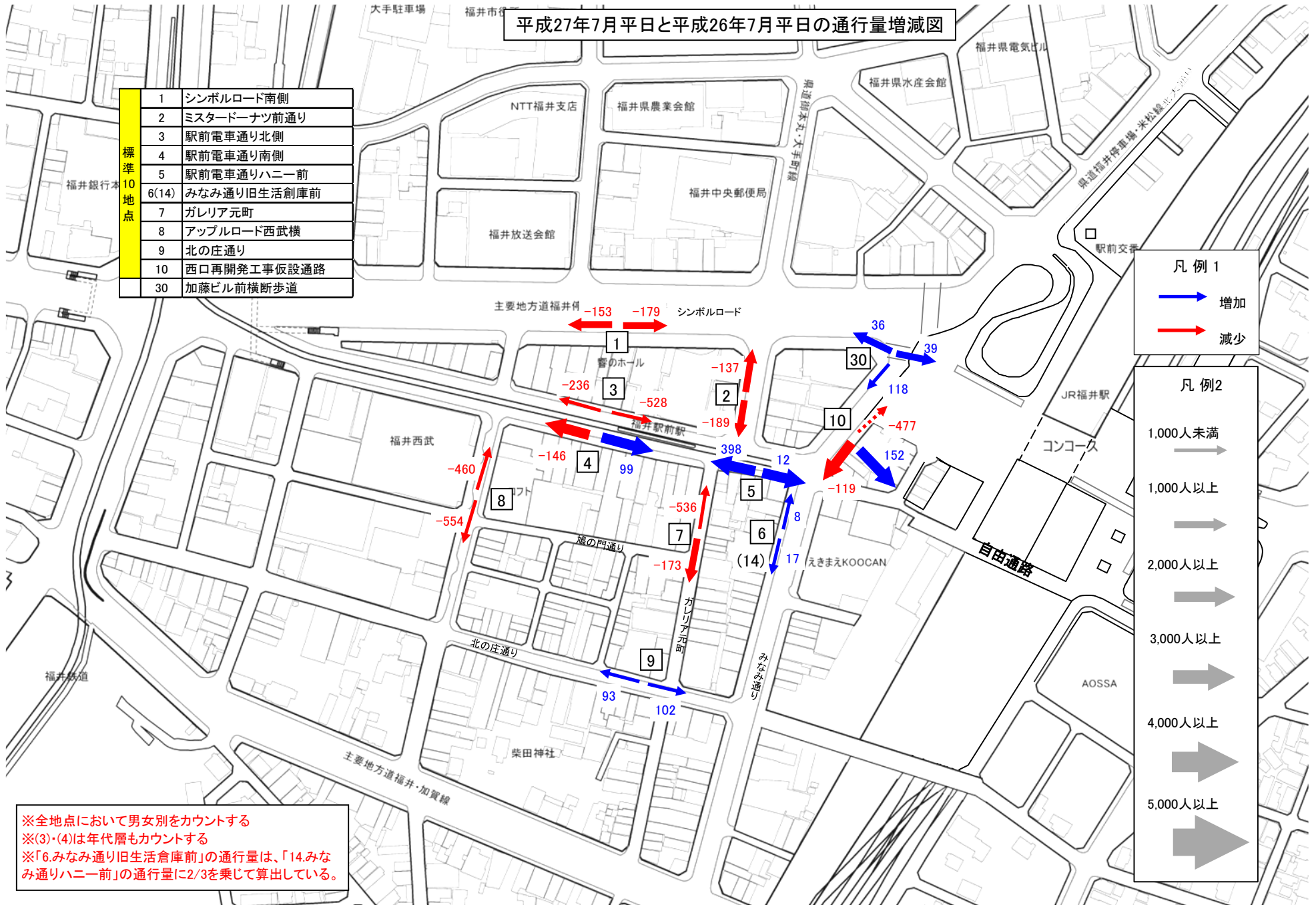
標準 10 地点	1	シンボルロード南側
	2	ミスターーナツ前通り
	3	駅前電車通り北側
	4	駅前電車通り南側
	5	駅前電車通りハニー前
	6(14)	みなみ通り旧生活創庫前
	7	ガレリア元町
	8	アップルロード西武横
	9	北の庄通り
	10	西口再開発工事仮設通路
	30	加藤ビル前横断歩道



※全地点において男女別をカウントする
 ※(3)・(4)は年代層もカウントする
 ※「6.みなみ通り旧生活倉庫前」の通行量は、「14.みなみ通りハニー前」の通行量に2/3を乗じて算出している。

平成27年7月平日と平成26年7月平日の通行量増減図

標準 10 地点	1	シンボルロード南側
	2	ミスターーナツ前通り
	3	駅前電車通り北側
	4	駅前電車通り南側
	5	駅前電車通りハニー前
	6(14)	みなみ通り旧生活創庫前
	7	ガレリア元町
	8	アップルロード西武横
	9	北の庄通り
	10	西口再開発工事仮設通路
30	加藤ビル前横断歩道	



凡例1

→ 増加 (Blue arrow)

→ 減少 (Red arrow)

凡例2

1,000人未満 (Thin arrow)

1,000人以上 (Medium-thin arrow)

2,000人以上 (Medium arrow)

3,000人以上 (Medium-thick arrow)

4,000人以上 (Thick arrow)

5,000人以上 (Very thick arrow)

※全地点において男女別をカウントする
 ※(3)・(4)は年代層もカウントする
 ※「6.みなみ通り旧生活倉庫前」の通行量は、「14.みなみ通りハニー前」の通行量に2/3を乗じて算出している。

平成27年7月と平成26年7月の通行量増減表

<休日>

No.	調査地点	区分	方向	増減	前年	今回調査
					H26.7.27(日)	H27.7.26(日)
1	シンボルロード南側 響のホール北口前	片側歩道	計	20	1,815	1,835
			A	23	1,026	1,049
			B	-3	789	786
2	ミスタードーナツ前通り カワモトこんぶ横	片側歩道	計	-156	2,567	2,411
			A	-48	1,219	1,171
			B	-108	1,348	1,240
3	駅前電車通り北側 響のホール南口前	片側歩道	計	271	1,684	1,955
			A	273	805	1,078
			B	-2	879	877
4	駅前電車通り南側 ロフト北口前	片側歩道	計	270	5,697	5,967
			A	-40	2,963	2,923
			B	310	2,734	3,044
5	駅前電車通りハニー前 ドールコーヒー前	片側歩道	計	25	4,899	4,924
			A	-38	2,417	2,379
			B	63	2,482	2,545
6	みなみ通り旧生活創庫前 (14) えきまえKOOCAN前	片側歩道	計	85	958	1,043
			A	62	489	551
			B	23	469	492
7	ギャラリー元町 ギャラリーポケット前	歩専	計	-267	2,554	2,287
			A	-149	1,217	1,068
			B	-118	1,337	1,219
8	アップルロード西武横 ロフト西口前	歩車道	計	-593	3,302	2,709
			A	-190	1,562	1,372
			B	-403	1,740	1,337
9	北の庄通り アブラヤ前	歩車道	計	-178	1,291	1,113
			A	-140	755	615
			B	-38	536	498
10	駅前アーケード (西口開発工事仮設通路) 小川家前	歩専	計	405	4,781	5,186
			C	746	2,004	2,750
			A	-374	374	0
			B	33	2,403	2,436
30	加藤ビル前横断歩道 北陸銀行前	歩車道	計	527	2,027	2,554
			A	249	894	1,143
			B	-10	853	843
			C	288	280	568

<平日>

No.	調査地点	区分	方向	増減	前年	今回調査
					H26.7.24(木)	H27.7.23(木)
1	シンボルロード南側 響のホール北口前	片側歩道	計	-332	2,848	2,516
			A	-153	1,669	1,516
			B	-179	1,179	1,000
2	ミスタードーナツ前通り カワモトこんぶ横	片側歩道	計	-326	3,332	3,006
			A	-137	1,461	1,324
			B	-189	1,871	1,682
3	駅前電車通り北側 響のホール南口前	片側歩道	計	-764	2,439	1,675
			A	-236	1,130	894
			B	-528	1,309	781
4	駅前電車通り南側 ロフト北口前	片側歩道	計	-47	4,468	4,421
			A	-146	2,270	2,124
			B	99	2,198	2,297
5	駅前電車通りハニー前 ドールコーヒー前	片側歩道	計	410	3,929	4,339
			A	398	1,802	2,200
			B	12	2,127	2,139
6	みなみ通り旧生活創庫前 (14) えきまえKOOCAN前	片側歩道	計	25	1,063	1,088
			A	8	587	595
			B	17	476	493
7	ギャラリー元町 ギャラリーポケット前	歩専	計	-709	2,699	1,990
			A	-536	1,275	739
			B	-173	1,424	1,251
8	アップルロード西武横 ロフト西口前	歩車道	計	-1,014	2,738	1,724
			A	-460	1,365	905
			B	-554	1,373	819
9	北の庄通り アブラヤ前	歩車道	計	195	1,192	1,387
			A	93	631	724
			B	102	561	663
10	駅前アーケード (西口開発工事仮設通路) 小川家前	歩専	計	-444	5,030	4,586
			C	-119	2,301	2,182
			A	-477	477	0
			B	152	2,252	2,404
30	加藤ビル前横断歩道 北陸銀行前	歩車道	計	193	2,611	2,804
			A	36	1,185	1,221
			B	39	1,109	1,148
			C	118	317	435

男女別通行量(11地点)比較

<休日> 平成27年7月26日(日)

[単位:人]

*前年:H26.7.27(日)

調査地点	男性				女性			
	今回調査	前年	前年比		今回調査	前年	前年比	
	通行量	通行量	増減	伸率	通行量	通行量	増減	伸率
1 シンボルロード南側	973	913	60	7%	862	902	-40	-4%
2 ミスタードーナツ前通り	994	1,031	-37	-4%	1,417	1,536	-119	-8%
3 駅前電車通り北側	927	835	92	11%	1,028	849	179	21%
4 駅前電車通り南側	2,227	2,292	-65	-3%	3,740	3,405	335	10%
5 駅前電車通りハニー側	1,942	2,089	-147	-7%	2,982	2,810	172	6%
6 みなみ通り旧生活倉庫前	514	464	50	11%	529	494	35	7%
7 ガレリア元町	1,255	1,387	-132	-10%	1,032	1,167	-135	-12%
8 アップルロード西武横	1,362	1,462	-100	-7%	1,347	1,840	-493	-27%
9 北の庄通り	664	801	-137	-17%	449	490	-41	-8%
10 西口再開発工事仮設道路	2,033	2,140	-107	-5%	3,153	2,641	512	19%
30 加藤ビル前横断歩道	1,401	1,084	317	29%	1,153	943	210	22%
11地点合計	14,292	14,498			17,692	17,077		

<平日> 平成27年7月23日(木)

[単位:人]

*前年:H26.7.24(木)

調査地点	男性				女性			
	今回調査	前年	前年比		今回調査	前年	前年比	
	通行量	通行量	増減	伸率	通行量	通行量	増減	伸率
1 シンボルロード南側	1,208	1,324	-116	-9%	1,308	1,524	-216	-14%
2 ミスタードーナツ前通り	1,202	1,372	-170	-12%	1,804	1,960	-156	-8%
3 駅前電車通り北側	789	1,089	-300	-28%	886	1,350	-464	-34%
4 駅前電車通り南側	1,723	1,656	67	4%	2,698	2,812	-114	-4%
5 駅前電車通りハニー側	1,772	1,602	170	11%	2,567	2,327	240	10%
6 みなみ通り旧生活倉庫前	482	521	-39	-7%	606	542	64	12%
7 ガレリア元町	1,069	1,522	-453	-30%	921	1,177	-256	-22%
8 アップルロード西武横	865	1,153	-288	-25%	859	1,585	-726	-46%
9 北の庄通り	780	713	67	9%	607	479	128	27%
10 西口再開発工事仮設道路	1,889	2,268	-379	-17%	2,697	2,762	-65	-2%
30 加藤ビル前横断歩道	1,586	1,458	128	9%	1,218	1,153	65	6%
11地点合計	13,365	14,678			16,171	17,671		

〈休日〉平成27年7月26日(日)と平成26年7月27日(日)時間帯別通行量比較

[単位:人]

調査時間帯	1 シンボルロード南側				2 ミスタードーナツ前通り			
	H27.7.26	H26.7.27	前年比		H27.7.26	H26.7.27	前年比	
	通行量	通行量	増減	伸率	通行量	通行量	増減	伸率
9時台	158	88	70	80%	130	130	0	0%
10時台	176	130	46	35%	178	160	18	11%
11時台	168	172	-4	-2%	182	160	22	14%
12時台	174	256	-82	-32%	228	240	-12	-5%
13時台	164	176	-12	-7%	248	276	-28	-10%
14時台	168	188	-20	-11%	306	344	-38	-11%
15時台	182	172	10	6%	236	262	-26	-10%
16時台	178	214	-36	-17%	334	322	12	4%
17時台	196	190	6	3%	210	258	-48	-19%
18時台	160	154	6	4%	194	262	-68	-26%
19時台	111	75	36	48%	165	153	12	8%
合計	1,835	1,815	20	1%	2,411	2,567	-156	-6%

調査時間帯	3 駅前電車通り北側				4 駅前電車通り南側			
	H27.7.26	H26.7.27	前年比		H27.7.26	H26.7.27	前年比	
	通行量	通行量	増減	伸率	通行量	通行量	増減	伸率
9時台	114	94	20	21%	224	176	48	27%
10時台	130	102	28	27%	418	402	16	4%
11時台	174	148	26	18%	472	512	-40	-8%
12時台	226	224	2	1%	572	720	-148	-21%
13時台	148	198	-50	-25%	654	714	-60	-8%
14時台	174	202	-28	-14%	780	686	94	14%
15時台	184	162	22	14%	676	682	-6	-1%
16時台	222	142	80	56%	660	644	16	2%
17時台	226	154	72	47%	628	452	176	39%
18時台	216	198	18	9%	496	400	96	24%
19時台	141	60	81	135%	387	309	78	25%
合計	1,955	1,684	271	16%	5,967	5,697	270	5%

調査時間帯	5 駅前電車通りハニ一側				6 みなみ通り旧生活倉庫前			
	H27.7.26	H26.7.27	前年比		H27.7.26	H26.7.27	前年比	
	通行量	通行量	増減	伸率	通行量	通行量	増減	伸率
9時台	350	260	90	35%	54	38	16	42%
10時台	330	324	6	2%	104	74	30	41%
11時台	436	452	-16	-4%	90	102	-12	-12%
12時台	482	522	-40	-8%	100	84	16	19%
13時台	506	482	24	5%	98	84	14	17%
14時台	496	570	-74	-13%	64	102	-38	-37%
15時台	536	530	6	1%	100	78	22	28%
16時台	498	642	-144	-22%	94	102	-8	-8%
17時台	534	446	88	20%	116	102	14	14%
18時台	402	404	-2	0%	112	84	28	33%
19時台	354	267	87	33%	111	108	3	3%
合計	4,924	4,899	25	1%	1,043	958	85	9%

調査時間帯	7 ガレリア元町				8 アップルロード西武横			
	H27.7.26	H26.7.27	前年比		H27.7.26	H26.7.27	前年比	
	通行量	通行量	増減	伸率	通行量	通行量	増減	伸率
9時台	172	160	12	8%	212	142	70	49%
10時台	132	180	-48	-27%	138	220	-82	-37%
11時台	192	226	-34	-15%	218	218	0	0%
12時台	214	250	-36	-14%	284	328	-44	-13%
13時台	258	294	-36	-12%	262	384	-122	-32%
14時台	168	276	-108	-39%	256	398	-142	-36%
15時台	168	254	-86	-34%	236	276	-40	-14%
16時台	236	240	-4	-2%	256	406	-150	-37%
17時台	274	212	62	29%	406	358	48	13%
18時台	254	258	-4	-2%	276	314	-38	-12%
19時台	219	204	15	7%	165	258	-93	-36%
合計	2,287	2,554	-267	-10%	2,709	3,302	-593	-18%

調査時間帯	9 北の庄通り				10 西口再開発工事仮設道路			
	H27.7.26	H26.7.27	前年比		H27.7.26	H26.7.27	前年比	
	通行量	通行量	増減	伸率	通行量	通行量	増減	伸率
9時台	60	42	18	43%	288	252	36	14%
10時台	76	60	16	27%	356	300	56	19%
11時台	92	110	-18	-16%	412	432	-20	-5%
12時台	114	168	-54	-32%	560	512	48	9%
13時台	132	134	-2	-1%	516	530	-14	-3%
14時台	80	124	-44	-35%	530	410	120	29%
15時台	102	118	-16	-14%	622	442	180	41%
16時台	72	162	-90	-56%	612	686	-74	-11%
17時台	154	128	26	20%	502	494	8	2%
18時台	132	158	-26	-16%	476	438	38	9%
19時台	99	87	12	14%	312	285	27	9%
合計	1,113	1,291	-178	-14%	5,186	4,781	405	8%

調査時間帯	30 加藤ビル前横断歩道			
	H27.7.26	H26.7.27	前年比	
	通行量	通行量	増減	伸率
9時台	216	102	114	112%
10時台	208	136	72	53%
11時台	272	182	90	49%
12時台	230	318	-88	-28%
13時台	166	182	-16	-9%
14時台	196	174	22	13%
15時台	260	184	76	41%
16時台	258	176	82	47%
17時台	230	218	12	6%
18時台	296	208	88	42%
19時台	222	147	75	51%
合計	2,554	2,027	527	26%

〈平日〉平成27年7月23日(木)と平成26年7月24日(木)時間帯別通行量比較

[単位:人]

調査時間帯	1 シンボルロード南側				2 ミスタードーナツ前通り			
	H27.7.23	H26.7.24	前年比		H27.7.23	H26.7.24	前年比	
	通行量	通行量	増減	伸率	通行量	通行量	増減	伸率
9時台	174	172	2	1%	174	220	-46	-21%
10時台	164	152	12	8%	204	164	40	24%
11時台	184	206	-22	-11%	228	254	-26	-10%
12時台	204	340	-136	-40%	358	400	-42	-11%
13時台	258	232	26	11%	290	230	60	26%
14時台	216	268	-52	-19%	246	292	-46	-16%
15時台	212	242	-30	-12%	238	346	-108	-31%
16時台	234	262	-28	-11%	334	260	74	28%
17時台	466	398	68	17%	426	434	-8	-2%
18時台	212	360	-148	-41%	262	366	-104	-28%
19時台	192	216	-24	-11%	246	366	-120	-33%
合計	2,516	2,848	-332	-12%	3,006	3,332	-326	-10%

調査時間帯	3 駅前電車通り北側				4 駅前電車通り南側			
	H27.7.23	H26.7.24	前年比		H27.7.23	H26.7.24	前年比	
	通行量	通行量	増減	伸率	通行量	通行量	増減	伸率
9時台	88	104	-16	-15%	148	122	26	21%
10時台	112	124	-12	-10%	226	260	-34	-13%
11時台	94	172	-78	-45%	288	302	-14	-5%
12時台	160	196	-36	-18%	378	442	-64	-14%
13時台	170	174	-4	-2%	490	472	18	4%
14時台	146	206	-60	-29%	470	472	-2	0%
15時台	176	144	32	22%	382	456	-74	-16%
16時台	202	214	-12	-6%	410	466	-56	-12%
17時台	224	386	-162	-42%	660	580	80	14%
18時台	156	428	-272	-64%	558	548	10	2%
19時台	147	291	-144	-49%	411	348	63	18%
合計	1,675	2,439	-764	-31%	4,421	4,468	-47	-1%

調査時間帯	5 駅前電車通りハニ一側				6 みなみ通り旧生活倉庫前			
	H27.7.23	H26.7.24	前年比		H27.7.23	H26.7.24	前年比	
	通行量	通行量	増減	伸率	通行量	通行量	増減	伸率
9時台	322	180	142	79%	62	66	-4	-6%
10時台	294	222	72	32%	94	58	36	62%
11時台	344	290	54	19%	86	84	2	2%
12時台	306	394	-88	-22%	104	106	-2	-2%
13時台	334	342	-8	-2%	84	76	8	11%
14時台	314	408	-94	-23%	78	106	-28	-26%
15時台	350	414	-64	-15%	96	96	0	0%
16時台	440	318	122	38%	120	86	34	40%
17時台	562	544	18	3%	122	126	-4	-3%
18時台	620	478	142	30%	110	148	-38	-26%
19時台	453	339	114	34%	132	111	21	19%
合計	4,339	3,929	410	10%	1,088	1,063	25	2%

調査時間帯	7 ガレリア元町				8 アップルロード西武横			
	H27.7.23	H26.7.24	前年比		H27.7.23	H26.7.24	前年比	
	通行量	通行量	増減	伸率	通行量	通行量	増減	伸率
9時台	158	180	-22	-12%	80	166	-86	-52%
10時台	132	150	-18	-12%	80	104	-24	-23%
11時台	92	182	-90	-49%	88	150	-62	-41%
12時台	158	222	-64	-29%	124	202	-78	-39%
13時台	132	152	-20	-13%	150	216	-66	-31%
14時台	58	206	-148	-72%	126	210	-84	-40%
15時台	110	190	-80	-42%	98	276	-178	-64%
16時台	114	194	-80	-41%	126	260	-134	-52%
17時台	242	292	-50	-17%	314	404	-90	-22%
18時台	440	424	16	4%	286	336	-50	-15%
19時台	354	507	-153	-30%	252	414	-162	-39%
合計	1,990	2,699	-709	-26%	1,724	2,738	-1,014	-37%

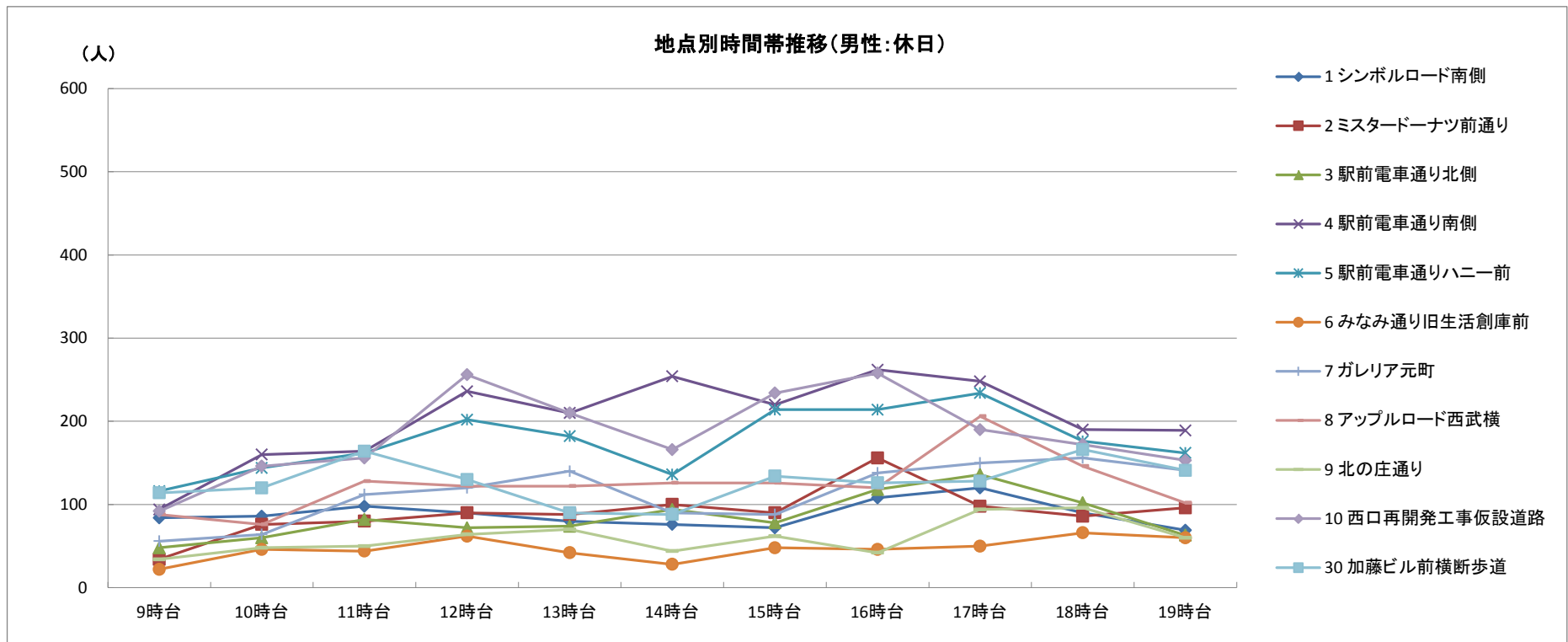
調査時間帯	9 北の庄通り				10 西口再開発工事仮設道路			
	H27.7.23	H26.7.24	前年比		H27.7.23	H26.7.24	前年比	
	通行量	通行量	増減	伸率	通行量	通行量	増減	伸率
9時台	66	52	14	27%	302	268	34	13%
10時台	74	50	24	48%	316	296	20	7%
11時台	102	48	54	113%	332	376	-44	-12%
12時台	128	80	48	60%	348	498	-150	-30%
13時台	96	70	26	37%	446	458	-12	-3%
14時台	72	66	6	9%	378	394	-16	-4%
15時台	88	86	2	2%	430	500	-70	-14%
16時台	82	94	-12	-13%	510	460	50	11%
17時台	150	166	-16	-10%	658	734	-76	-10%
18時台	292	192	100	52%	512	650	-138	-21%
19時台	237	288	-51	-18%	354	396	-42	-11%
合計	1,387	1,192	195	16%	4,586	5,030	-444	-9%

調査時間帯	30 加藤ビル前横断歩道			
	H27.7.23	H26.7.24	前年比	
	通行量	通行量	増減	伸率
9時台	240	198	42	21%
10時台	160	118	42	36%
11時台	190	132	58	44%
12時台	318	282	36	13%
13時台	236	274	-38	-14%
14時台	144	202	-58	-29%
15時台	218	194	24	12%
16時台	240	202	38	19%
17時台	440	404	36	9%
18時台	342	320	22	7%
19時台	276	285	-9	-3%
合計	2,804	2,611	193	7%

男女別地点別時間帯推移

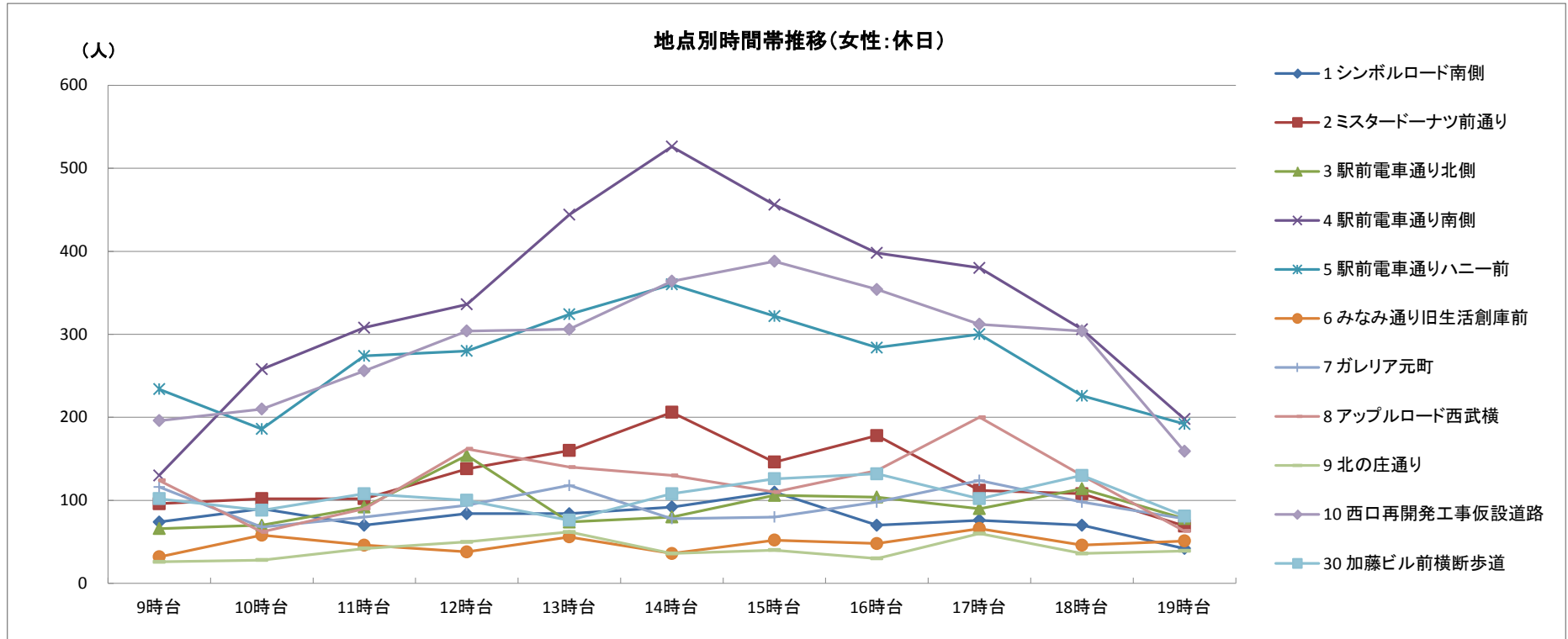
■ 駅前歩行者通行量調査(男性:休日)平成27年7月26日(日)

	9時台	10時台	11時台	12時台	13時台	14時台	15時台	16時台	17時台	18時台	19時台	合計
1 シンボルロード南側	84	86	98	90	80	76	72	108	120	90	69	973
2 ミスタードーナツ前通り	34	76	80	90	88	100	90	156	98	86	96	994
3 駅前電車通り北側	48	60	82	72	74	94	78	118	136	102	63	927
4 駅前電車通り南側	94	160	164	236	210	254	220	262	248	190	189	2,227
5 駅前電車通りハニー前	116	144	162	202	182	136	214	214	234	176	162	1,942
6 みなみ通り旧生活創庫前	22	46	44	62	42	28	48	46	50	66	60	514
7 ガレリア元町	56	64	112	120	140	90	88	138	150	156	141	1,255
8 アップルロード西武横	88	76	128	122	122	126	126	120	206	146	102	1,362
9 北の庄通り	34	48	50	64	70	44	62	42	94	96	60	664
10 西口再開発工事仮設道路	92	146	156	256	210	166	234	258	190	172	153	2,033
30 加藤ビル前横断歩道	114	120	164	130	90	88	134	126	128	166	141	1,401
男性:休日合計	782	1,026	1,240	1,444	1,308	1,202	1,366	1,588	1,654	1,446	1,236	14,292



■ 駅前歩行者通行量調査(女性:休日)平成27年7月26日(日)

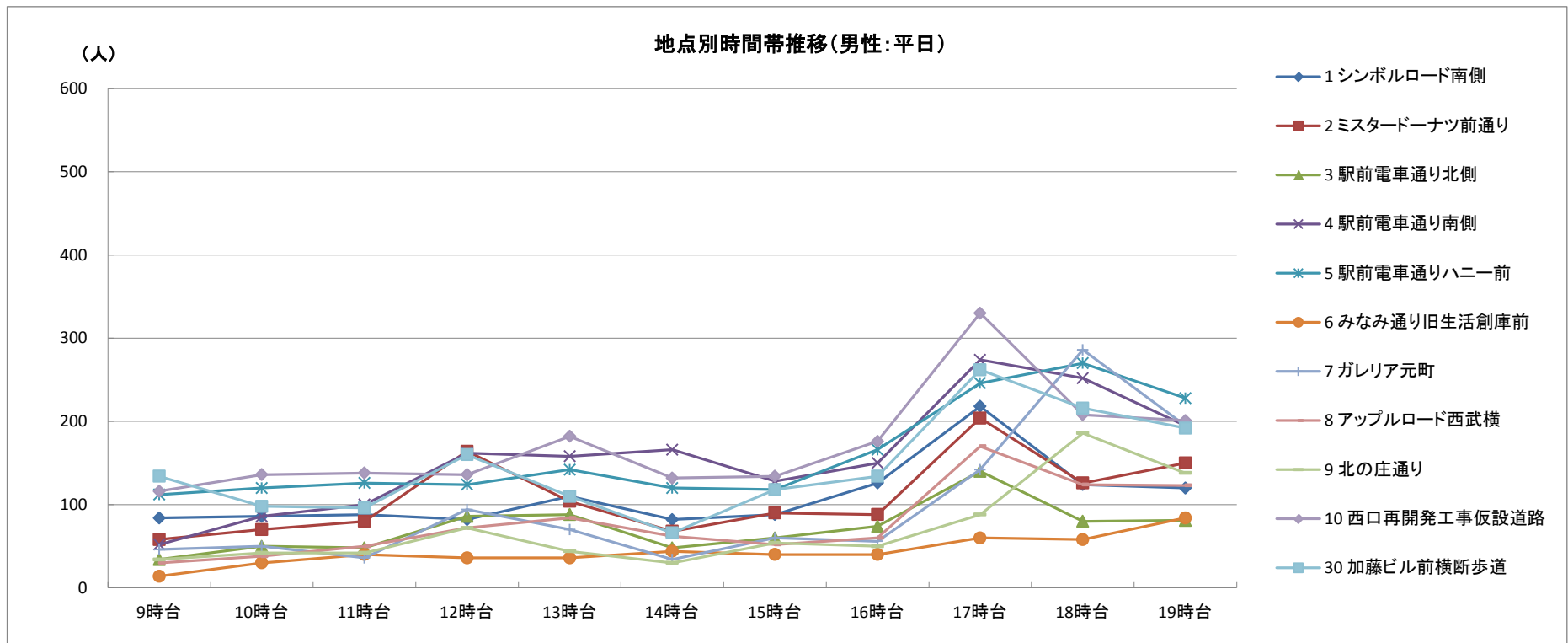
	9時台	10時台	11時台	12時台	13時台	14時台	15時台	16時台	17時台	18時台	19時台	合計
1 シンボルロード南側	74	90	70	84	84	92	110	70	76	70	42	862
2 ミスタードーナツ前通り	96	102	102	138	160	206	146	178	112	108	69	1,417
3 駅前電車通り北側	66	70	92	154	74	80	106	104	90	114	78	1,028
4 駅前電車通り南側	130	258	308	336	444	526	456	398	380	306	198	3,740
5 駅前電車通りハニー前	234	186	274	280	324	360	322	284	300	226	192	2,982
6 みなみ通り旧生活創庫前	32	58	46	38	56	36	52	48	66	46	51	529
7 ガレリア元町	116	68	80	94	118	78	80	98	124	98	78	1,032
8 アップルロード西武横	124	62	90	162	140	130	110	136	200	130	63	1,347
9 北の庄通り	26	28	42	50	62	36	40	30	60	36	39	449
10 西口再開発工事仮設道路	196	210	256	304	306	364	388	354	312	304	159	3,153
30 加藤ビル前横断歩道	102	88	108	100	76	108	126	132	102	130	81	1,153
女性:休日合計	1,196	1,220	1,468	1,740	1,844	2,016	1,936	1,832	1,822	1,568	1,050	17,692



男女別地点別時間帯推移

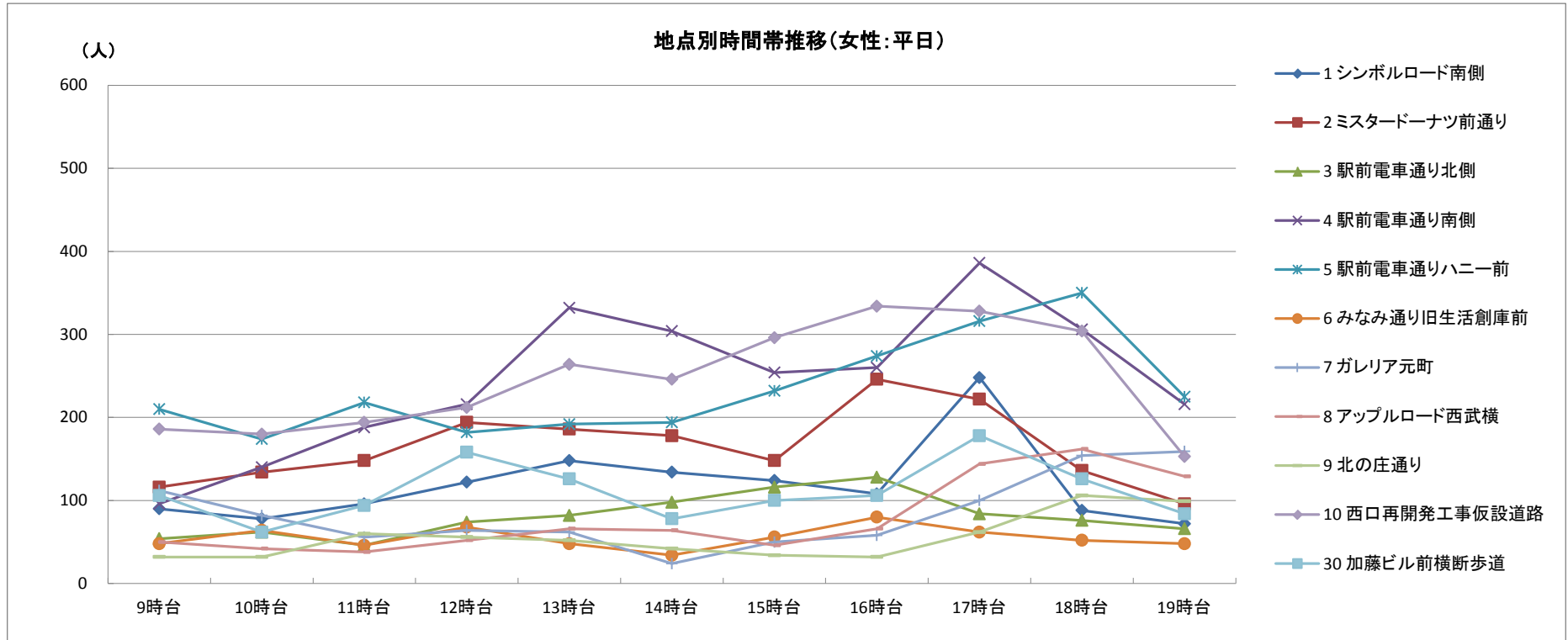
■ 駅前歩行者通行量調査(男性:平日)平成27年7月23日(木)

	9時台	10時台	11時台	12時台	13時台	14時台	15時台	16時台	17時台	18時台	19時台	合計
1 シンボルロード南側	84	86	88	82	110	82	88	126	218	124	120	1,208
2 ミスタードーナツ前通り	58	70	80	164	104	68	90	88	204	126	150	1,202
3 駅前電車通り北側	34	50	48	86	88	48	60	74	140	80	81	789
4 駅前電車通り南側	52	86	100	162	158	166	128	150	274	252	195	1,723
5 駅前電車通りハニー前	112	120	126	124	142	120	118	166	246	270	228	1,772
6 みなみ通り旧生活創庫前	14	30	40	36	36	44	40	40	60	58	84	482
7 ガレリア元町	46	50	36	94	70	34	60	56	142	286	195	1,069
8 アップルロード西武横	30	38	50	72	84	62	52	60	170	124	123	865
9 北の庄通り	34	42	42	72	44	30	54	50	88	186	138	780
10 西口再開発工事仮設道路	116	136	138	136	182	132	134	176	330	208	201	1,889
30 加藤ビル前横断歩道	134	98	96	160	110	66	118	134	262	216	192	1,586
男性:平日合計	714	806	844	1,188	1,128	852	942	1,120	2,134	1,930	1,707	13,365



■ 駅前歩行者通行量調査(女性:平日)平成27年7月23日(木)

	9時台	10時台	11時台	12時台	13時台	14時台	15時台	16時台	17時台	18時台	19時台	合計
1 シンボルロード南側	90	78	96	122	148	134	124	108	248	88	72	1,308
2 ミスタードーナツ前通り	116	134	148	194	186	178	148	246	222	136	96	1,804
3 駅前電車通り北側	54	62	46	74	82	98	116	128	84	76	66	886
4 駅前電車通り南側	96	140	188	216	332	304	254	260	386	306	216	2,698
5 駅前電車通りハニー前	210	174	218	182	192	194	232	274	316	350	225	2,567
6 みなみ通り旧生活創庫前	48	64	46	68	48	34	56	80	62	52	48	606
7 ガレリア元町	112	82	56	64	62	24	50	58	100	154	159	921
8 アップルロード西武横	50	42	38	52	66	64	46	66	144	162	129	859
9 北の庄通り	32	32	60	56	52	42	34	32	62	106	99	607
10 西口再開発工事仮設道路	186	180	194	212	264	246	296	334	328	304	153	2,697
30 加藤ビル前横断歩道	106	62	94	158	126	78	100	106	178	126	84	1,218
女性:平日合計	1,100	1,050	1,184	1,398	1,558	1,396	1,456	1,692	2,130	1,860	1,347	16,171



通行量ランキング

平成27年7月26日(日)晴		
最高気温36.6℃/最低気温24.2℃		
順位	調査地点	通行量(人)
1	4 駅前電車通り南側	5,967
2	10 西口再開発工事仮設道路	5,186
3	5 駅前電車通りハニー側	4,924
4	8 アップルロード西武横	2,709
5	30 加藤ビル前横断歩道	2,554
6	2 ミスタードーナツ前通り	2,411
7	7 ガレリア元町	2,287
8	3 駅前電車通り北側	1,955
9	1 シンボルロード南側	1,835
10	9 北の庄通り	1,113
11	6 みなみ通り旧生活倉庫前	1,043
合計		31,984

平成27年7月23日(木)雨後一時曇		
最高気温25.8℃/最低気温23.9℃		
順位	調査地点	通行量(人)
1	10 西口再開発工事仮設道路	4,586
2	4 駅前電車通り南側	4,421
3	5 駅前電車通りハニー側	4,339
4	2 ミスタードーナツ前通り	3,006
5	30 加藤ビル前横断歩道	2,804
6	1 シンボルロード南側	2,516
7	7 ガレリア元町	1,990
8	8 アップルロード西武横	1,724
9	3 駅前電車通り北側	1,675
10	9 北の庄通り	1,387
11	6 みなみ通り旧生活倉庫前	1,088
合計		29,536