
平成 27 年度
福井市中心市街地歩行者通行量調査
報 告 書

《平成 27 年 10 月》

歩行者通行量調査結果

1. 調査日(10月調査)

測定月日	曜日	天気	気温(最高/最低)
平成27年10月8日	木	晴時々曇	21.8℃/11.2℃
平成27年10月25日	日	晴	17.6℃/8.4℃

2. 総通行量(標準10地点)について

[単位:人]

	今回調査	前年	前々年	前年比		前々年比	
	H27.10月	H26.10月	H25.10月	増減数	伸率	増減数	伸率
	休日	36,366	37,111	39,162	-745	-2%	-2,796
平日	27,479	30,705	30,163	-3,226	-11%	-2,684	-9%
平均	31,923	33,908	34,663	-1,986	-6%	-2,740	-8%

調査地点	休日	平日
	H27.10.25	H27.10.8
	日	木
1 シンボルロード南側	2,145	2,575
2 ミスタードーナツ前通り	2,883	3,089
3 駅前電車通り北側	2,115	1,754
4 駅前電車通り南側	6,975	4,380
5 駅前電車通りハニー側	6,126	4,270
6 みなみ通り旧生活倉庫前	1,320	1,563
7 ガレリア元町	3,511	2,619
8 アップルロード西武横	4,557	2,806
9 北の庄通り	1,754	868
10 西口再開発工事仮設道路	4,980	3,555
30 加藤ビル前横断歩道	3,637	3,525
全地点合計	40,003	31,004

標準10地点合計	36,366	27,479
----------	--------	--------

3. 地点別通行量について

[単位:人]

調査地点		今回調査	前年	前々年	前年比		前々年比	
		H27.10.25 日	H26.10.26 日	H25.10.13 日	増減数	伸率	増減数	伸率
標準 10 地点	1 シンボルロード南側	2,145	2,232	2,430	-87	-4%	-285	-12%
	2 ミスタードーナツ前通り	2,883	2,751	3,436	132	5%	-553	-16%
	3 駅前電車通り北側	2,115	2,328	2,139	-213	-9%	-24	-1%
	4 駅前電車通り南側	6,975	7,394	7,525	-419	-6%	-550	-7%
	5 駅前電車通りハニー側	6,126	6,050	6,524	76	1%	-398	-6%
	6 みなみ通り旧生活倉庫前	1,320	1,158	1,214	162	14%	106	9%
	7 ガレリア元町	3,511	3,067	2,815	444	14%	696	25%
	8 アップルロード西武横	4,557	3,489	3,914	1,068	31%	643	16%
	9 北の庄通り	1,754	1,882	1,703	-128	-7%	51	3%
	10 西口再開発工事仮設道路	4,980	6,760	7,462	-1,780	-26%	-2,482	-33%
	30 加藤ビル前横断歩道	3,637	2,170	3,069	1,467	68%	568	19%
調査地点数		11	11	11				
全地点合計		40,003	39,281	42,231				

[単位:人]

調査地点		今回調査	前年	前々年	前年比		前々年比	
		H27.10.8 木	H26.10.23 木	H25.10.10 木	増減数	伸率	増減数	伸率
標準 10 地点	1 シンボルロード南側	2,575	2,580	2,921	-5	0%	-346	-12%
	2 ミスタードーナツ前通り	3,089	3,368	3,265	-279	-8%	-176	-5%
	3 駅前電車通り北側	1,754	2,239	2,091	-485	-22%	-337	-16%
	4 駅前電車通り南側	4,380	4,862	4,862	-482	-10%	-482	-10%
	5 駅前電車通りハニー側	4,270	4,455	4,566	-185	-4%	-296	-6%
	6 みなみ通り旧生活倉庫前	1,563	1,386	1,229	177	13%	334	27%
	7 ガレリア元町	2,619	2,619	2,163	0	0%	456	21%
	8 アップルロード西武横	2,806	2,343	2,855	463	20%	-49	-2%
	9 北の庄通り	868	1,623	1,299	-755	-47%	-431	-33%
	10 西口再開発工事仮設道路	3,555	5,230	4,912	-1,675	-32%	-1,357	-28%
	30 加藤ビル前横断歩道	3,525	2,914	2,733	611	21%	792	29%
調査地点数		11	11	11				
全地点合計		31,004	33,619	32,896				

4. 通行量ランキング

<休日> 平成27年10月25日(日)

[単位:人]

順位	調査地点	通行量
1	4 駅前電車通り南側	6,975
2	5 駅前電車通りハニ側	6,126
3	10 西口再開発工事仮設道路	4,980
4	8 アップルロード西武横	4,557
5	30 加藤ビル前横断歩道	3,637
6	7 ガレリア元町	3,511
7	2 ミスタードーナツ前通り	2,883
8	1 シンボルロード南側	2,145
9	3 駅前電車通り北側	2,115
10	9 北の庄通り	1,754
11	6 みなみ通り旧生活倉庫前	1,320
合計		40,003

<平日> 平成27年10月8日(木)

[単位:人]

順位	調査地点	通行量
1	4 駅前電車通り南側	4,380
2	5 駅前電車通りハニ側	4,270
3	10 西口再開発工事仮設道路	3,555
4	30 加藤ビル前横断歩道	3,525
5	2 ミスタードーナツ前通り	3,089
6	8 アップルロード西武横	2,806
7	7 ガレリア元町	2,619
8	1 シンボルロード南側	2,575
9	3 駅前電車通り北側	1,754
10	6 みなみ通り旧生活倉庫前	1,563
11	9 北の庄通り	868
合計		31,004

5. 男女別通行量について

[単位:人]

全地点合計 (11地点)	休日 H27.10.25(日)		平日 H27.10.8(木)	
	通行量	構成比	通行量	構成比
男性	17,623	44%	13,999	45%
女性	22,380	56%	17,005	55%
計	40,003	100%	31,004	100%

<休日> 平成27年10月25日(日)

[単位:人]

調査地点	男性				女性			
	今回調査 通行量	前年 通行量	前年比		今回調査 通行量	前年 通行量	前年比	
			増減	伸率			増減	伸率
1 シンボルロード南側	1,069	982	87	9%	1,076	1,250	-174	-14%
2 ミスタードーナツ前通り	1,212	1,017	195	19%	1,671	1,734	-63	-4%
3 駅前電車通り北側	959	1,018	-59	-6%	1,156	1,310	-154	-12%
4 駅前電車通り南側	2,543	2,548	-5	0%	4,432	4,846	-414	-9%
5 駅前電車通りハニー側	2,497	2,238	259	12%	3,629	3,812	-183	-5%
6 みなみ通り旧生活倉庫前	639	528	111	21%	681	630	51	8%
7 ガレリア元町	1,774	1,541	233	15%	1,737	1,526	211	14%
8 アップルロード西武横	2,050	1,468	582	40%	2,507	2,021	486	24%
9 北の庄通り	1,004	1,026	-22	-2%	750	856	-106	-12%
10 西口再開発工事仮設道路	2,020	2,614	-594	-23%	2,960	4,146	-1,186	-29%
30 加藤ビル前横断歩道	1,856	1,201	655	55%	1,781	969	812	84%
全地点合計	17,623	16,181			22,380	23,100		

調査地点	今回調査構成比		前年構成比	
	男性	女性	男性	女性
1 シンボルロード南側	50%	50%	44%	56%
2 ミスタードーナツ前通り	42%	58%	37%	63%
3 駅前電車通り北側	45%	55%	44%	56%
4 駅前電車通り南側	36%	64%	34%	66%
5 駅前電車通りハニー側	41%	59%	37%	63%
6 みなみ通り旧生活倉庫前	48%	52%	46%	54%
7 ガレリア元町	51%	49%	50%	50%
8 アップルロード西武横	45%	55%	42%	58%
9 北の庄通り	57%	43%	55%	45%
10 西口再開発工事仮設道路	41%	59%	39%	61%
30 加藤ビル前横断歩道	51%	49%	55%	45%
全地点合計	44%	56%	41%	59%

<平日> 平成27年10月8日(木)

[単位:人]

調査地点	男性				女性			
	今回調査 通行量	前年 通行量	前年比		今回調査 通行量	前年 通行量	前年比	
			増減	伸率			増減	伸率
1 シンボルロード南側	1,227	1,212	15	1%	1,348	1,368	-20	-1%
2 ミスタードーナツ前通り	1,341	1,397	-56	-4%	1,748	1,971	-223	-11%
3 駅前電車通り北側	785	1,071	-286	-27%	969	1,168	-199	-17%
4 駅前電車通り南側	1,610	1,903	-293	-15%	2,770	2,959	-189	-6%
5 駅前電車通りハニー側	1,679	1,955	-276	-14%	2,591	2,500	91	4%
6 みなみ通り旧生活倉庫前	779	636	143	22%	784	750	34	5%
7 ガレリア元町	1,440	1,518	-78	-5%	1,179	1,101	78	7%
8 アップルロード西武横	1,203	1,040	163	16%	1,603	1,303	300	23%
9 北の庄通り	460	977	-517	-53%	408	646	-238	-37%
10 西口再開発工事仮設道路	1,483	2,342	-859	-37%	2,072	2,888	-816	-28%
30 加藤ビル前横断歩道	1,994	1,708	286	17%	1,531	1,206	325	27%
全地点合計	14,001	15,759			17,003	17,860		

調査地点	今回調査構成比		前年構成比	
	男性	女性	男性	女性
1 シンボルロード南側	48%	52%	47%	53%
2 ミスタードーナツ前通り	43%	57%	41%	59%
3 駅前電車通り北側	45%	55%	48%	52%
4 駅前電車通り南側	37%	63%	39%	61%
5 駅前電車通りハニー側	39%	61%	44%	56%
6 みなみ通り旧生活倉庫前	50%	50%	46%	54%
7 ガレリア元町	55%	45%	58%	42%
8 アップルロード西武横	43%	57%	44%	56%
9 北の庄通り	53%	47%	60%	40%
10 西口再開発工事仮設道路	42%	58%	45%	55%
30 加藤ビル前横断歩道	57%	43%	59%	41%
全地点合計	45%	55%	47%	53%

6. 年代別通行量について

<休日> 平成27年10月25日(日)

[単位:人]

調査地点	年代	男性		女性		合計	
		通行量	構成比	通行量	構成比	通行量	構成比
3 駅前電車通り 北側	10代	164	17%	249	22%	413	20%
	20～30代	347	36%	419	36%	766	36%
	40～50代	289	30%	278	24%	567	27%
	60代以上	159	17%	210	18%	369	17%
	計	959	100%	1,156	100%	2,115	100%

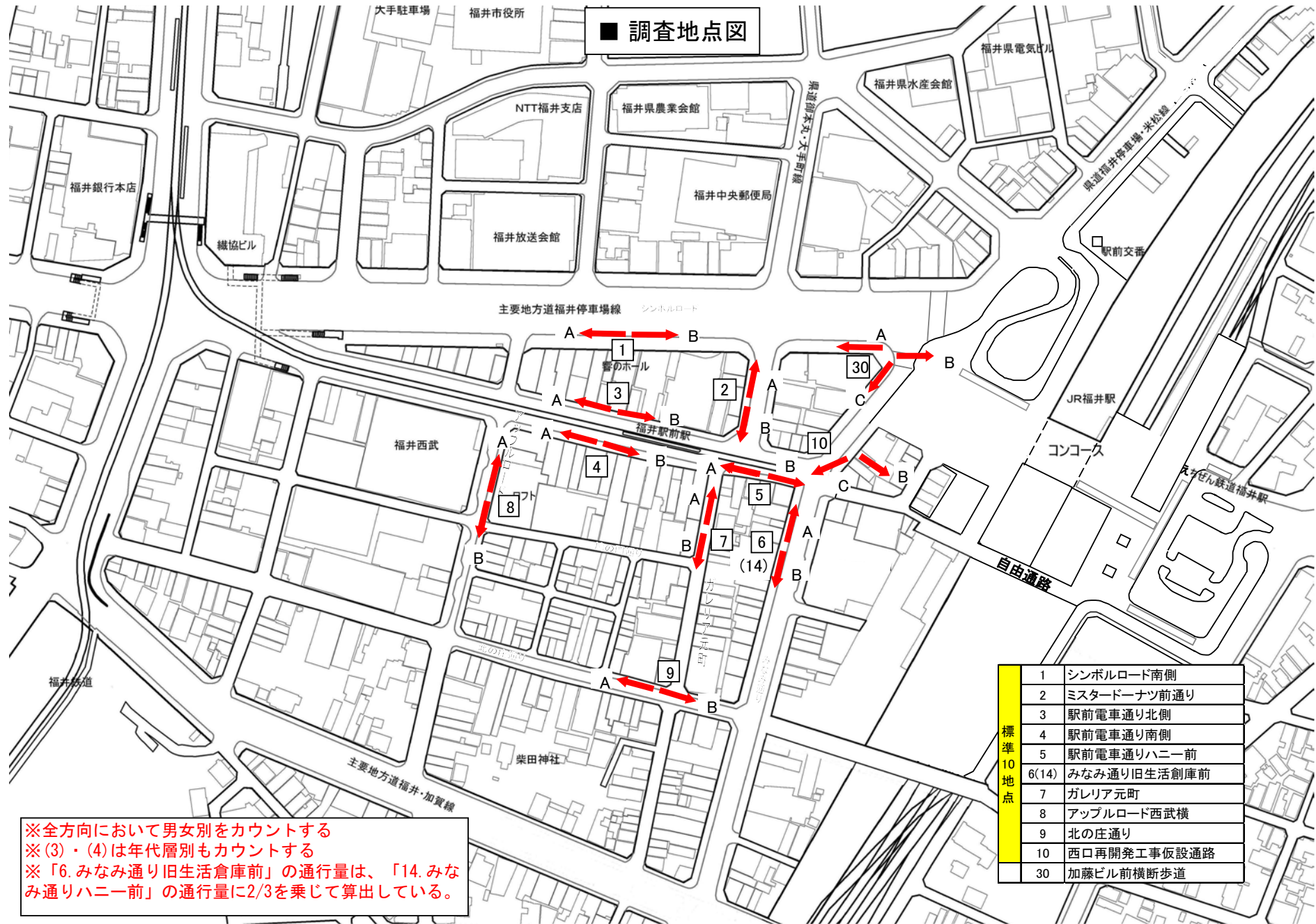
調査地点	年代	男性		女性		合計	
		通行量	構成比	通行量	構成比	通行量	構成比
4 駅前電車通り 南側	10代	545	21%	1,663	38%	2,208	32%
	20～30代	955	38%	1,408	32%	2,363	34%
	40～50代	697	27%	894	20%	1,591	23%
	60代以上	346	14%	467	11%	813	12%
	計	2,543	100%	4,432	100%	6,975	100%

<平日> 平成27年10月8日(木)

[単位:人]

調査地点	年代	男性		女性		合計	
		通行量	構成比	通行量	構成比	通行量	構成比
3 駅前電車通り 北側	10代	115	15%	131	14%	246	14%
	20～30代	226	29%	285	29%	511	29%
	40～50代	232	30%	252	26%	484	28%
	60代以上	212	27%	301	31%	513	29%
	計	785	100%	969	100%	1,754	100%

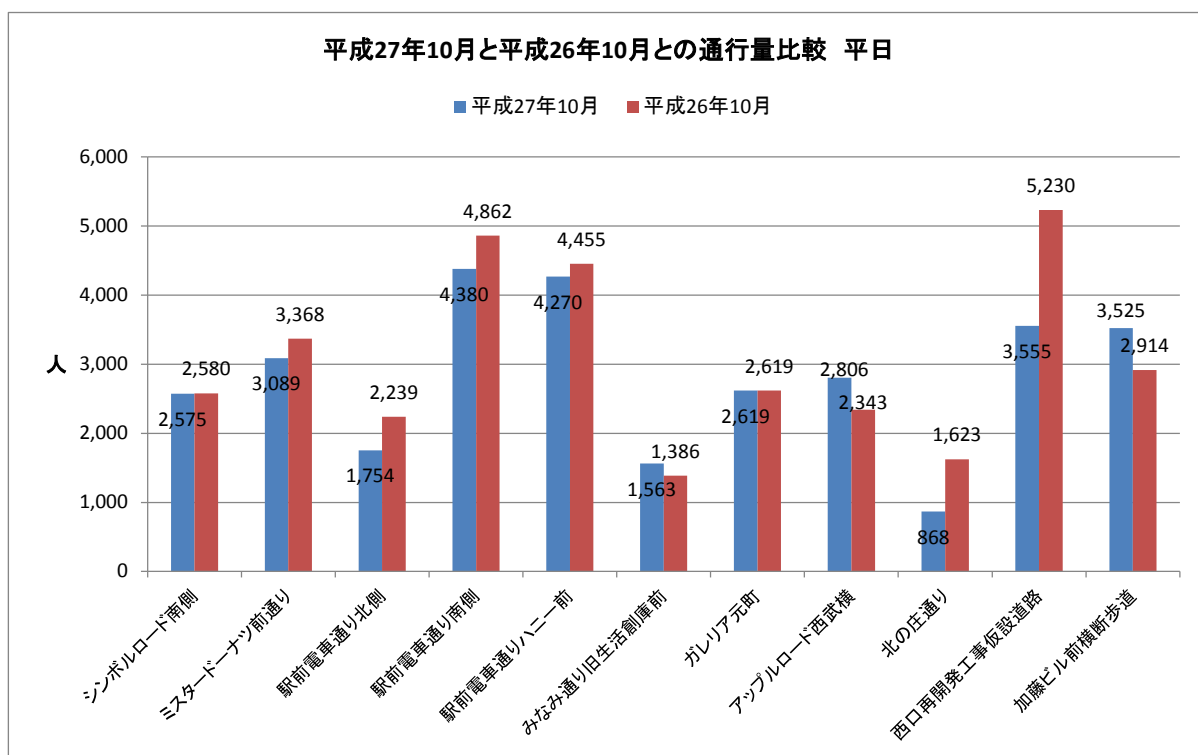
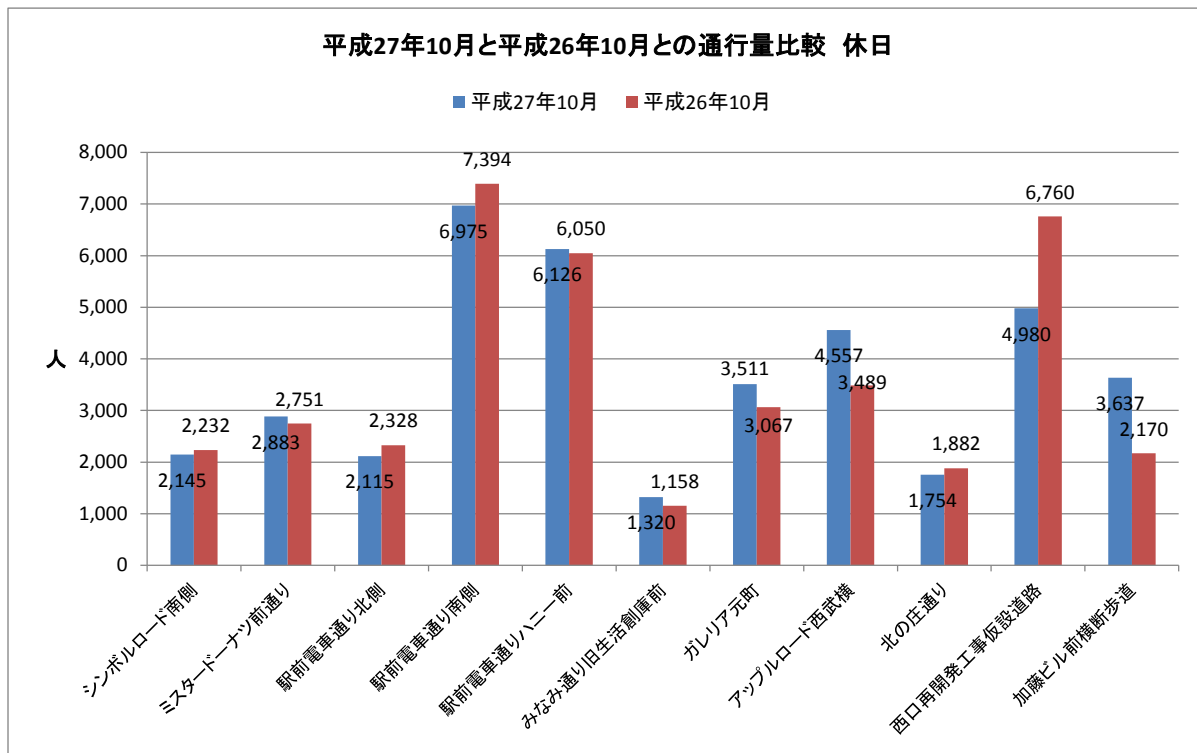
調査地点	年代	男性		女性		合計	
		通行量	構成比	通行量	構成比	通行量	構成比
4 駅前電車通り 南側	10代	300	19%	725	26%	1,025	23%
	20～30代	487	30%	743	27%	1,230	28%
	40～50代	499	31%	666	24%	1,165	27%
	60代以上	324	20%	636	23%	960	22%
	計	1,610	100%	2,770	100%	4,380	100%



※全方向において男女別をカウントする
 ※(3)・(4)は年代層別もカウントする
 ※「6.みなみ通り旧生活倉庫前」の通行量は、「14.みなみ通りハニー前」の通行量に2/3を乗じて算出している。

標準 10 地点	1	シンボルロード南側
	2	ミスターーナツ前通り
	3	駅前電車通り北側
	4	駅前電車通り南側
	5	駅前電車通りハニー前
	6(14)	みなみ通り旧生活倉庫前
	7	ガレリア元町
	8	アップルロード西武横
	9	北の庄通り
	10	西口再開発工事仮設通路
	30	加藤ビル前横断歩道

平成27年10月と平成26年10月との通行量比較



平成27年10月歩行者通行量データ

平成27年10月歩行者通行量調査(休日・平日)

調査地点		休日	平日
調査日 (曜日)		10月25日 日	10月8日 木
最低気温		8.4℃	11.2℃
最高気温		17.6℃	21.8℃
天気		晴	晴時々曇
標準 10 地点	1 シンボルロード南側	2,145	2,575
	2 ミスタードーナツ前通り	2,883	3,089
	3 駅前電車通り北側	2,115	1,754
	4 駅前電車通り南側	6,975	4,380
	5 駅前電車通りハニー側	6,126	4,270
	6 みなみ通り旧生活倉庫前	1,320	1,563
	7 ガレリア元町	3,511	2,619
	8 アップルロード西武横	4,557	2,806
	9 北の庄通り	1,754	868
	10 西口再開発工事仮設道路	4,980	3,555
	30 加藤ビル前横断歩道	3,637	3,525
全地点合計		40,003	31,004
標準10地点合計		36,366	27,479

(人)

調査地点	平日	休日
	H27.10.8	H27.10.25
	木	日
1 シンボルロード南側	2,575	2,145
2 ミスタードーナツ前通り	3,089	2,883
3 駅前電車通り北側	1,754	2,115
4 駅前電車通り南側	4,380	6,975
5 駅前電車通りハニー側	4,270	6,126
6 みなみ通り旧生活倉庫前	1,563	1,320
7 ガレリア元町	2,619	3,511
8 アップルロード西武横	2,806	4,557
9 北の庄通り	868	1,754
10 西口再開発工事仮設道路	3,555	4,980
30 加藤ビル前横断歩道	3,525	3,637
全地点合計	31,004	40,003

地点別通行量詳細(11地点) 休日

平成27年10月25日 (日)		天気 晴		気温(最高/最低) 17.6℃/8.4℃											(人)
No.	調査地点	区分	方向	9時台	10時台	11時台	12時台	13時台	14時台	15時台	16時台	17時台	18時台	19時台	合計
1	シンボルロード南側	片側歩道	計	164	184	190	242	194	236	304	178	252	114	87	2,145
	響のホール北口前	A	西向き	100	116	124	126	114	144	154	116	158	60	72	1,284
		B	東向き	64	68	66	116	80	92	150	62	94	54	15	861
2	ミスタードーナツ前通り	片側歩道	計	196	192	250	270	324	392	332	352	244	232	99	2,883
	カワモトこんぶ横	A	北向き	94	66	102	140	170	194	158	172	112	124	60	1,392
		B	南向き	102	126	148	130	154	198	174	180	132	108	39	1,491
3	駅前電車通り北側	片側歩道	計	132	138	220	302	228	228	302	200	136	166	63	2,115
	響のホール南口前	A	西向き	78	72	64	134	112	96	174	64	54	78	36	962
		B	東向き	54	66	156	168	116	132	128	136	82	88	27	1,153
4	駅前電車通り南側	片側歩道	計	266	486	536	880	894	904	964	866	578	358	243	6,975
	ロフト北口前	A	西向き	138	308	294	528	490	456	484	484	254	152	87	3,675
		B	東向き	128	178	242	352	404	448	480	382	324	206	156	3,300
5	駅前電車通りハニー前	片側歩道	計	414	456	476	588	740	736	782	736	590	374	234	6,126
	ドトールコーヒー前	A	西向き	274	280	254	356	374	398	396	326	182	158	105	3,103
		B	東向き	140	176	222	232	366	338	386	410	408	216	129	3,023
6	みなみ通り旧生活創庫前	片側歩道	計	82	100	82	170	136	154	132	132	128	96	108	1,320
	えきまえKOOCAN前	A	北向き	52	54	40	106	78	98	72	62	72	56	63	753
		B	南向き	30	46	42	64	58	56	60	70	56	40	45	567
7	ガレリア元町	歩専	計	206	192	282	362	442	504	436	284	322	298	183	3,511
	ガレリアポケット前	A	北向き	68	80	114	202	212	278	226	138	170	172	90	1,750
		B	南向き	138	112	168	160	230	226	210	146	152	126	93	1,761
8	アップルロード西武横	歩車道	計	326	214	346	504	520	734	536	486	414	270	207	4,557
	ロフト西口前	A	北向き	178	98	144	282	244	370	254	196	206	142	99	2,213
		B	南向き	148	116	202	222	276	364	282	290	208	128	108	2,344
9	北の庄通り	歩車道	計	90	72	156	180	228	212	212	198	138	130	138	1,754
	アブラヤ前	A	西向き	48	48	84	100	126	94	112	96	44	76	84	912
		B	東向き	42	24	72	80	102	118	100	102	94	54	54	842
10	西口再開発工事仮設道路	歩専	計	292	382	472	444	612	498	614	766	396	306	198	4,980
		C	西向き	176	204	216	216	290	260	262	346	166	110	105	2,351
		A	東向き	0	0	0	0	0	0	0	0	0	0	0	0
		B	自由通路口	116	178	256	228	322	238	352	420	230	196	93	2,629
30	加藤ビル前横断歩道	歩車道	計	318	334	390	326	368	378	328	332	382	238	243	3,637
	北陸銀行前	A	西向き	174	154	164	134	144	162	108	138	180	96	108	1,562
		B	東向き	70	98	104	94	102	112	130	116	134	94	72	1,126
		C	南向き	74	82	122	98	122	104	90	78	68	48	63	949
標準10地点(1~10)計				2,168	2,416	3,010	3,942	4,318	4,598	4,614	4,198	3,198	2,344	1,560	36,366
合計				2,486	2,750	3,400	4,268	4,686	4,976	4,942	4,530	3,580	2,582	1,803	40,003

地点別通行量詳細(11地点) 平日

平成27年10月8日 (木)		天気	晴時々曇	気温(最高/最低) 21.8℃/11.2℃										(人)	
No.	調査地点	区分	方向	9時台	10時台	11時台	12時台	13時台	14時台	15時台	16時台	17時台	18時台	19時台	合計
1	シンボルロード南側	片側歩道	計	218	156	216	286	222	178	220	248	344	298	189	2,575
	響のホール北口前	A	西向き	162	112	114	164	140	108	146	152	186	194	123	1,601
		B	東向き	56	44	102	122	82	70	74	96	158	104	66	974
2	ミスタードーナツ前通り	片側歩道	計	220	200	280	484	236	178	286	260	340	356	249	3,089
	カワモトこんぶ横	A	北向き	84	56	114	290	122	82	120	108	92	140	108	1,316
		B	南向き	136	144	166	194	114	96	166	152	248	216	141	1,773
3	駅前電車通り北側	片側歩道	計	110	72	118	228	140	152	186	152	232	196	168	1,754
	響のホール南口前	A	西向き	70	36	82	106	74	94	118	54	100	76	78	888
		B	東向き	40	36	36	122	66	58	68	98	132	120	90	866
4	駅前電車通り南側	片側歩道	計	146	326	338	452	316	328	428	518	614	548	366	4,380
	ロフト北口前	A	西向き	102	222	222	262	142	150	180	212	300	224	147	2,163
		B	東向き	44	104	116	190	174	178	248	306	314	324	219	2,217
5	駅前電車通りハニー前	片側歩道	計	364	298	358	426	296	258	396	422	540	570	342	4,270
	ドトールコーヒー前	A	西向き	246	176	206	230	168	106	198	176	226	244	144	2,120
		B	東向き	118	122	152	196	128	152	198	246	314	326	198	2,150
6	みなみ通り旧生活創庫前	片側歩道	計	82	132	162	194	160	100	130	158	164	152	129	1,563
	えきまえKOOCAN前	A	北向き	48	68	82	124	90	62	64	86	84	74	63	845
		B	南向き	34	64	80	70	70	38	66	72	80	78	66	718
7	ガレリア元町	歩専	計	196	180	184	436	248	188	246	172	262	288	219	2,619
	ガレリアポケット前	A	北向き	42	64	74	254	110	88	122	86	118	182	111	1,251
		B	南向き	154	116	110	182	138	100	124	86	144	106	108	1,368
8	アップルロード西武横	歩車道	計	200	234	240	276	252	238	228	226	270	354	288	2,806
	ロフト西口前	A	北向き	74	118	86	148	136	154	126	126	114	170	138	1,390
		B	南向き	126	116	154	128	116	84	102	100	156	184	150	1,416
9	北の庄通り	歩車道	計	54	32	76	96	112	54	78	76	108	86	96	868
	アブラヤ前	A	西向き	42	26	42	40	56	32	38	42	50	40	36	444
		B	東向き	12	6	34	56	56	22	40	34	58	46	60	424
10	西口再開発工事仮設道路	歩専	計	230	196	262	304	304	192	382	450	434	570	231	3,555
		C	西向き	150	122	140	134	128	88	208	162	140	230	84	1,586
		A	東向き	0	0	0	0	0	0	0	0	0	0	0	0
		B	自由通路口	80	74	122	170	176	104	174	288	294	340	147	1,969
30	加藤ビル前横断歩道	歩車道	計	394	246	278	456	228	178	272	346	436	400	291	3,525
	北陸銀行前	A	西向き	288	136	110	198	76	86	114	124	142	140	99	1,513
		B	東向き	68	78	108	190	84	70	90	156	238	172	156	1,410
		C	南向き	38	32	60	68	68	22	68	66	56	88	36	602
標準10地点(1~10)計				1,820	1,826	2,234	3,182	2,286	1,866	2,580	2,682	3,308	3,418	2,277	27,479
合計				2,214	2,072	2,512	3,638	2,514	2,044	2,852	3,028	3,744	3,818	2,568	31,004

地点別通行量詳細(男女別・時間別)

■駅前歩行者通行量調査(男性:休日)平成27年10月25日(日)

	9時台	10時台	11時台	12時台	13時台	14時台	15時台	16時台	17時台	18時台	19時台	合計
1 シンボルロード南側	78	80	104	108	112	102	164	92	120	58	51	1,069
2 ミスタードーナツ前通り	92	90	100	100	134	132	146	164	100	118	36	1,212
3 駅前電車通り北側	72	88	98	138	82	90	118	100	60	92	21	959
4 駅前電車通り南側	96	194	188	278	284	310	328	352	216	174	123	2,543
5 駅前電車通りハニー前	140	184	180	232	270	288	326	334	242	172	129	2,497
6 みなみ通り旧生活創庫前	44	36	32	92	62	56	52	66	72	58	69	639
7 ガレリア元町	82	82	152	192	218	214	226	152	172	170	114	1,774
8 アップルロード西武横	110	106	170	216	232	334	250	216	182	138	96	2,050
9 北の庄通り	56	46	96	114	134	100	100	108	82	84	84	1,004
10 西口再開発工事仮設道路	116	178	194	158	228	170	230	356	172	128	90	2,020
30 加藤ビル前横断歩道	156	180	198	156	178	182	142	214	188	136	126	1,856
男性:休日合計	1,042	1,264	1,512	1,784	1,934	1,978	2,082	2,154	1,606	1,328	939	17,623

■駅前歩行者通行量調査(女性:休日)平成27年10月25日(日)

	9時台	10時台	11時台	12時台	13時台	14時台	15時台	16時台	17時台	18時台	19時台	合計
1 シンボルロード南側	86	104	86	134	82	134	140	86	132	56	36	1,076
2 ミスタードーナツ前通り	104	102	150	170	190	260	186	188	144	114	63	1,671
3 駅前電車通り北側	60	50	122	164	146	138	184	100	76	74	42	1,156
4 駅前電車通り南側	170	292	348	602	610	594	636	514	362	184	120	4,432
5 駅前電車通りハニー前	274	272	296	356	470	448	456	402	348	202	105	3,629
6 みなみ通り旧生活創庫前	38	64	50	78	74	98	80	66	56	38	39	681
7 ガレリア元町	124	110	130	170	224	290	210	132	150	128	69	1,737
8 アップルロード西武横	216	108	176	288	288	400	286	270	232	132	111	2,507
9 北の庄通り	34	26	60	66	94	112	112	90	56	46	54	750
10 西口再開発工事仮設道路	176	204	278	286	384	328	384	410	224	178	108	2,960
30 加藤ビル前横断歩道	162	154	192	170	190	196	186	118	194	102	117	1,781
女性:休日合計	1,444	1,486	1,888	2,484	2,752	2,998	2,860	2,376	1,974	1,254	864	22,380

男性割合	41.9%	46.0%	44.5%	41.8%	41.3%	39.8%	42.1%	47.5%	44.9%	51.4%	52.1%	44.1%
女性割合	58.1%	54.0%	55.5%	58.2%	58.7%	60.2%	57.9%	52.5%	55.1%	48.6%	47.9%	55.9%

■通りごとの歩行者男女別通行量の割合(休日)平成27年10月25日(日)

	男性	女性
1 シンボルロード南側	49.8%	50.2%
2 ミスタードーナツ前通り	42.0%	58.0%
3 駅前電車通り北側	45.3%	54.7%
4 駅前電車通り南側	36.5%	63.5%
5 駅前電車通りハニー前	40.8%	59.2%
6 みなみ通り旧生活創庫前	48.4%	51.6%
7 ガレリア元町	50.5%	49.5%
8 アップルロード西武横	45.0%	55.0%
9 北の庄通り	57.2%	42.8%
10 西口再開発工事仮設道路	40.6%	59.4%
30 加藤ビル前横断歩道	51.0%	49.0%

地点別通行量詳細(男女別・時間別)

■駅前歩行者通行量調査(男性:平日)平成27年10月8日(木)

	9時台	10時台	11時台	12時台	13時台	14時台	15時台	16時台	17時台	18時台	19時台	合計
1 シンボルロード南側	122	70	78	134	94	80	112	112	182	162	81	1,227
2 ミスタードーナツ前通り	80	72	110	248	90	48	84	92	164	200	153	1,341
3 駅前電車通り北側	42	32	42	108	54	48	76	72	126	80	105	785
4 駅前電車通り南側	56	112	96	164	104	104	138	170	248	238	180	1,610
5 駅前電車通りハニー前	132	112	128	176	108	74	148	148	226	256	171	1,679
6 みなみ通り旧生活創庫前	36	72	78	104	86	40	56	68	86	78	75	779
7 ガレリア元町	68	64	100	258	122	94	112	84	182	194	162	1,440
8 アップルロード西武横	94	86	106	122	84	78	72	100	132	176	153	1,203
9 北の庄通り	24	12	30	44	66	16	38	48	60	50	72	460
10 西口再開発工事仮設道路	94	70	98	144	148	80	158	192	158	212	129	1,483
30 加藤ビル前横断歩道	208	150	160	240	100	112	142	174	270	246	192	1,994
男性:平日合計	956	852	1,026	1,742	1,056	774	1,136	1,260	1,834	1,892	1,473	14,001

■駅前歩行者通行量調査(女性:平日)平成27年10月8日(木)

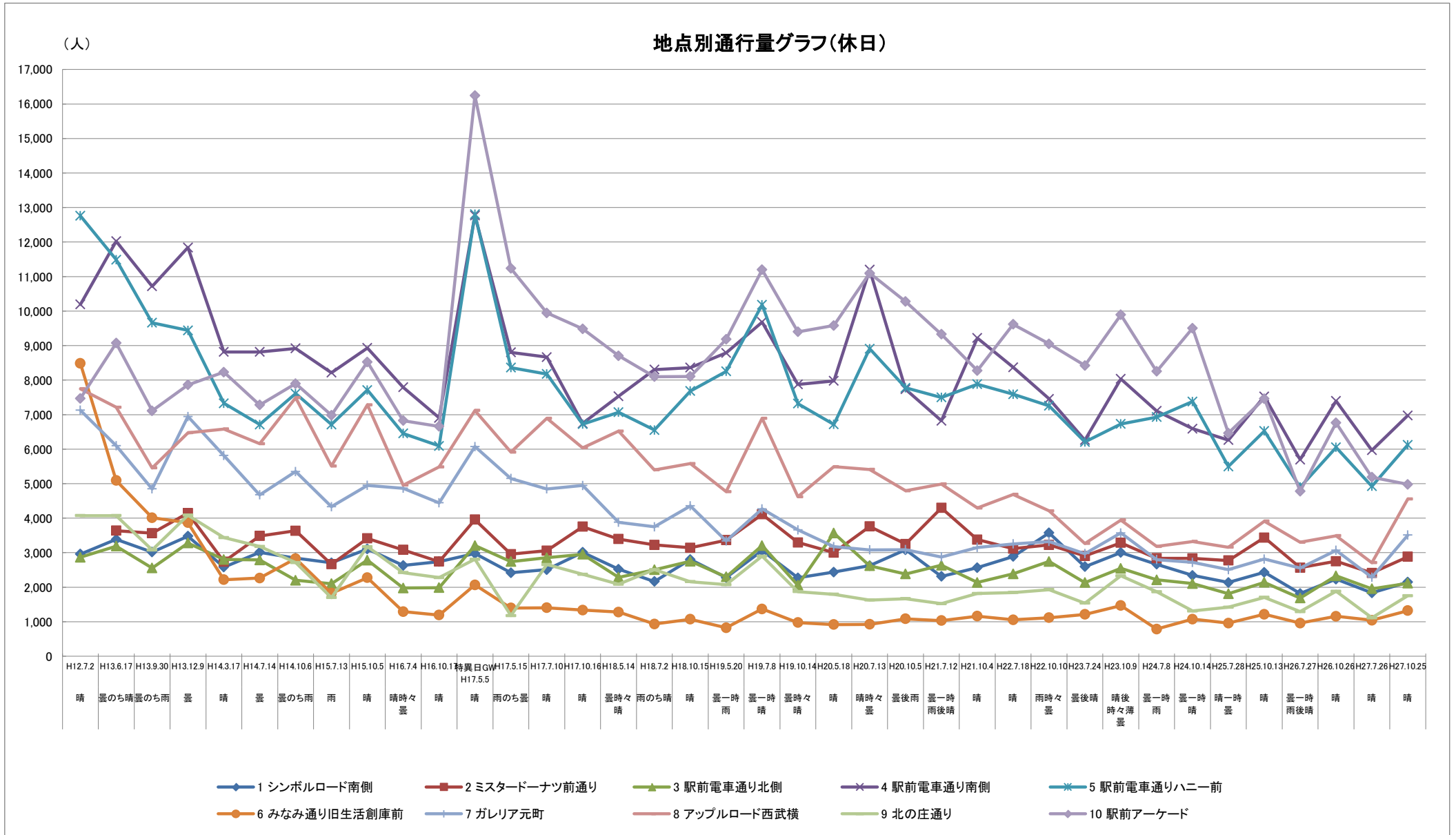
	9時台	10時台	11時台	12時台	13時台	14時台	15時台	16時台	17時台	18時台	19時台	合計
1 シンボルロード南側	96	86	138	152	128	98	108	136	162	136	108	1,348
2 ミスタードーナツ前通り	140	128	170	236	146	130	202	168	176	156	96	1,748
3 駅前電車通り北側	68	40	76	120	86	104	110	80	106	116	63	969
4 駅前電車通り南側	90	214	242	288	212	224	290	348	366	310	186	2,770
5 駅前電車通りハニー前	232	186	230	250	188	184	248	274	314	314	171	2,591
6 みなみ通り旧生活創庫前	46	60	84	90	74	60	74	90	78	74	54	784
7 ガレリア元町	128	116	84	178	126	94	134	88	80	94	57	1,179
8 アップルロード西武横	106	148	134	154	168	160	156	126	138	178	135	1,603
9 北の庄通り	30	20	46	52	46	38	40	28	48	36	24	408
10 西口再開発工事仮設道路	136	126	164	160	156	112	224	258	276	358	102	2,072
30 加藤ビル前横断歩道	186	96	118	216	128	66	130	172	166	154	99	1,531
女性:平日合計	1,258	1,220	1,486	1,896	1,458	1,270	1,716	1,768	1,910	1,926	1,095	17,003

男性割合	43.2%	41.1%	40.8%	47.9%	42.0%	37.9%	39.8%	41.6%	49.0%	49.6%	57.4%	45.2%
女性割合	56.8%	58.9%	59.2%	52.1%	58.0%	62.1%	60.2%	58.4%	51.0%	50.4%	42.6%	54.8%

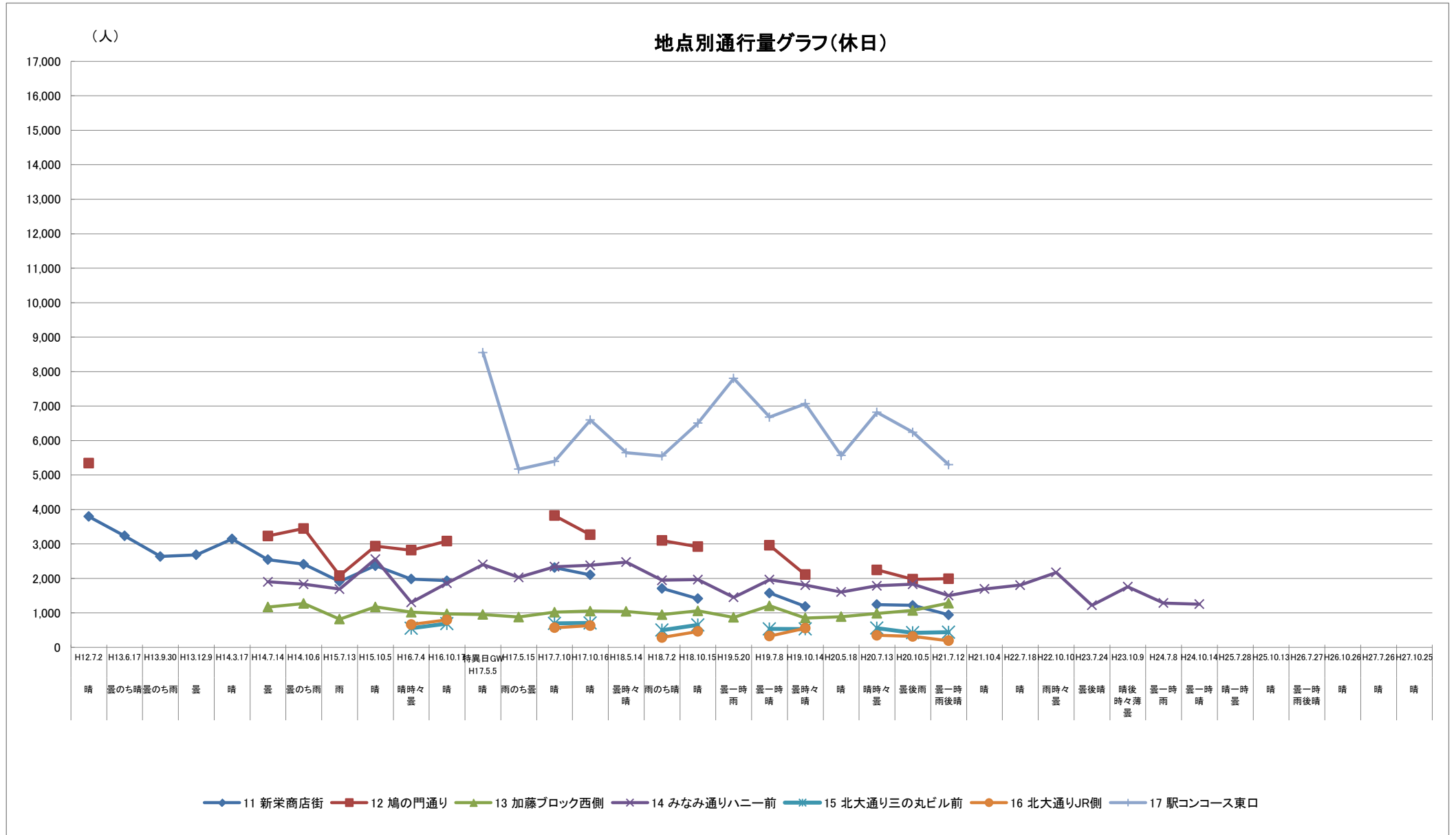
■通りごとの歩行者男女別通行量の割合(平日)平成27年10月8日(木)

	男性	女性
1 シンボルロード南側	47.7%	52.3%
2 ミスタードーナツ前通り	43.4%	56.6%
3 駅前電車通り北側	44.8%	55.2%
4 駅前電車通り南側	36.8%	63.2%
5 駅前電車通りハニー前	39.3%	60.7%
6 みなみ通り旧生活創庫前	49.8%	50.2%
7 ガレリア元町	55.0%	45.0%
8 アップルロード西武横	42.9%	57.1%
9 北の庄通り	53.0%	47.0%
10 西口再開発工事仮設道路	41.7%	58.3%
30 加藤ビル前横断歩道	56.6%	43.4%

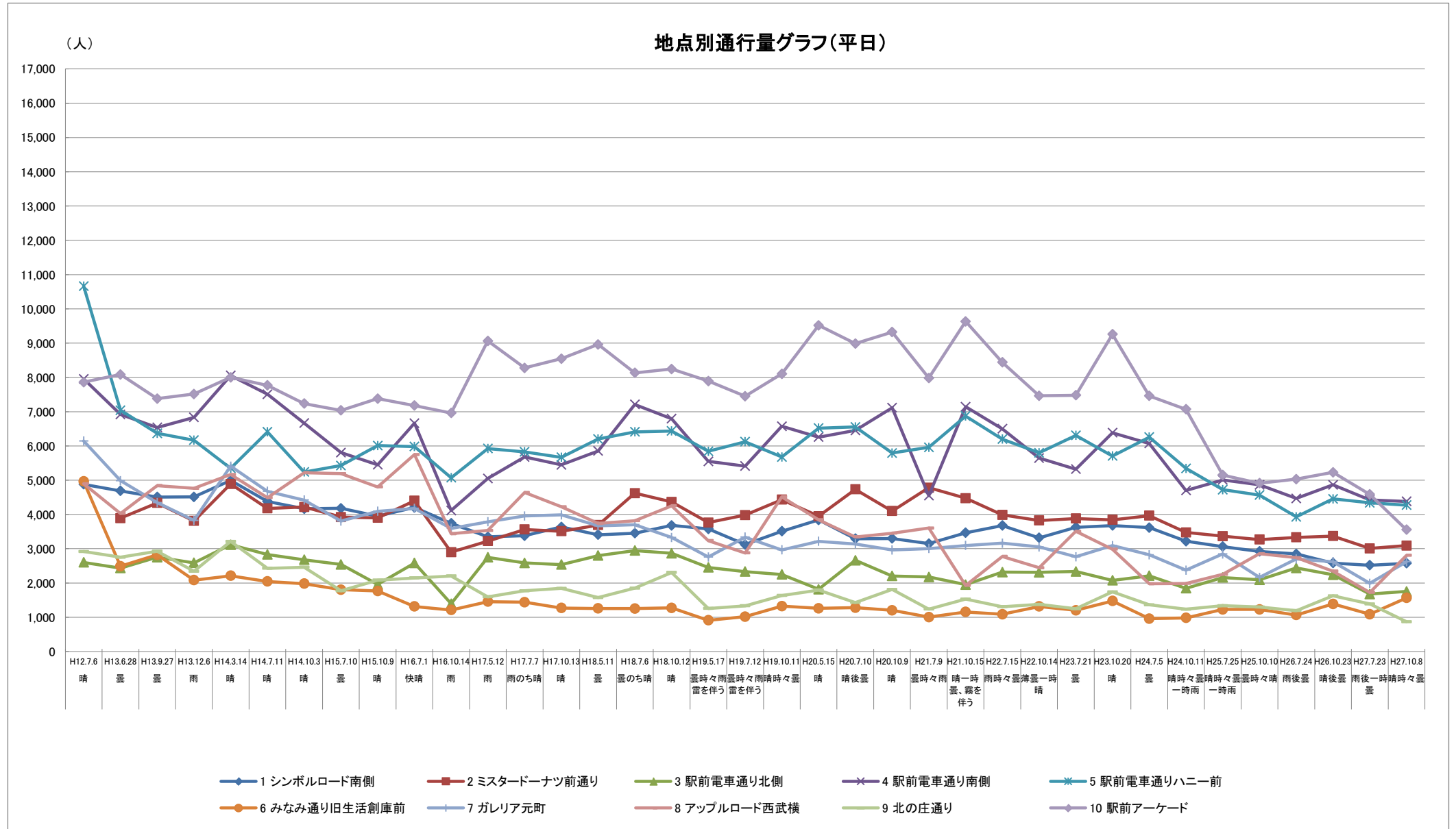
地点別通行量(全地点)休日



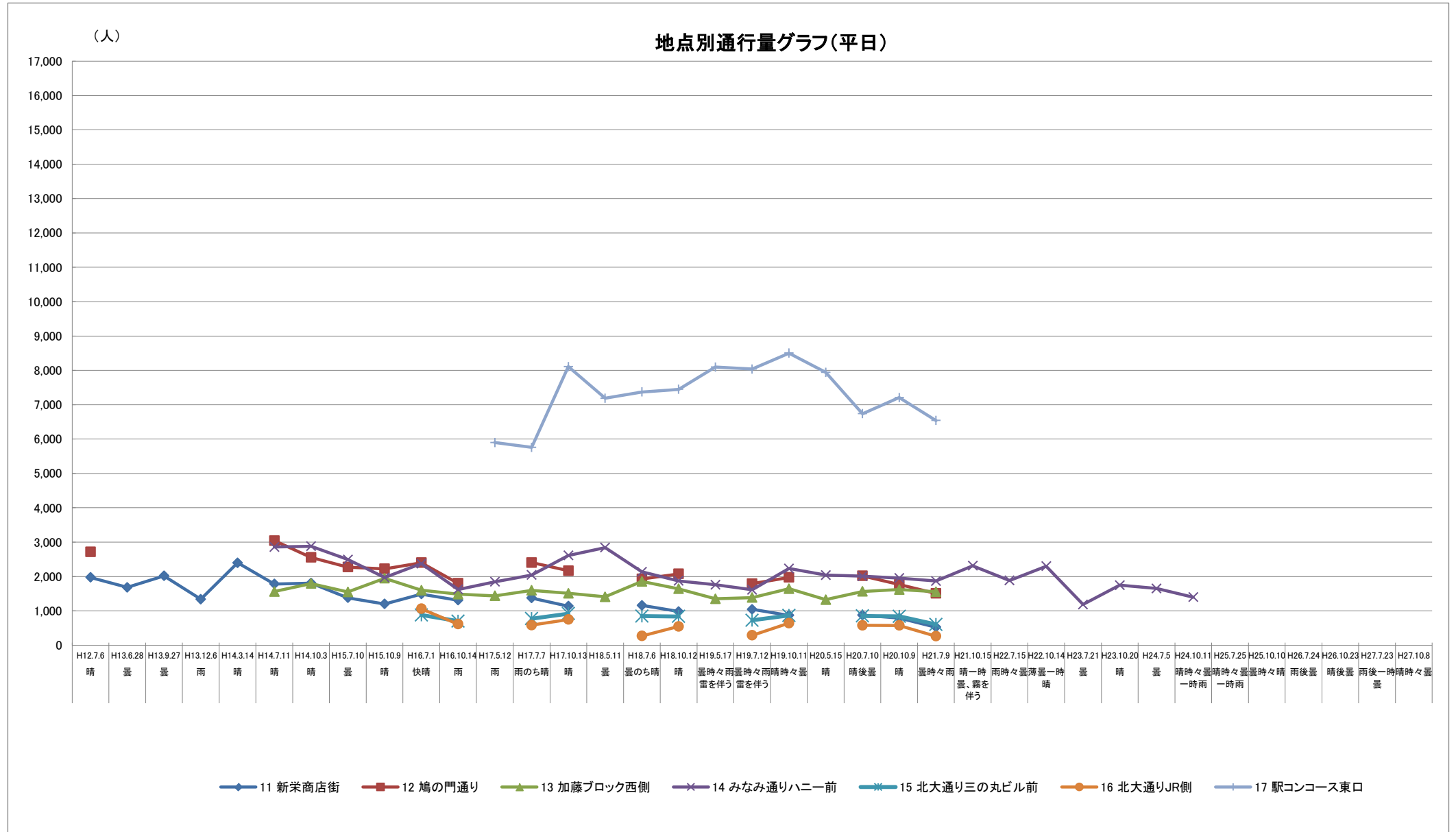
地点別通行量(全地点)休日



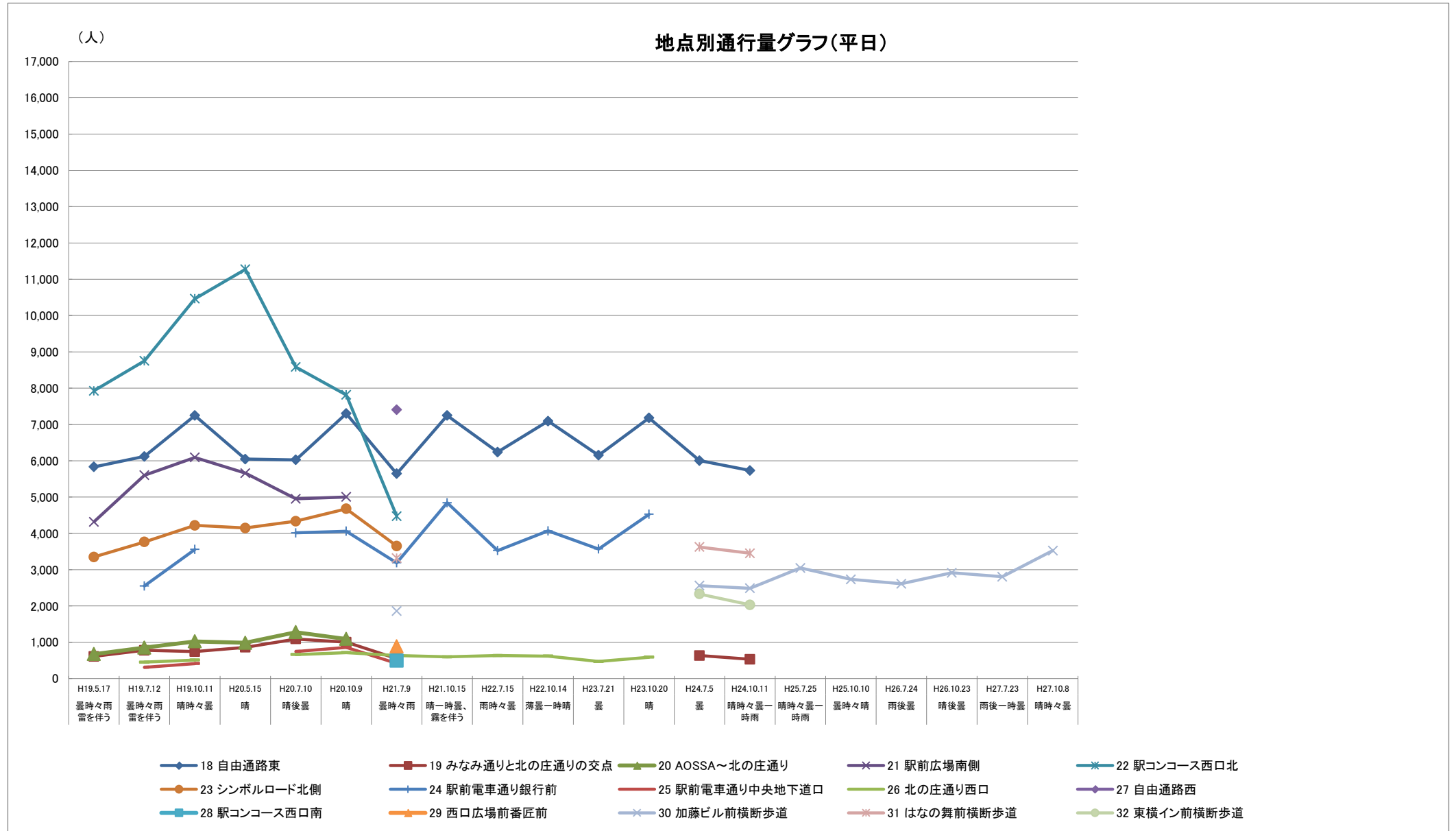
地点別通行量(全地点)平日



地点別通行量(全地点)平日



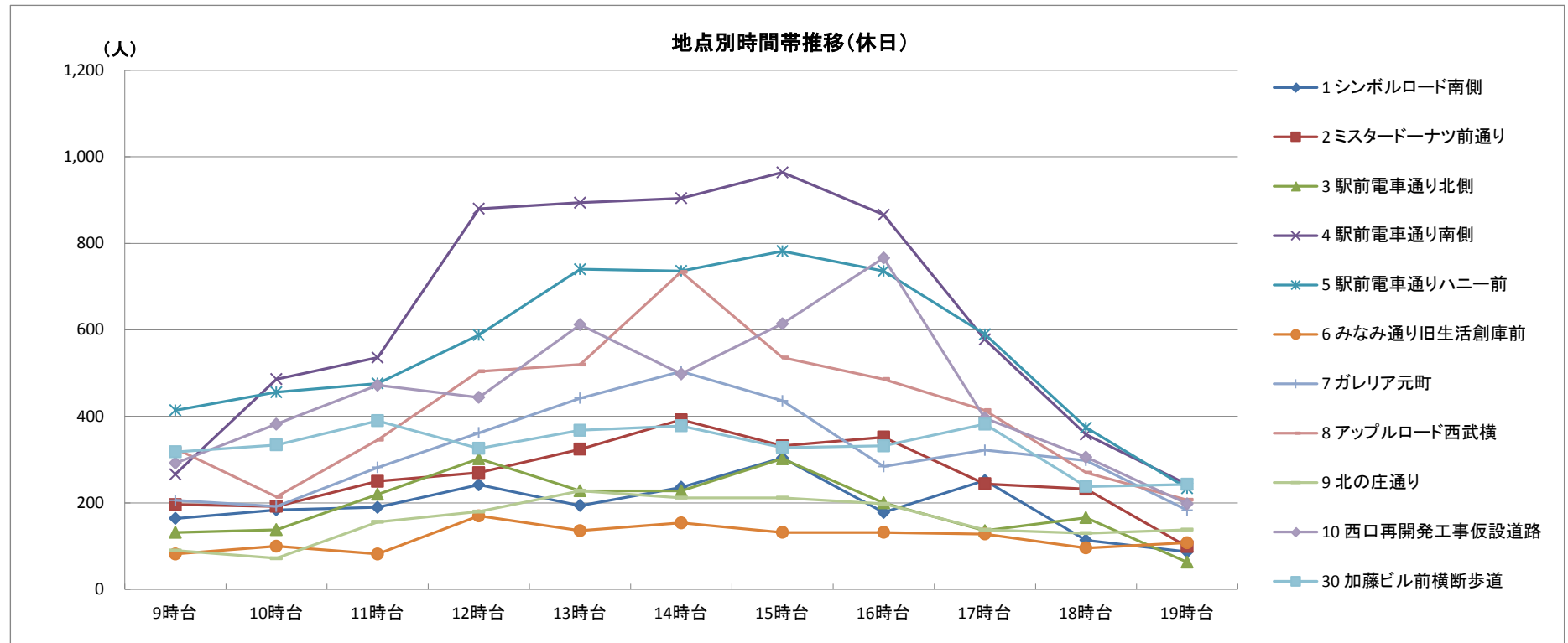
地点別通行量(全地点)平日



地点別時間帯推移グラフ(休日)

■駅前歩行者通行量調査(休日)平成27年10月25日(日)

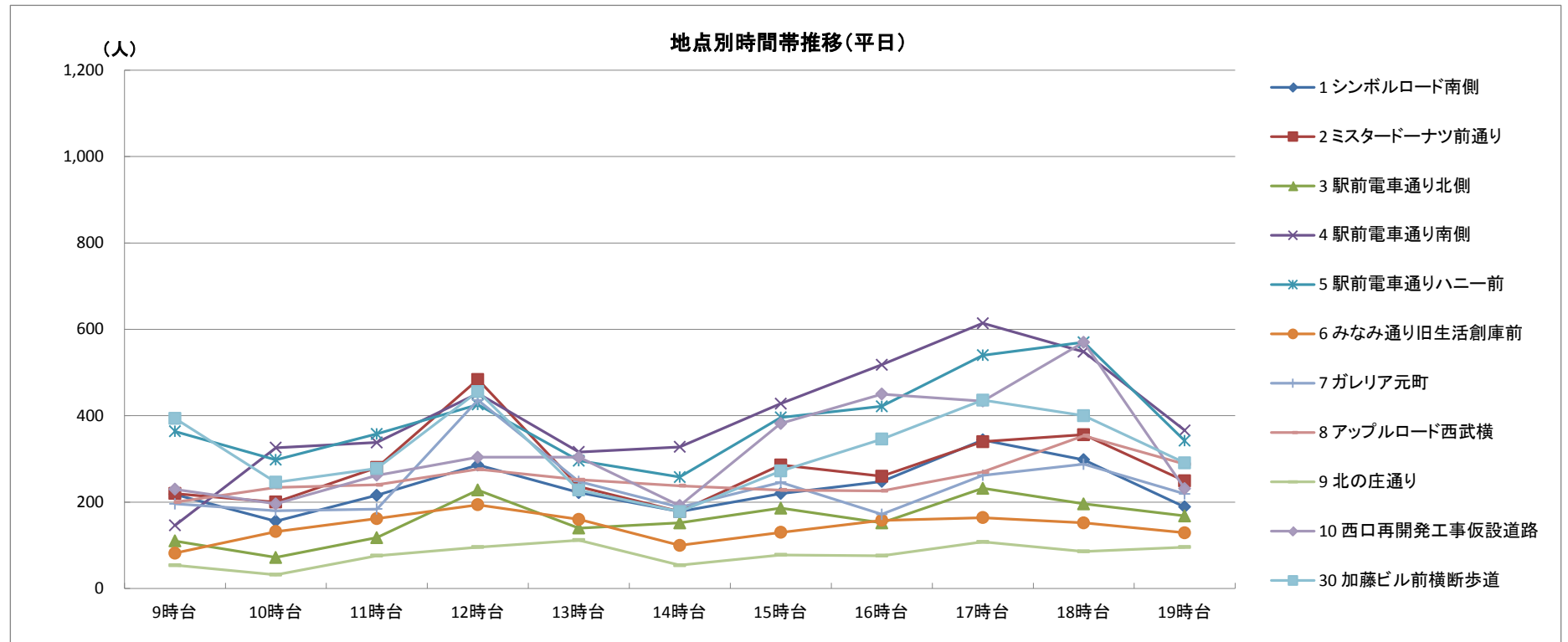
	9時台	10時台	11時台	12時台	13時台	14時台	15時台	16時台	17時台	18時台	19時台	合計
1 シンボルロード南側	164	184	190	242	194	236	304	178	252	114	87	2,145
2 ミスタードーナツ前通り	196	192	250	270	324	392	332	352	244	232	99	2,883
3 駅前電車通り北側	132	138	220	302	228	228	302	200	136	166	63	2,115
4 駅前電車通り南側	266	486	536	880	894	904	964	866	578	358	243	6,975
5 駅前電車通りハニー前	414	456	476	588	740	736	782	736	590	374	234	6,126
6 みなみ通り旧生活創庫前	82	100	82	170	136	154	132	132	128	96	108	1,320
7 ガレリア元町	206	192	282	362	442	504	436	284	322	298	183	3,511
8 アップルロード西武横	326	214	346	504	520	734	536	486	414	270	207	4,557
9 北の庄通り	90	72	156	180	228	212	212	198	138	130	138	1,754
10 西口再開発工事仮設道路	292	382	472	444	612	498	614	766	396	306	198	4,980
30 加藤ビル前横断歩道	318	334	390	326	368	378	328	332	382	238	243	3,637
休日合計	2,486	2,750	3,400	4,268	4,686	4,976	4,942	4,530	3,580	2,582	1,803	40,003



地点別時間帯推移グラフ(平日)

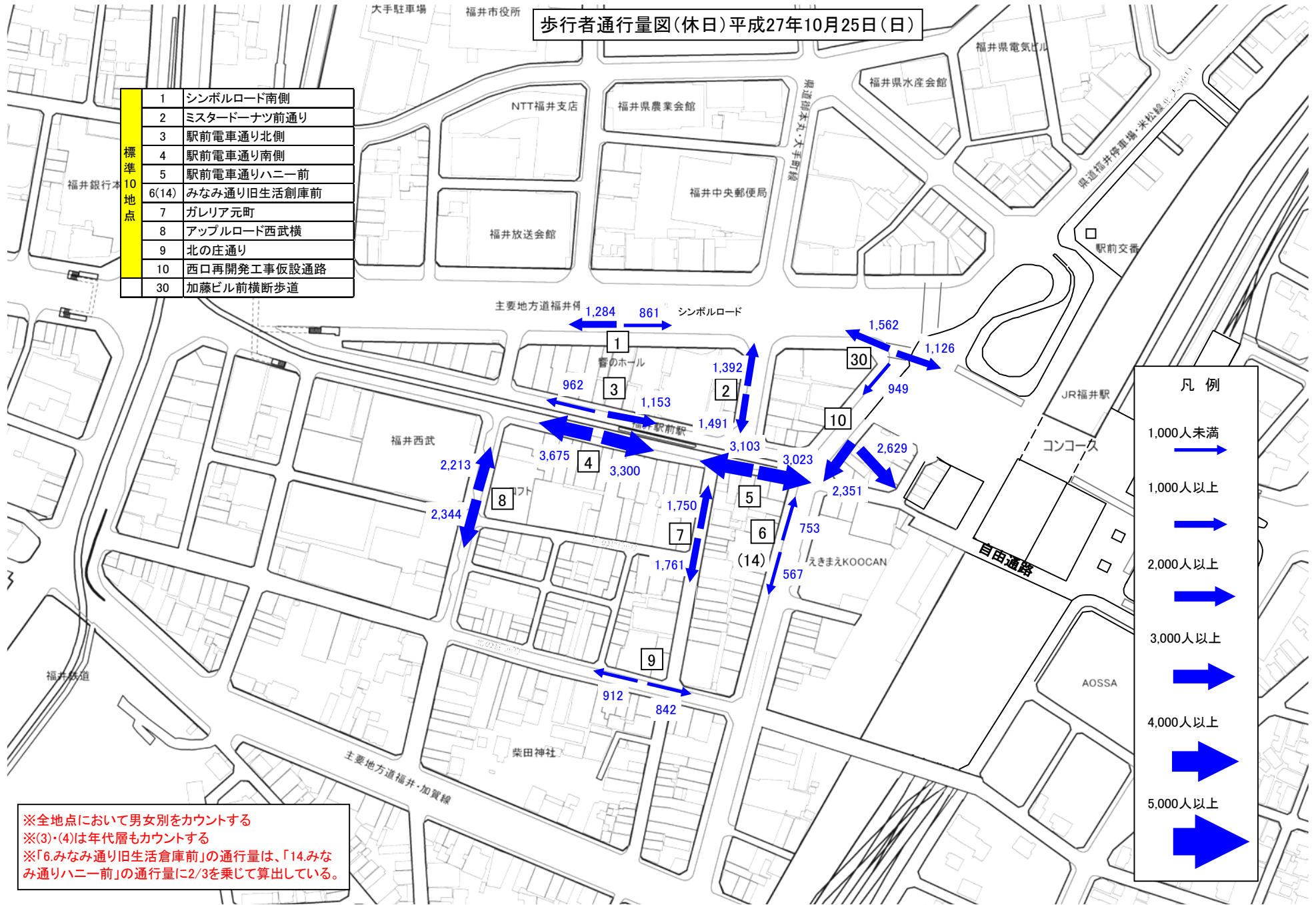
■駅前歩行者通行量調査(休日)平成27年10月8日(木)

	9時台	10時台	11時台	12時台	13時台	14時台	15時台	16時台	17時台	18時台	19時台	合計
1 シンボルロード南側	218	156	216	286	222	178	220	248	344	298	189	2,575
2 ミスタードーナツ前通り	220	200	280	484	236	178	286	260	340	356	249	3,089
3 駅前電車通り北側	110	72	118	228	140	152	186	152	232	196	168	1,754
4 駅前電車通り南側	146	326	338	452	316	328	428	518	614	548	366	4,380
5 駅前電車通りハニー前	364	298	358	426	296	258	396	422	540	570	342	4,270
6 みなみ通り旧生活創庫前	82	132	162	194	160	100	130	158	164	152	129	1,563
7 ガレリア元町	196	180	184	436	248	188	246	172	262	288	219	2,619
8 アップルロード西武横	200	234	240	276	252	238	228	226	270	354	288	2,806
9 北の庄通り	54	32	76	96	112	54	78	76	108	86	96	868
10 西口再開発工事仮設道路	230	196	262	304	304	192	382	450	434	570	231	3,555
30 加藤ビル前横断歩道	394	246	278	456	228	178	272	346	436	400	291	3,525
平日合計	2,214	2,072	2,512	3,638	2,514	2,044	2,852	3,028	3,744	3,818	2,568	31,004



歩行者通行量図(休日)平成27年10月25日(日)

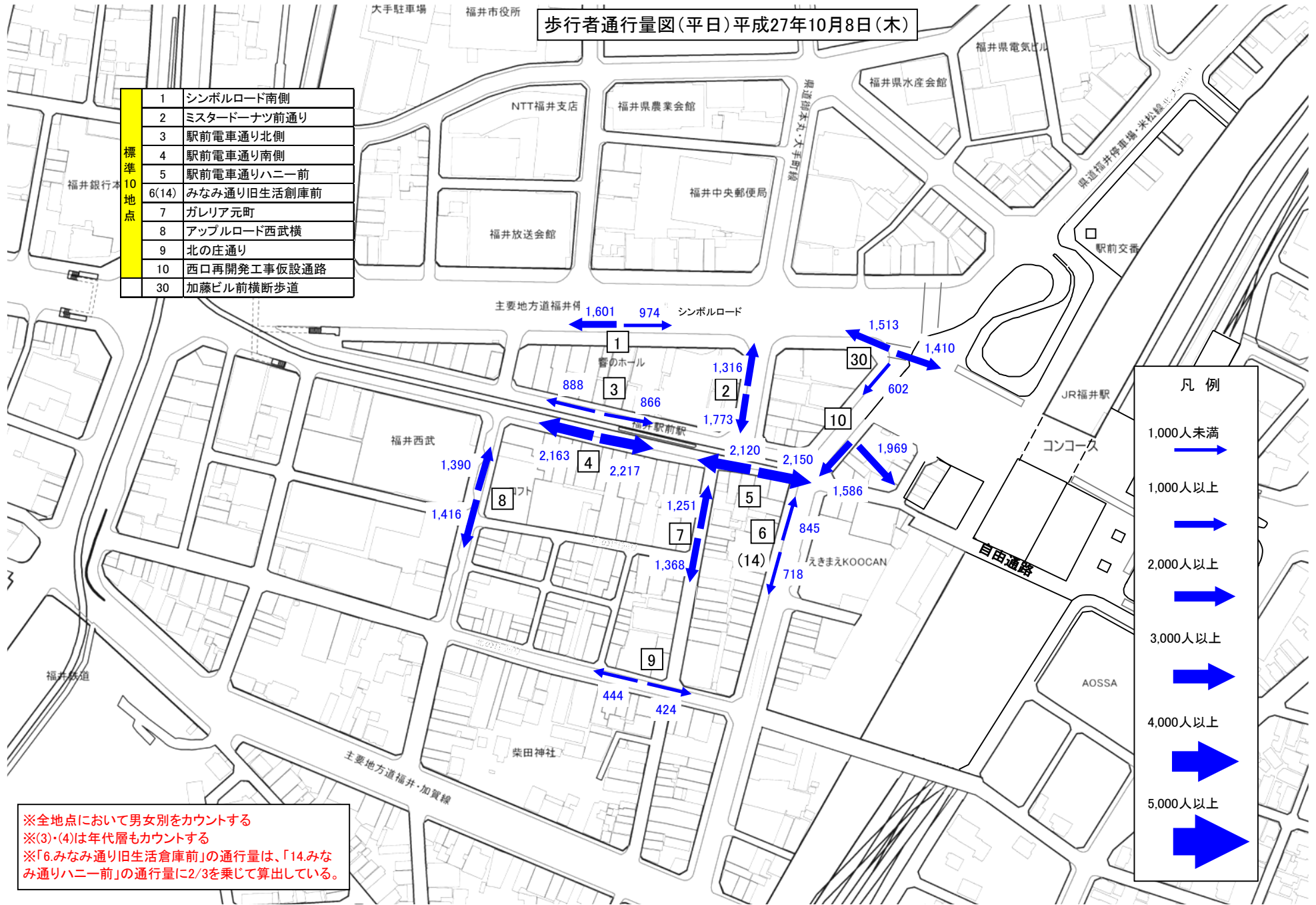
標準 10 地点	1	シンボルロード南側
	2	ミスターーナツ前通り
	3	駅前電車通り北側
	4	駅前電車通り南側
	5	駅前電車通りハニー前
	6(14)	みなみ通り旧生活創庫前
	7	ガレリア元町
	8	アップルロード西武横
	9	北の庄通り
	10	西口再開発工事仮設通路
	30	加藤ビル前横断歩道



※全地点において男女別をカウントする
 ※(3)・(4)は年代層もカウントする
 ※「6.みなみ通り旧生活倉庫前」の通行量は、「14.みなみ通りハニー前」の通行量に2/3を乗じて算出している。

歩行者通行量図(平日)平成27年10月8日(木)

標準 10 地点	1	シンボルロード南側
	2	ミスターーナツ前通り
	3	駅前電車通り北側
	4	駅前電車通り南側
	5	駅前電車通りハニー前
	6(14)	みなみ通り旧生活創庫前
	7	ガレリア元町
	8	アップルロード西武横
	9	北の庄通り
	10	西口再開発工事仮設通路
30	加藤ビル前横断歩道	



凡例

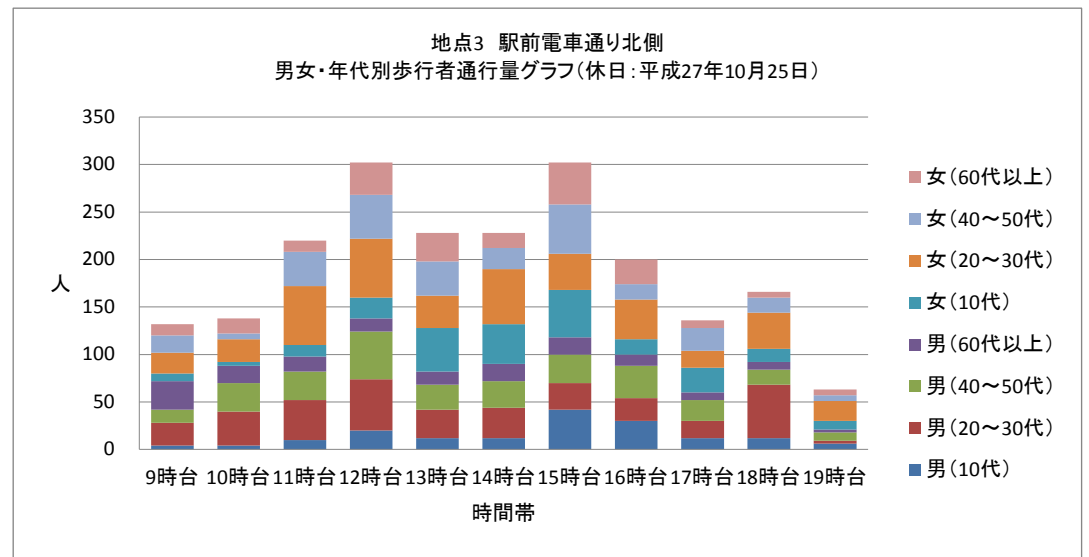
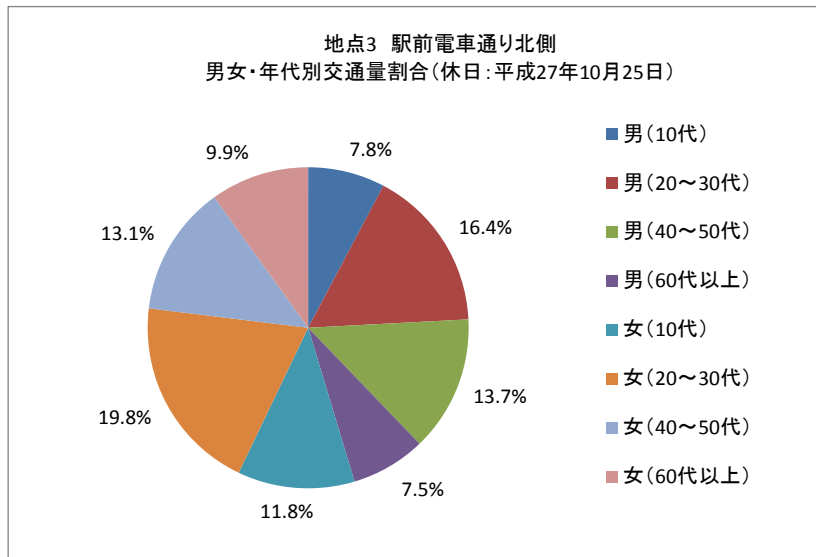
1,000人未満	
1,000人以上	
2,000人以上	
3,000人以上	
4,000人以上	
5,000人以上	

※全地点において男女別をカウントする
 ※(3)・(4)は年代層もカウントする
 ※「6.みなみ通り旧生活倉庫前」の通行量は、「14.みなみ通りハニー前」の通行量に2/3を乗じて算出している。

年代別地点別時間帯推移

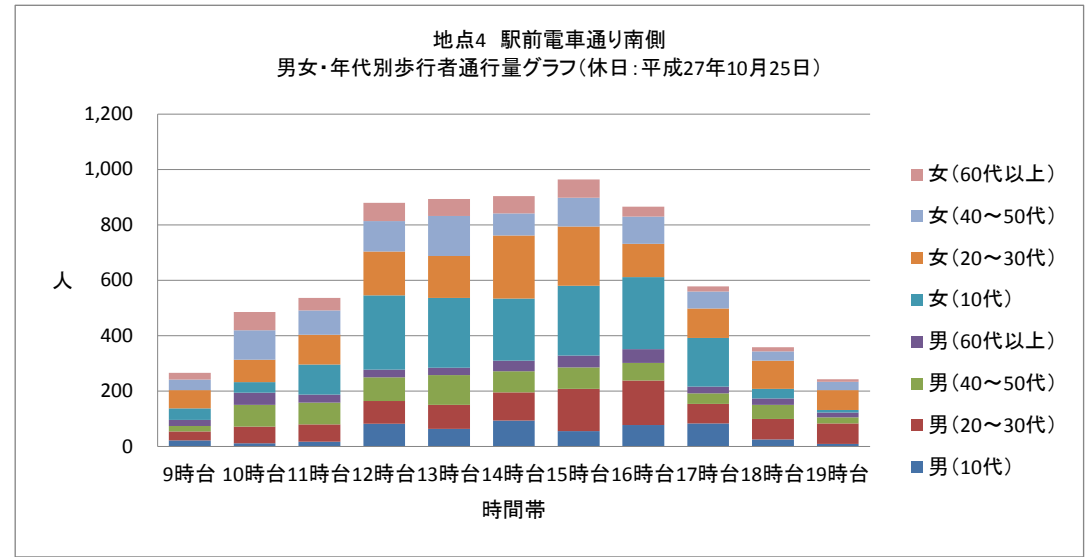
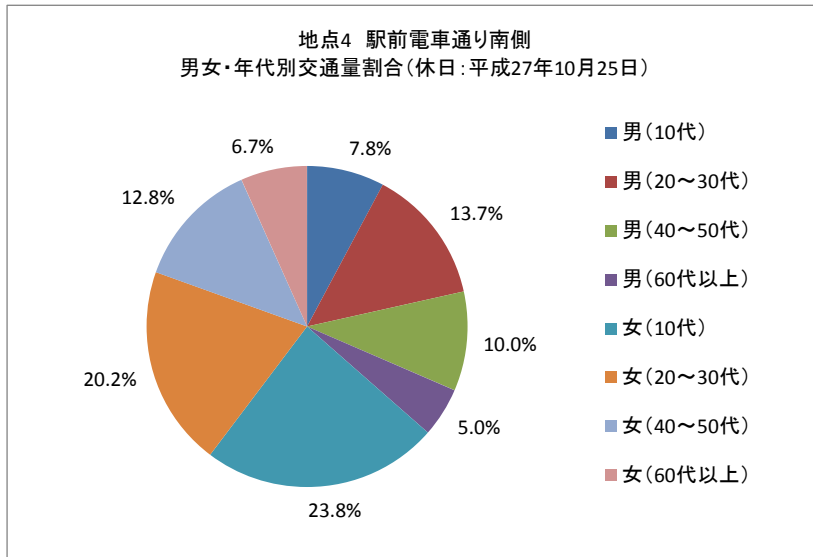
■ 駅前歩行者通行量調査(年代別:休日)平成27年10月25日(日)

地点3		9時台	10時台	11時台	12時台	13時台	14時台	15時台	16時台	17時台	18時台	19時台	合計	構成比
駅前電車通り北側	男(10代)	4	4	10	20	12	12	42	30	12	12	6	164	7.8%
	男(20~30代)	24	36	42	54	30	32	28	24	18	56	3	347	16.4%
	男(40~50代)	14	30	30	50	26	28	30	34	22	16	9	289	13.7%
	男(60代以上)	30	18	16	14	14	18	18	12	8	8	3	159	7.5%
	女(10代)	8	4	12	22	46	42	50	16	26	14	9	249	11.8%
	女(20~30代)	22	24	62	62	34	58	38	42	18	38	21	419	19.8%
	女(40~50代)	18	6	36	46	36	22	52	16	24	16	6	278	13.1%
	女(60代以上)	12	16	12	34	30	16	44	26	8	6	6	210	9.9%
年代別合計:休日		132	138	220	302	228	228	302	200	136	166	63	2,115	100.0%



■ 駅前歩行者通行量調査(年代別:休日)平成27年10月25日(日)

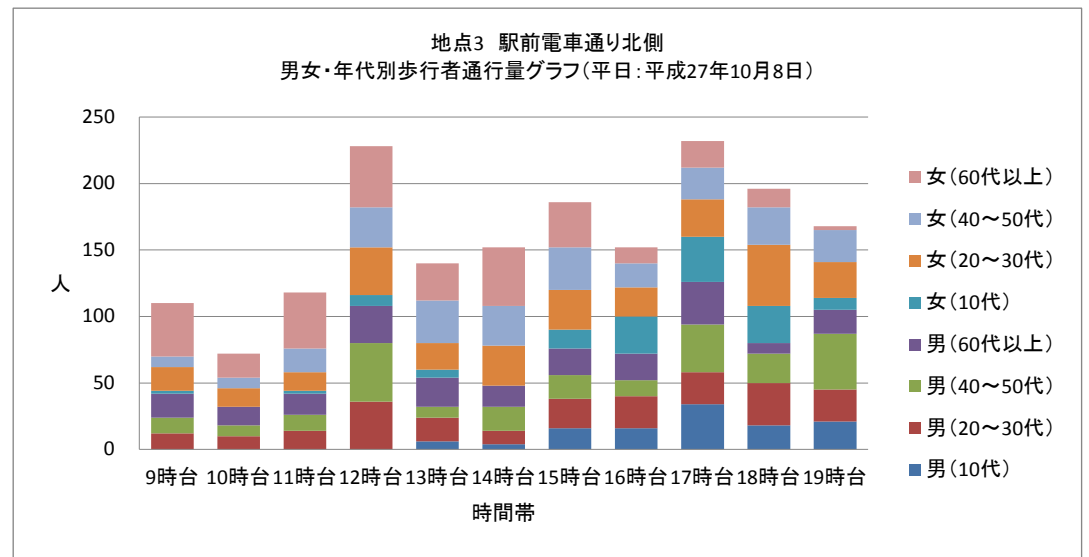
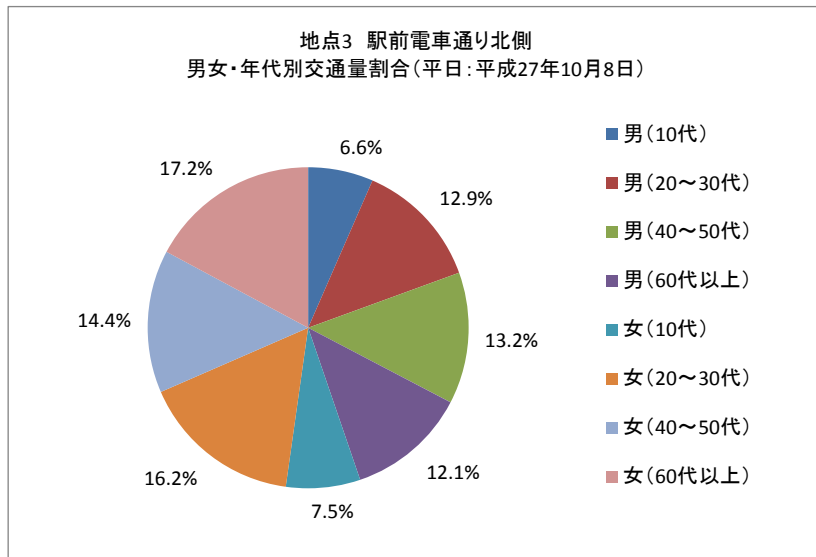
地点4		9時台	10時台	11時台	12時台	13時台	14時台	15時台	16時台	17時台	18時台	19時台	合計	構成比
駅前電車通り南側	男(10代)	22	12	18	82	64	94	56	78	84	26	9	545	7.8%
	男(20~30代)	32	60	62	82	86	102	152	160	70	74	75	955	13.7%
	男(40~50代)	20	78	78	86	108	76	78	64	38	50	21	697	10.0%
	男(60代以上)	22	44	30	28	26	38	42	50	24	24	18	346	5.0%
	女(10代)	42	38	108	268	252	224	252	260	176	34	9	1,663	23.8%
	女(20~30代)	66	82	108	158	152	228	214	120	106	102	72	1,408	20.2%
	女(40~50代)	38	106	88	110	144	80	104	98	62	34	30	894	12.8%
	女(60代以上)	24	66	44	66	62	62	66	36	18	14	9	467	6.7%
年代別合計:休日		266	486	536	880	894	904	964	866	578	358	243	6,975	100.0%



年代別地点別時間帯推移

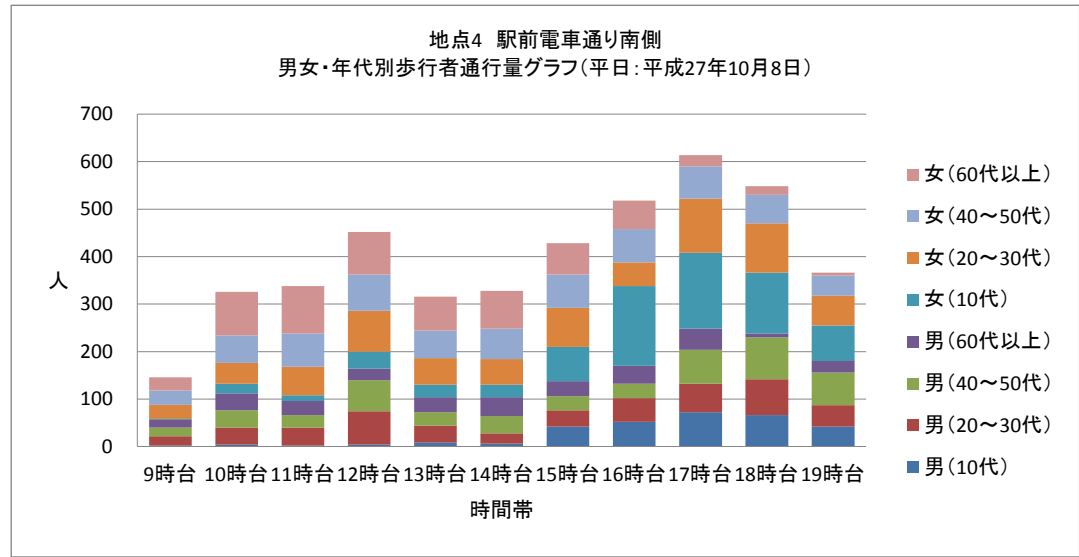
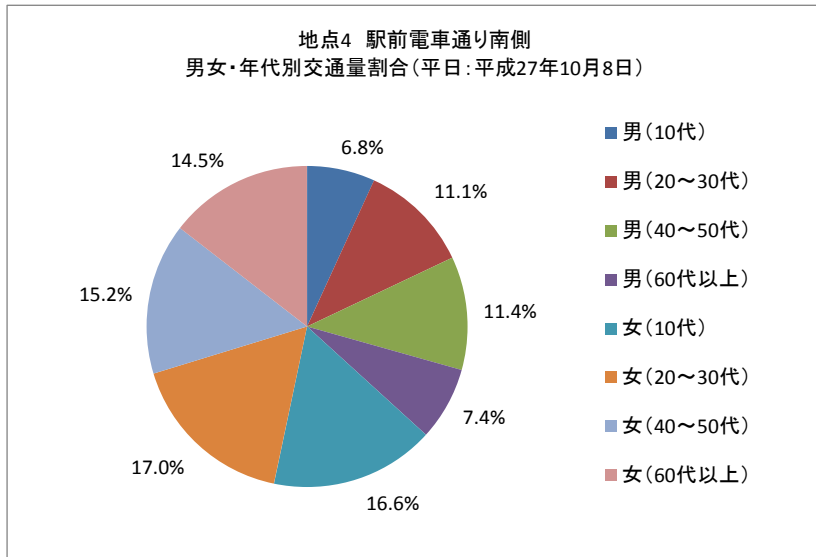
■ 駅前歩行者通行量調査(年代別:平日)平成27年10月8日(木)

地点3		9時台	10時台	11時台	12時台	13時台	14時台	15時台	16時台	17時台	18時台	19時台	合計	構成比
駅前電車通り北側	男(10代)	0	0	0	0	6	4	16	16	34	18	21	115	6.6%
	男(20~30代)	12	10	14	36	18	10	22	24	24	32	24	226	12.9%
	男(40~50代)	12	8	12	44	8	18	18	12	36	22	42	232	13.2%
	男(60代以上)	18	14	16	28	22	16	20	20	32	8	18	212	12.1%
	女(10代)	2	0	2	8	6	0	14	28	34	28	9	131	7.5%
	女(20~30代)	18	14	14	36	20	30	30	22	28	46	27	285	16.2%
	女(40~50代)	8	8	18	30	32	30	32	18	24	28	24	252	14.4%
	女(60代以上)	40	18	42	46	28	44	34	12	20	14	3	301	17.2%
年代別合計:平日		110	72	118	228	140	152	186	152	232	196	168	1,754	100.0%



■ 駅前歩行者通行量調査(年代別:平日)平成27年10月8日(木)

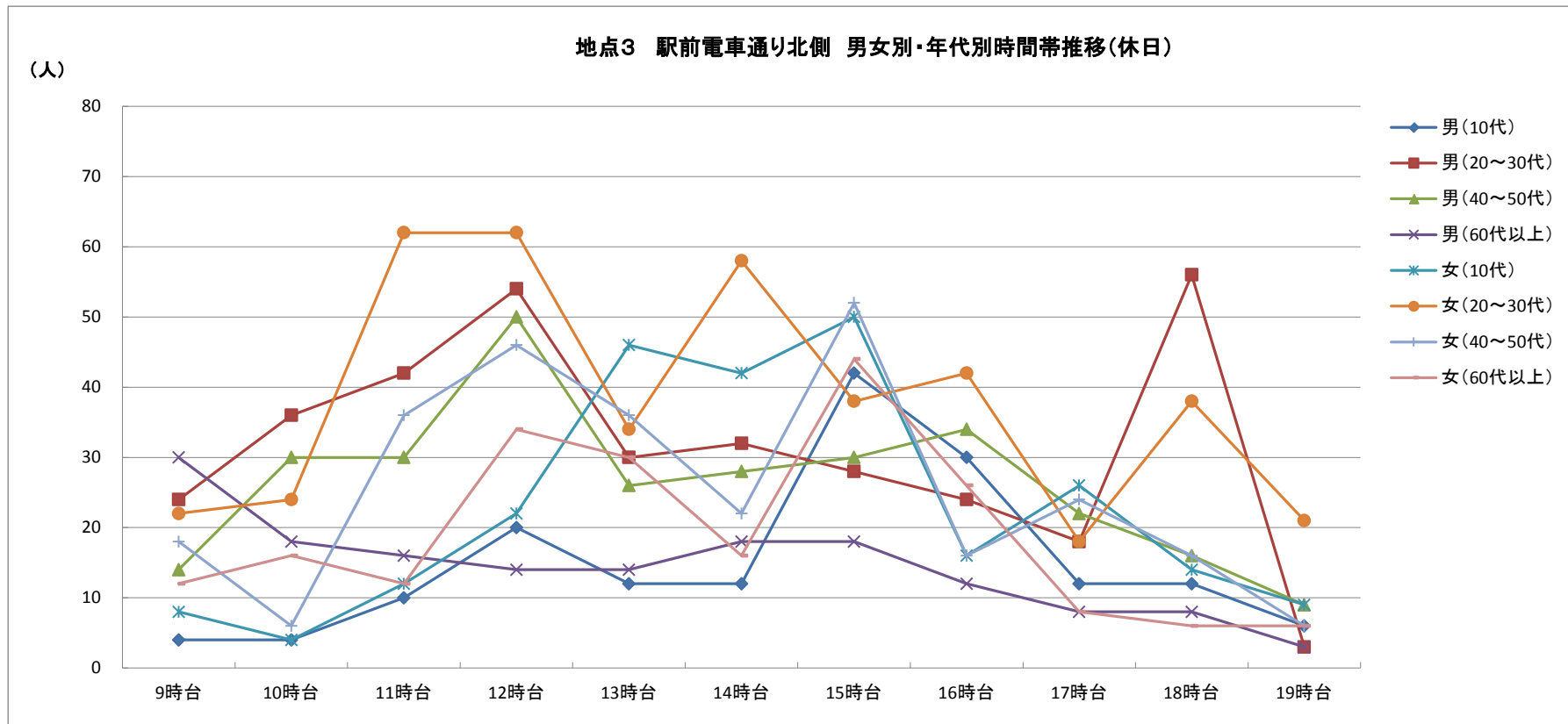
地点4		9時台	10時台	11時台	12時台	13時台	14時台	15時台	16時台	17時台	18時台	19時台	合計	構成比
駅前電車通り南側	男(10代)	2	4	2	4	8	6	42	52	72	66	42	300	6.8%
	男(20~30代)	20	36	38	70	36	22	34	50	60	76	45	487	11.1%
	男(40~50代)	18	36	26	66	28	36	30	30	72	88	69	499	11.4%
	男(60代以上)	16	36	30	24	32	40	32	38	44	8	24	324	7.4%
	女(10代)	2	20	12	36	26	26	72	168	160	128	75	725	16.6%
	女(20~30代)	30	44	60	86	56	54	82	50	114	104	63	743	17.0%
	女(40~50代)	30	58	70	76	58	64	70	70	68	60	42	666	15.2%
	女(60代以上)	28	92	100	90	72	80	66	60	24	18	6	636	14.5%
年代別合計:平日		146	326	338	452	316	328	428	518	614	548	366	4,380	100.0%



年代別地点別時間帯推移

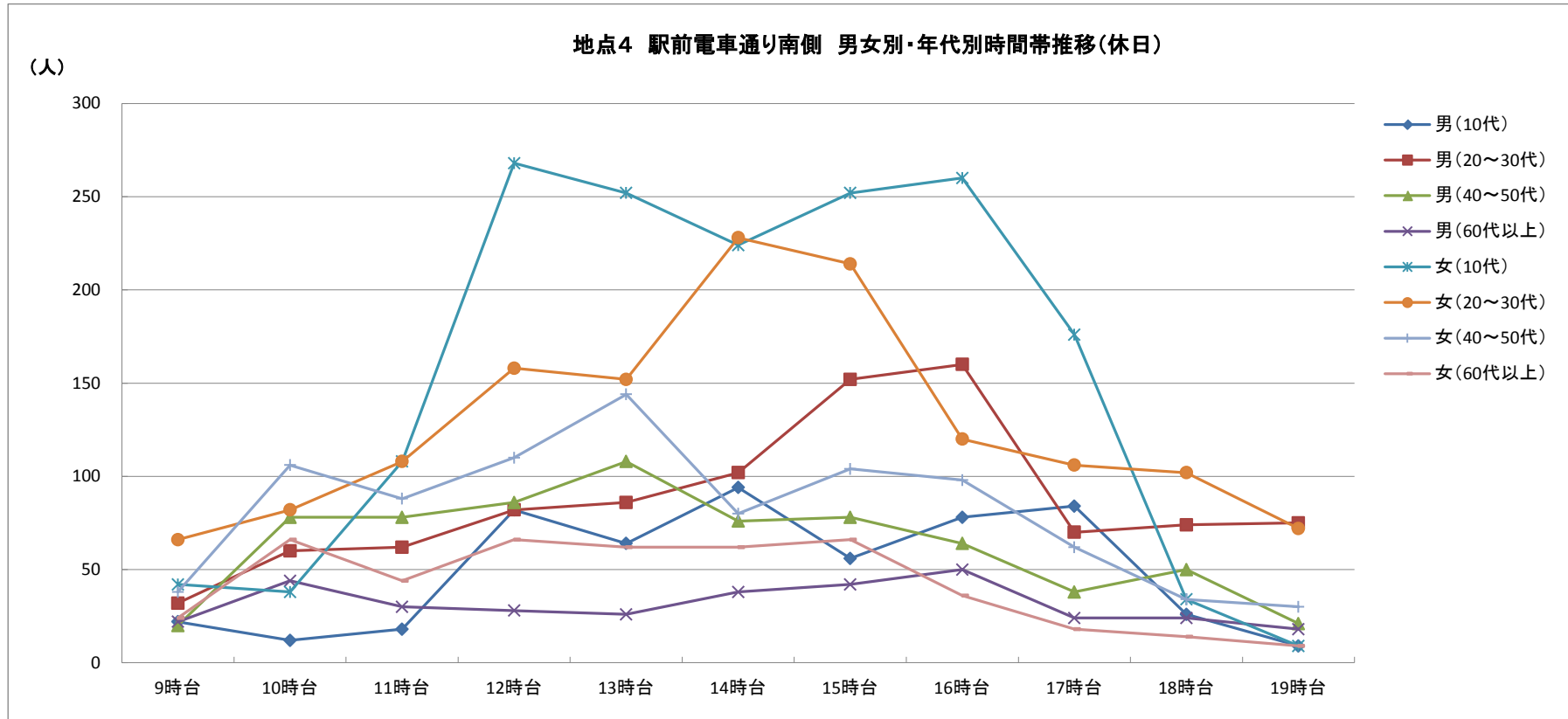
■ 駅前歩行者通行量調査(年代別:休日)平成27年10月25日(日)

地点3		9時台	10時台	11時台	12時台	13時台	14時台	15時台	16時台	17時台	18時台	19時台	合計
駅前電車通り北側	男(10代)	4	4	10	20	12	12	42	30	12	12	6	164
	男(20~30代)	24	36	42	54	30	32	28	24	18	56	3	347
	男(40~50代)	14	30	30	50	26	28	30	34	22	16	9	289
	男(60代以上)	30	18	16	14	14	18	18	12	8	8	3	159
	女(10代)	8	4	12	22	46	42	50	16	26	14	9	249
	女(20~30代)	22	24	62	62	34	58	38	42	18	38	21	419
	女(40~50代)	18	6	36	46	36	22	52	16	24	16	6	278
	女(60代以上)	12	16	12	34	30	16	44	26	8	6	6	210
年代別合計:休日		132	138	220	302	228	228	302	200	136	166	63	2,115



■ 駅前歩行者通行量調査(年代別:休日)平成27年10月25日(日)

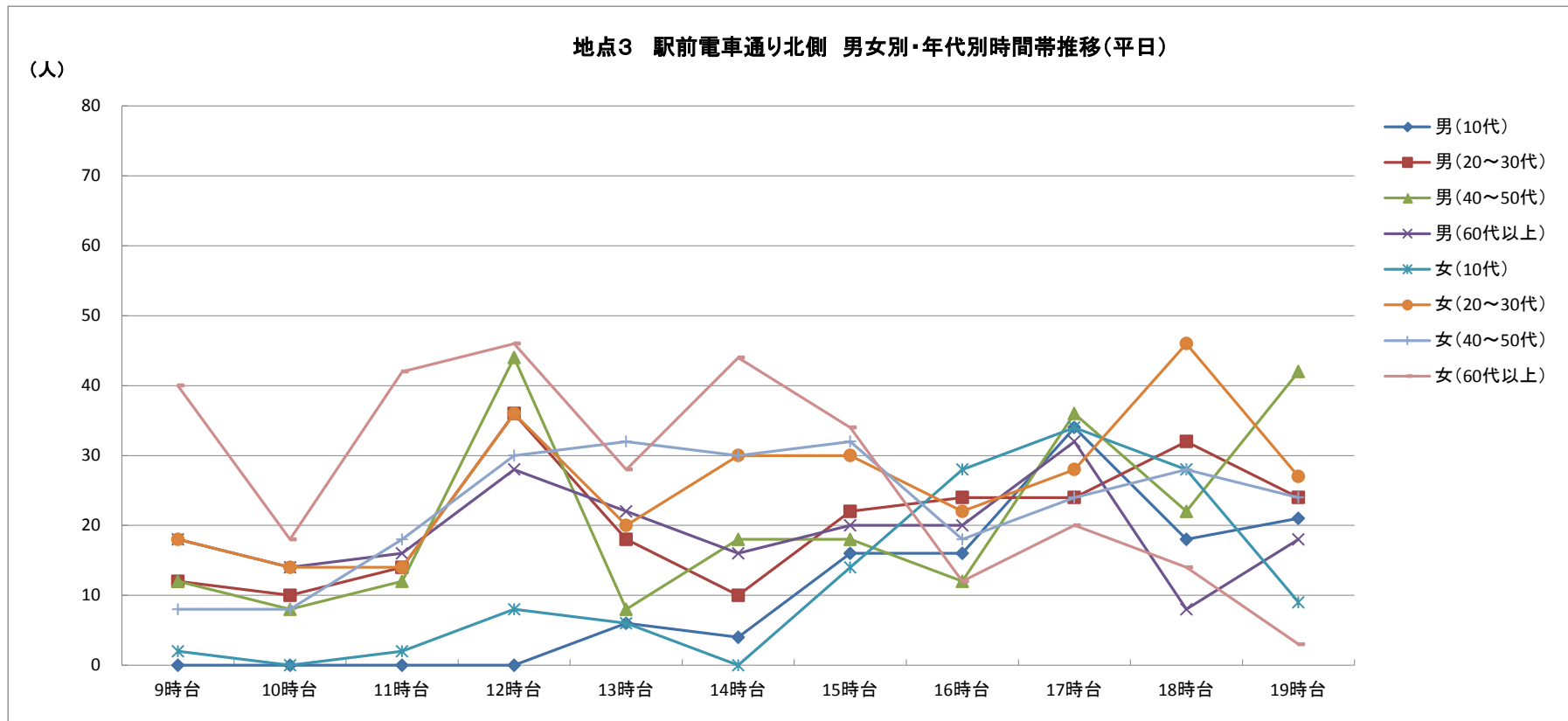
地点4		9時台	10時台	11時台	12時台	13時台	14時台	15時台	16時台	17時台	18時台	19時台	合計
駅前電車通り南側	男(10代)	22	12	18	82	64	94	56	78	84	26	9	545
	男(20~30代)	32	60	62	82	86	102	152	160	70	74	75	955
	男(40~50代)	20	78	78	86	108	76	78	64	38	50	21	697
	男(60代以上)	22	44	30	28	26	38	42	50	24	24	18	346
	女(10代)	42	38	108	268	252	224	252	260	176	34	9	1,663
	女(20~30代)	66	82	108	158	152	228	214	120	106	102	72	1,408
	女(40~50代)	38	106	88	110	144	80	104	98	62	34	30	894
	女(60代以上)	24	66	44	66	62	62	66	36	18	14	9	467
年代別合計:休日		266	486	536	880	894	904	964	866	578	358	243	6,975



年代別地点別時間帯推移

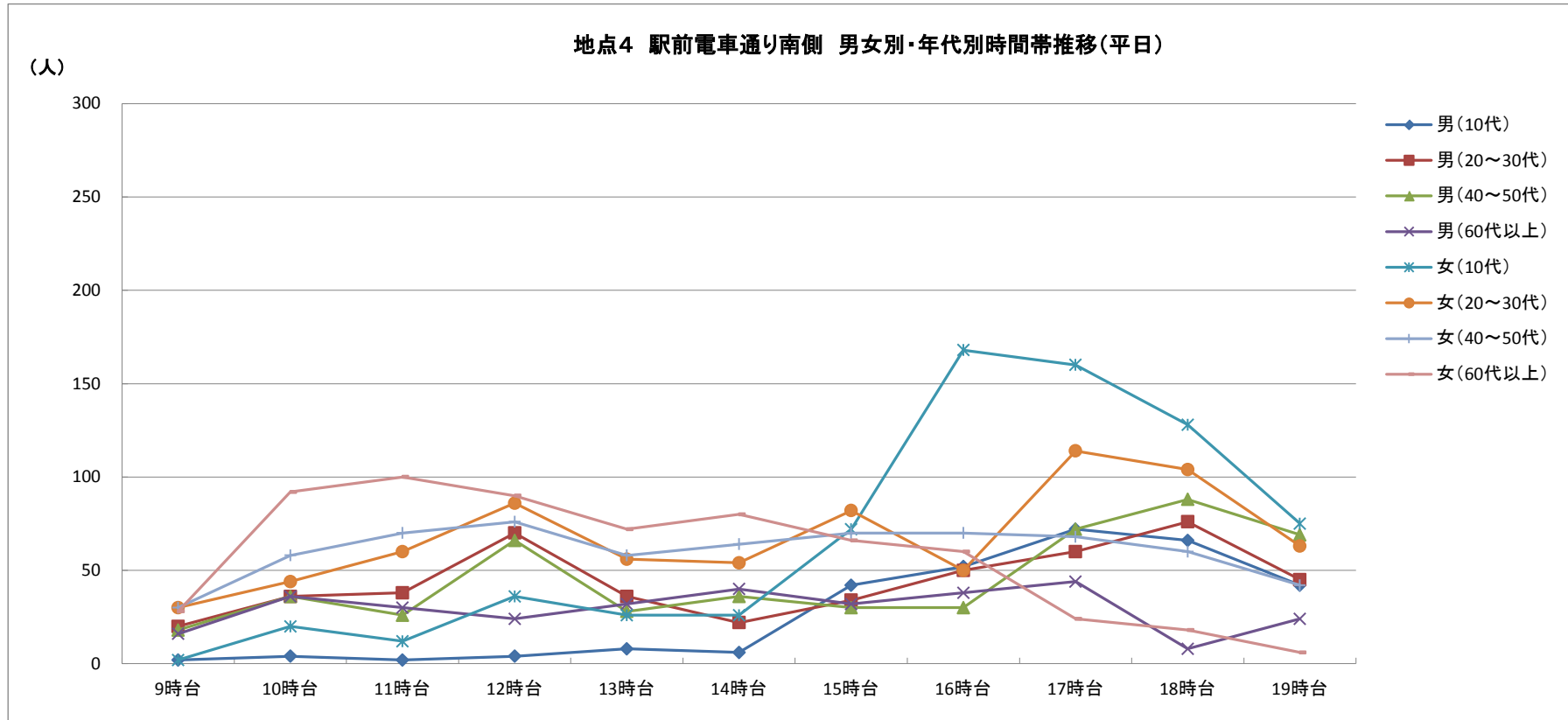
■ 駅前歩行者通行量調査(年代別:平日)平成27年10月8日(木)

地点3		9時台	10時台	11時台	12時台	13時台	14時台	15時台	16時台	17時台	18時台	19時台	合計
駅前電車通り北側	男(10代)	0	0	0	0	6	4	16	16	34	18	21	115
	男(20~30代)	12	10	14	36	18	10	22	24	24	32	24	226
	男(40~50代)	12	8	12	44	8	18	18	12	36	22	42	232
	男(60代以上)	18	14	16	28	22	16	20	20	32	8	18	212
	女(10代)	2	0	2	8	6	0	14	28	34	28	9	131
	女(20~30代)	18	14	14	36	20	30	30	22	28	46	27	285
	女(40~50代)	8	8	18	30	32	30	32	18	24	28	24	252
	女(60代以上)	40	18	42	46	28	44	34	12	20	14	3	301
年代別合計:平日		110	72	118	228	140	152	186	152	232	196	168	1,754



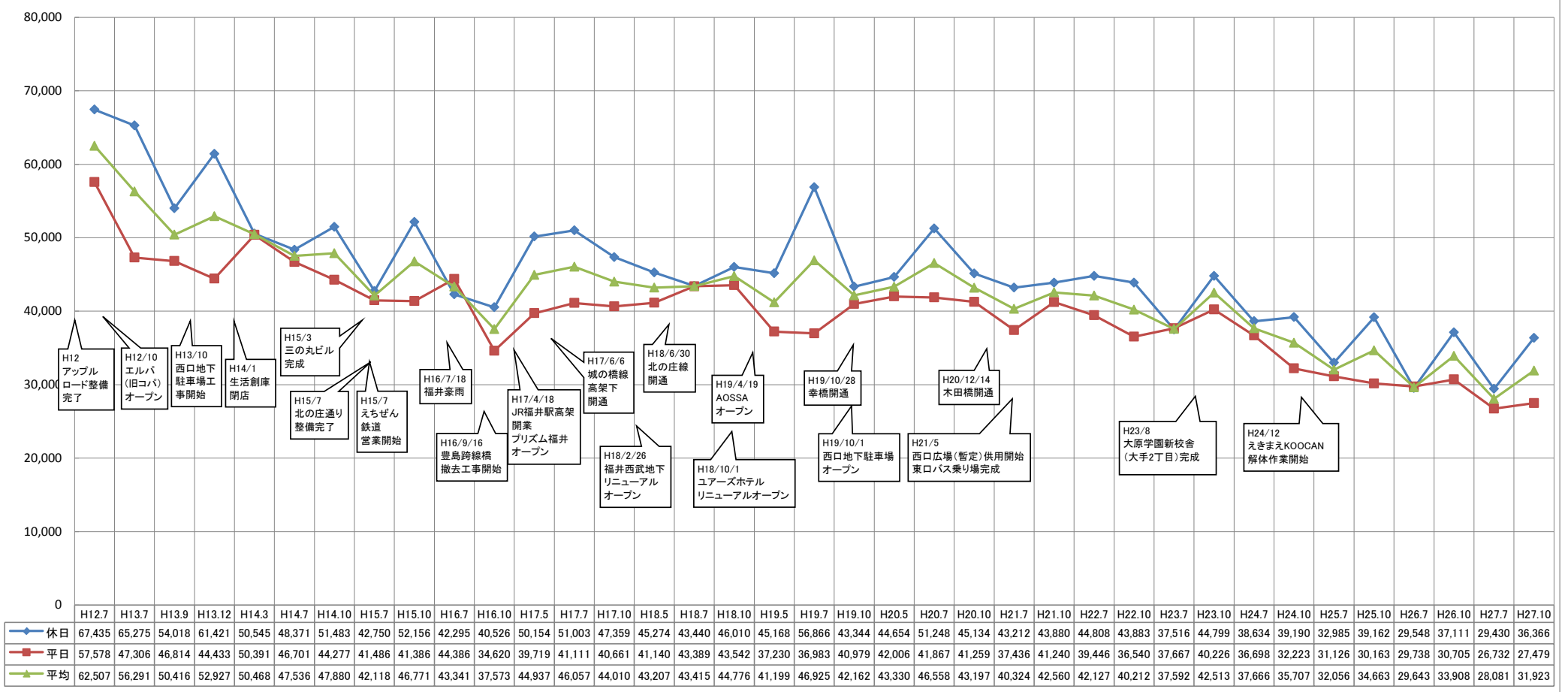
■ 駅前歩行者通行量調査(年代別:平日)平成27年10月8日(木)

地点4		9時台	10時台	11時台	12時台	13時台	14時台	15時台	16時台	17時台	18時台	19時台	合計
駅前電車通り南側	男(10代)	2	4	2	4	8	6	42	52	72	66	42	300
	男(20~30代)	20	36	38	70	36	22	34	50	60	76	45	487
	男(40~50代)	18	36	26	66	28	36	30	30	72	88	69	499
	男(60代以上)	16	36	30	24	32	40	32	38	44	8	24	324
	女(10代)	2	20	12	36	26	26	72	168	160	128	75	725
	女(20~30代)	30	44	60	86	56	54	82	50	114	104	63	743
	女(40~50代)	30	58	70	76	58	64	70	70	68	60	42	666
	女(60代以上)	28	92	100	90	72	80	66	60	24	18	6	636
年代別合計:平日		146	326	338	452	316	328	428	518	614	548	366	4,380



(人)

標準10地点合計グラフ



中心市街地での主な出来事

10地点比較

平成27年7月休日と平成26年7月休日との比較

$$\begin{array}{ccccc} 36,366\text{人} & \div & 37,111\text{人} & = & 0.98 \text{ 倍} \\ \text{H27年10月休日} & & \text{H26年10月休日} & & \end{array}$$

地点別比較表(休日)

[単位:人]

調査地点	今回調査	前年	前年同月比較	
	H27.10.25 日	H26.10.26 日	増減数	伸 率
1 シンボルロード南側	2,145	2,232	-87	-4%
2 ミスタードーナツ前通り	2,883	2,751	132	5%
3 駅前電車通り北側	2,115	2,328	-213	-9%
4 駅前電車通り南側	6,975	7,394	-419	-6%
5 駅前電車通りハニー側	6,126	6,050	76	1%
6 みなみ通り旧生活倉庫前	1,320	1,158	162	14%
7 ガレリア元町	3,511	3,067	444	14%
8 アップルロード西武横	4,557	3,489	1,068	31%
9 北の庄通り	1,754	1,882	-128	-7%
10 西口再開発工事仮設道路	4,980	6,760	-1,780	-26%
10地点合計	36,366	37,111	-745	-2%
30 加藤ビル前横断歩道	3,637	2,170	1,467	68%
調査地点数	11	11		
全地点合計	40,003	39,281		

10地点比較

平成27年7月平日と平成26年7月平日との比較

$$\frac{27,479 \text{人}}{\text{H27年10月平日}} \div \frac{30,705 \text{人}}{\text{H26年10月平日}} = 0.89 \text{ 倍}$$

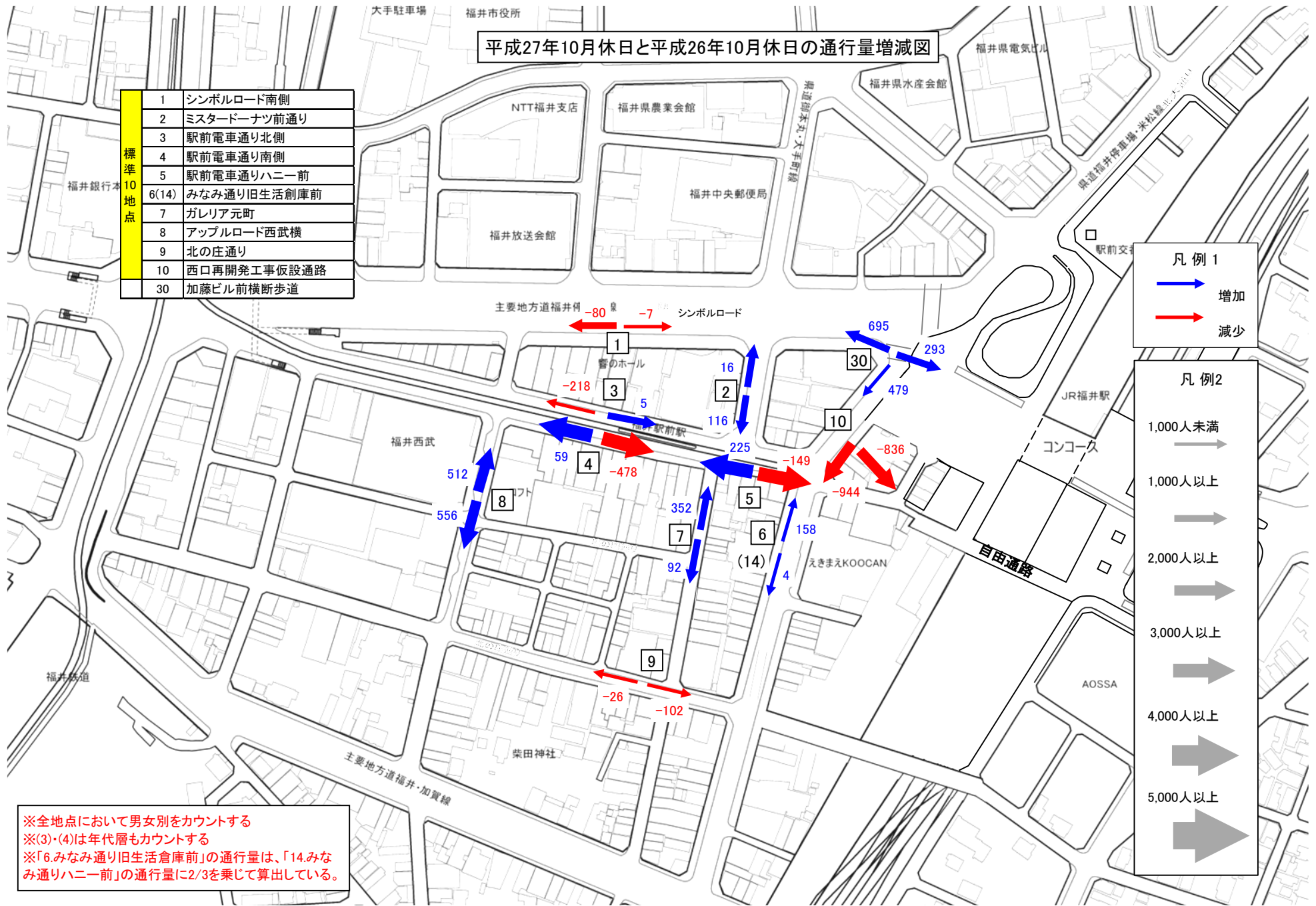
地点別比較表(平日)

[単位:人]

調査地点	今回調査	前年	前年同月比較	
	H27.10.8 木	H26.10.23 木	増減数	伸率
1 シンボルロード南側	2,575	2,580	-5	0%
2 ミスタードーナツ前通り	3,089	3,368	-279	-8%
3 駅前電車通り北側	1,754	2,239	-485	-22%
4 駅前電車通り南側	4,380	4,862	-482	-10%
5 駅前電車通りハニー側	4,270	4,455	-185	-4%
6 みなみ通り旧生活倉庫前	1,563	1,386	177	13%
7 ガレリア元町	2,619	2,619	0	0%
8 アップルロード西武横	2,806	2,343	463	20%
9 北の庄通り	868	1,623	-755	-47%
10 西口再開発工事仮設道路	3,555	5,230	-1,675	-32%
10地点合計	27,479	30,705	-3,226	-11%
30 加藤ビル前横断歩道	3,525	2,914	611	21%
調査地点数	11	11		
全地点合計	31,004	33,619		

平成27年10月休日と平成26年10月休日の通行量増減図

標準 10 地点	1	シンボルロード南側
	2	ミスターーナツ前通り
	3	駅前電車通り北側
	4	駅前電車通り南側
	5	駅前電車通りハニー前
	6(14)	みなみ通り旧生活創庫前
	7	ガレリア元町
	8	アップルロード西武横
	9	北の庄通り
	10	西口再開発工事仮設通路
	30	加藤ビル前横断歩道



凡例1

→ 増加 (Blue arrow)

→ 減少 (Red arrow)

凡例2

1,000人未満 (Shortest arrow)

1,000人以上 (Medium arrow)

2,000人以上 (Long arrow)

3,000人以上 (Very long arrow)

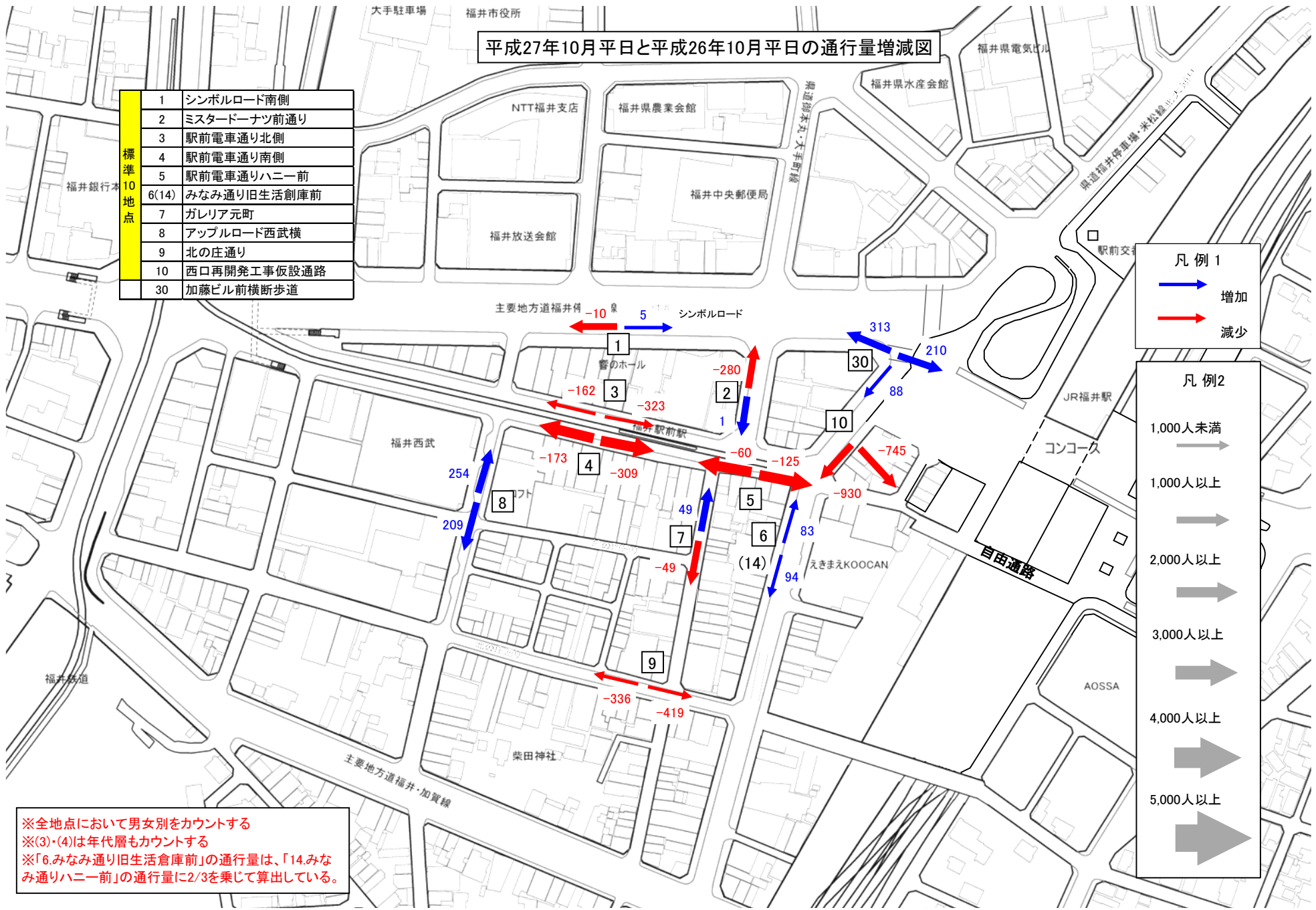
4,000人以上 (Extremely long arrow)

5,000人以上 (Longest arrow)

※全地点において男女別をカウントする
 ※(3)・(4)は年代層もカウントする
 ※「6.みなみ通り旧生活倉庫前」の通行量は、「14.みなみ通りハニー前」の通行量に2/3を乗じて算出している。

平成27年10月平日と平成26年10月平日の通行量増減図

標準 10 地点	1	シンボルロード南側
	2	ミスターーナツ前通り
	3	駅前電車通り北側
	4	駅前電車通り南側
	5	駅前電車通りハニー前
	6(14)	みなみ通り旧生活創庫前
	7	ガレリア元町
	8	アップルロード西武横
	9	北の庄通り
	10	西口再開発工事仮設通路
30	加藤ビル前横断歩道	



凡例1

→ 増加
→ 減少

凡例2

1,000人未満
1,000人以上
2,000人以上
3,000人以上
4,000人以上
5,000人以上

※全地点において男女別をカウントする
 ※(3)・(4)は年代層もカウントする
 ※「6.みなみ通り旧生活倉庫前」の通行量は、「14.みなみ通りハニー前」の通行量に2/3を乗じて算出している。

平成27年10月と平成26年10月の通行量増減表

休日

No.	調査地点	区分	方向	増減	H26.10.26(日)	H27.10.25(日)	
1	シンボルロード南側 響のホール北口前	片側歩道	計	-87	2,232	2,145	
			A	西向き	-80	1,364	1,284
			B	東向き	-7	868	861
2	ミスタードーナツ前通り カワモトこんぶ横	片側歩道	計	132	2,751	2,883	
			A	北向き	16	1,376	1,392
			B	南向き	116	1,375	1,491
3	駅前電車通り北側 響のホール南口前	片側歩道	計	-213	2,328	2,115	
			A	西向き	-218	1,180	962
			B	東向き	5	1,148	1,153
4	駅前電車通り南側 ロフト北口前	片側歩道	計	-419	7,394	6,975	
			A	西向き	59	3,616	3,675
			B	東向き	-478	3,778	3,300
5	駅前電車通りハニー前 ドールコーヒー前	片側歩道	計	76	6,050	6,126	
			A	西向き	225	2,878	3,103
			B	東向き	-149	3,172	3,023
6	みなみ通り旧生活創庫前 (14) えきまえKOOCAN前	片側歩道	計	162	1,158	1,320	
			A	北向き	158	595	753
			B	南向き	4	563	567
7	ガレリア元町 ガレリアポケット前	歩専	計	444	3,067	3,511	
			A	北向き	352	1,398	1,750
			B	南向き	92	1,669	1,761
8	アップルロード西武横 ロフト西口前	歩車道	計	1,068	3,489	4,557	
			A	北向き	512	1,701	2,213
			B	南向き	556	1,788	2,344
9	北の庄通り アブラヤ前	歩車道	計	-128	1,882	1,754	
			A	西向き	-26	938	912
			B	東向き	-102	944	842
10	駅前アーケード (西口開発工事仮設通路) 小川家前	歩専	計	-1,780	6,760	4,980	
			C	西向き	-944	3,295	2,351
			A	東向き	0	0	0
			B	自由通路口	-836	3,465	2,629
30	加藤ビル前横断歩道 北陸銀行前	歩車道	計	1,467	2,170	3,637	
			A	西向き	695	867	1,562
			B	東向き	293	833	1,126
			C	南向き	479	470	949
	合計			722	39,281	40,003	

平日

No.	調査地点	区分	方向	増減	H26.10.23(木)	H27.10.8(木)	
1	シンボルロード南側 響のホール北口前	片側歩道	計	-5	2,580	2,575	
			A	西向き	-10	1,611	1,601
			B	東向き	5	969	974
2	ミスタードーナツ前通り カワモトこんぶ横	片側歩道	計	-279	3,368	3,089	
			A	北向き	-280	1,596	1,316
			B	南向き	1	1,772	1,773
3	駅前電車通り北側 響のホール南口前	片側歩道	計	-485	2,239	1,754	
			A	西向き	-162	1,050	888
			B	東向き	-323	1,189	866
4	駅前電車通り南側 ロフト北口前	片側歩道	計	-482	4,862	4,380	
			A	西向き	-173	2,336	2,163
			B	東向き	-309	2,526	2,217
5	駅前電車通りハニー前 ドールコーヒー前	片側歩道	計	-185	4,455	4,270	
			A	西向き	-60	2,180	2,120
			B	東向き	-125	2,275	2,150
6	みなみ通り旧生活創庫前 (14) えきまえKOOCAN前	片側歩道	計	177	1,386	1,563	
			A	北向き	83	762	845
			B	南向き	94	624	718
7	ガレリア元町 ガレリアポケット前	歩専	計	0	2,619	2,619	
			A	北向き	49	1,202	1,251
			B	南向き	-49	1,417	1,368
8	アップルロード西武横 ロフト西口前	歩車道	計	463	2,343	2,806	
			A	北向き	254	1,136	1,390
			B	南向き	209	1,207	1,416
9	北の庄通り アブラヤ前	歩車道	計	-755	1,623	868	
			A	西向き	-336	780	444
			B	東向き	-419	843	424
10	駅前アーケード (西口開発工事仮設通路) 小川家前	歩専	計	-1,675	5,230	3,555	
			C	西向き	-930	2,516	1,586
			A	東向き	0	0	0
			B	自由通路口	-745	2,714	1,969
30	加藤ビル前横断歩道 北陸銀行前	歩車道	計	611	2,914	3,525	
			A	西向き	313	1,200	1,513
			B	東向き	210	1,200	1,410
			C	南向き	88	514	602
	合計			-2,615	33,619	31,004	

男女別通行量(11地点)比較

<休日> 平成27年10月25日(日)

[単位:人]

*前年:H26.10.26(日)

調査地点	男性				女性			
	今回調査	前年	前年比		今回調査	前年	前年比	
	通行量	通行量	増減	伸率	通行量	通行量	増減	伸率
1 シンボルロード南側	1,069	982	87	9%	1,076	1,250	-174	-14%
2 ミスタードーナツ前通り	1,212	1,017	195	19%	1,671	1,734	-63	-4%
3 駅前電車通り北側	959	1,018	-59	-6%	1,156	1,310	-154	-12%
4 駅前電車通り南側	2,543	2,548	-5	0%	4,432	4,846	-414	-9%
5 駅前電車通りハニー側	2,497	2,238	259	12%	3,629	3,812	-183	-5%
6 みなみ通り旧生活倉庫前	639	528	111	21%	681	630	51	8%
7 ガレリア元町	1,774	1,541	233	15%	1,737	1,526	211	14%
8 アップルロード西武横	2,050	1,468	582	40%	2,507	2,021	486	24%
9 北の庄通り	1,004	1,026	-22	-2%	750	856	-106	-12%
10 西口再開発工事仮設道路	2,020	2,614	-594	-23%	2,960	4,146	-1,186	-29%
30 加藤ビル前横断歩道	1,856	1,201	655	55%	1,781	969	812	84%
11地点合計	17,623	16,181			22,380	23,100		

<平日> 平成27年10月8日(木)

[単位:人]

*前年:H26.10.23(木)

調査地点	男性				女性			
	今回調査	前年	前年比		今回調査	前年	前年比	
	通行量	通行量	増減	伸率	通行量	通行量	増減	伸率
1 シンボルロード南側	1,227	1,212	15	1%	1,348	1,368	-20	-1%
2 ミスタードーナツ前通り	1,341	1,397	-56	-4%	1,748	1,971	-223	-11%
3 駅前電車通り北側	785	1,071	-286	-27%	969	1,168	-199	-17%
4 駅前電車通り南側	1,610	1,903	-293	-15%	2,770	2,959	-189	-6%
5 駅前電車通りハニー側	1,679	1,955	-276	-14%	2,591	2,500	91	4%
6 みなみ通り旧生活倉庫前	779	636	143	22%	784	750	34	5%
7 ガレリア元町	1,440	1,518	-78	-5%	1,179	1,101	78	7%
8 アップルロード西武横	1,203	1,040	163	16%	1,603	1,303	300	23%
9 北の庄通り	460	977	-517	-53%	408	646	-238	-37%
10 西口再開発工事仮設道路	1,483	2,342	-859	-37%	2,072	2,888	-816	-28%
30 加藤ビル前横断歩道	1,994	1,708	286	17%	1,531	1,206	325	27%
11地点合計	14,001	15,759			17,003	17,860		

〈休日〉平成27年10月25日(日)と平成26年10月26日(日)地点別・時間別通行量比較

[単位:人]

調査時間帯	1 シンボルロード南側				2 ミスタードーナツ前通り			
	H27.10.25 通行量	H26.10.26 通行量	前年比		H27.10.25 通行量	H26.10.26 通行量	前年比	
			増減	伸率			増減	伸率
9時台	164	150	14	9%	196	176	20	11%
10時台	184	198	-14	-7%	192	204	-12	-6%
11時台	190	196	-6	-3%	250	234	16	7%
12時台	242	292	-50	-17%	270	288	-18	-6%
13時台	194	258	-64	-25%	324	304	20	7%
14時台	236	240	-4	-2%	392	320	72	23%
15時台	304	218	86	39%	332	372	-40	-11%
16時台	178	218	-40	-18%	352	318	34	11%
17時台	252	208	44	21%	244	274	-30	-11%
18時台	114	140	-26	-19%	232	138	94	68%
19時台	87	114	-27	-24%	99	123	-24	-20%
合計	2,145	2,232	-87	-4%	2,883	2,751	132	5%

調査時間帯	3 駅前電車通り北側				4 駅前電車通り南側			
	H27.10.25 通行量	H26.10.26 通行量	前年比		H27.10.25 通行量	H26.10.26 通行量	前年比	
			増減	伸率			増減	伸率
9時台	132	84	48	57%	266	178	88	49%
10時台	138	118	20	17%	486	466	20	4%
11時台	220	162	58	36%	536	672	-136	-20%
12時台	302	324	-22	-7%	880	808	72	9%
13時台	228	302	-74	-25%	894	866	28	3%
14時台	228	380	-152	-40%	904	948	-44	-5%
15時台	302	260	42	16%	964	990	-26	-3%
16時台	200	232	-32	-14%	866	860	6	1%
17時台	136	192	-56	-29%	578	786	-208	-26%
18時台	166	160	6	4%	358	508	-150	-30%
19時台	63	114	-51	-45%	243	312	-69	-22%
合計	2,115	2,328	-213	-9%	6,975	7,394	-419	-6%

調査時間帯	5 駅前電車通りハニ一側				6 みなみ通り旧生活倉庫前			
	H27.10.25 通行量	H26.10.26 通行量	前年比		H27.10.25 通行量	H26.10.26 通行量	前年比	
			増減	伸率			増減	伸率
9時台	414	244	170	70%	82	72	10	14%
10時台	456	396	60	15%	100	78	22	28%
11時台	476	516	-40	-8%	82	116	-34	-29%
12時台	588	608	-20	-3%	170	96	74	77%
13時台	740	708	32	5%	136	136	0	0%
14時台	736	660	76	12%	154	138	16	12%
15時台	782	704	78	11%	132	116	16	14%
16時台	736	772	-36	-5%	132	128	4	3%
17時台	590	710	-120	-17%	128	128	0	0%
18時台	374	414	-40	-10%	96	66	30	45%
19時台	234	318	-84	-26%	108	84	24	29%
合計	6,126	6,050	76	1%	1,320	1,158	162	14%

調査時間帯	7 ガレリア元町				8 アップルロード西武横			
	H27.10.25 通行量	H26.10.26 通行量	前年比		H27.10.25 通行量	H26.10.26 通行量	前年比	
			増減	伸率			増減	伸率
9時台	206	140	66	47%	326	194	132	68%
10時台	192	162	30	19%	214	210	4	2%
11時台	282	272	10	4%	346	312	34	11%
12時台	362	306	56	18%	504	306	198	65%
13時台	442	318	124	39%	520	314	206	66%
14時台	504	498	6	1%	734	492	242	49%
15時台	436	304	132	43%	536	490	46	9%
16時台	284	332	-48	-14%	486	442	44	10%
17時台	322	326	-4	-1%	414	336	78	23%
18時台	298	226	72	32%	270	270	0	0%
19時台	183	183	0	0%	207	123	84	68%
合計	3,511	3,067	444	14%	4,557	3,489	1,068	31%

調査時間帯	9 北の庄通り				10 西口再開発工事仮設道路			
	H27.10.25 通行量	H26.10.26 通行量	前年比		H27.10.25 通行量	H26.10.26 通行量	前年比	
			増減	伸率			増減	伸率
9時台	90	112	-22	-20%	292	320	-28	-9%
10時台	72	130	-58	-45%	382	422	-40	-9%
11時台	156	140	16	11%	472	616	-144	-23%
12時台	180	184	-4	-2%	444	744	-300	-40%
13時台	228	238	-10	-4%	612	784	-172	-22%
14時台	212	200	12	6%	498	660	-162	-25%
15時台	212	204	8	4%	614	682	-68	-10%
16時台	198	174	24	14%	766	872	-106	-12%
17時台	138	210	-72	-34%	396	790	-394	-50%
18時台	130	146	-16	-11%	306	522	-216	-41%
19時台	138	144	-6	-4%	198	348	-150	-43%
合計	1,754	1,882	-128	-7%	4,980	6,760	-1,780	-26%

調査時間帯	30 加藤ビル前横断歩道			
	H27.10.25 通行量	H26.10.26 通行量	前年比	
			増減	伸率
9時台	318	170	148	87%
10時台	334	184	150	82%
11時台	390	186	204	110%
12時台	326	252	74	29%
13時台	368	242	126	52%
14時台	378	162	216	133%
15時台	328	206	122	59%
16時台	332	152	180	118%
17時台	382	234	148	63%
18時台	238	196	42	21%
19時台	243	186	57	31%
合計	3,637	2,170	1,467	68%

〈平日〉平成27年10月8日(木)と平成26年10月23日(木)地点別・時間別通行量比較

[単位:人]

調査時間帯	1 シンボルロード南側				2 ミスタードーナツ前通り			
	H26.10.23 通行量	H26.10.23 通行量	前年比		H26.10.23 通行量	H26.10.23 通行量	前年比	
			増減	伸率			増減	伸率
9時台	218	132	86	65%	220	180	40	22%
10時台	156	234	-78	-33%	200	290	-90	-31%
11時台	216	244	-28	-11%	280	294	-14	-5%
12時台	286	288	-2	-1%	484	522	-38	-7%
13時台	222	180	42	23%	236	308	-72	-23%
14時台	178	184	-6	-3%	178	244	-66	-27%
15時台	220	180	40	22%	286	282	4	1%
16時台	248	260	-12	-5%	260	318	-58	-18%
17時台	344	388	-44	-11%	340	428	-88	-21%
18時台	298	244	54	22%	356	268	88	33%
19時台	189	246	-57	-23%	249	234	15	6%
合計	2,575	2,580	-5	0%	3,089	3,368	-279	-8%

調査時間帯	3 駅前電車通り北側				4 駅前電車通り南側			
	H26.10.23 通行量	H26.10.23 通行量	前年比		H26.10.23 通行量	H26.10.23 通行量	前年比	
			増減	伸率			増減	伸率
9時台	110	88	22	25%	146	166	-20	-12%
10時台	72	132	-60	-45%	326	376	-50	-13%
11時台	118	244	-126	-52%	338	476	-138	-29%
12時台	228	270	-42	-16%	452	422	30	7%
13時台	140	260	-120	-46%	316	492	-176	-36%
14時台	152	194	-42	-22%	328	406	-78	-19%
15時台	186	182	4	2%	428	370	58	16%
16時台	152	216	-64	-30%	518	510	8	2%
17時台	232	294	-62	-21%	614	718	-104	-14%
18時台	196	188	8	4%	548	566	-18	-3%
19時台	168	171	-3	-2%	366	360	6	2%
合計	1,754	2,239	-485	-22%	4,380	4,862	-482	-10%

調査時間帯	5 駅前電車通りハニ一側				6 みなみ通り旧生活倉庫前			
	H26.10.23 通行量	H26.10.23 通行量	前年比		H26.10.23 通行量	H26.10.23 通行量	前年比	
			増減	伸率			増減	伸率
9時台	364	214	150	70%	82	70	12	17%
10時台	298	318	-20	-6%	132	114	18	16%
11時台	358	446	-88	-20%	162	136	26	19%
12時台	426	536	-110	-21%	194	172	22	13%
13時台	296	402	-106	-26%	160	126	34	27%
14時台	258	326	-68	-21%	100	88	12	14%
15時台	396	272	124	46%	130	110	20	18%
16時台	422	392	30	8%	158	144	14	10%
17時台	540	668	-128	-19%	164	170	-6	-4%
18時台	570	560	10	2%	152	112	40	36%
19時台	342	321	21	7%	129	144	-15	-10%
合計	4,270	4,455	-185	-4%	1,563	1,386	177	13%

調査時間帯	7 ガレリア元町				8 アップルロード西武横			
	H26.10.23 通行量	H26.10.23 通行量	前年比		H26.10.23 通行量	H26.10.23 通行量	前年比	
			増減	伸率			増減	伸率
9時台	196	226	-30	-13%	200	150	50	33%
10時台	180	196	-16	-8%	234	200	34	17%
11時台	184	212	-28	-13%	240	190	50	26%
12時台	436	386	50	13%	276	252	24	10%
13時台	248	260	-12	-5%	252	216	36	17%
14時台	188	166	22	13%	238	190	48	25%
15時台	246	170	76	45%	228	158	70	44%
16時台	172	222	-50	-23%	226	244	-18	-7%
17時台	262	270	-8	-3%	270	296	-26	-9%
18時台	288	286	2	1%	354	258	96	37%
19時台	219	225	-6	-3%	288	189	99	52%
合計	2,619	2,619	0	0%	2,806	2,343	463	20%

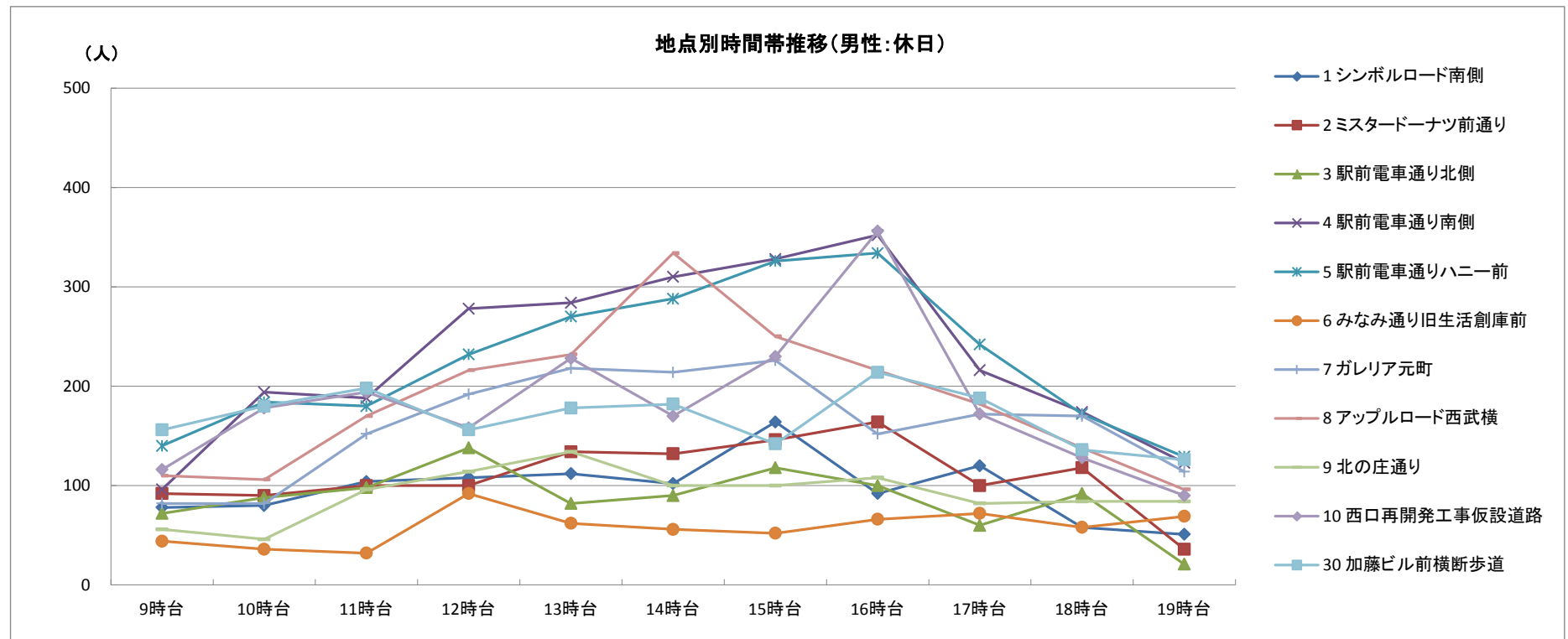
調査時間帯	9 北の庄通り				10 西口再開発工事仮設道路			
	H26.10.23 通行量	H26.10.23 通行量	前年比		H26.10.23 通行量	H26.10.23 通行量	前年比	
			増減	伸率			増減	伸率
9時台	54	82	-28	-34%	230	320	-90	-28%
10時台	32	122	-90	-74%	196	298	-102	-34%
11時台	76	128	-52	-41%	262	506	-244	-48%
12時台	96	214	-118	-55%	304	646	-342	-53%
13時台	112	136	-24	-18%	304	542	-238	-44%
14時台	54	114	-60	-53%	192	364	-172	-47%
15時台	78	124	-46	-37%	382	358	24	7%
16時台	76	144	-68	-47%	450	522	-72	-14%
17時台	108	196	-88	-45%	434	772	-338	-44%
18時台	86	234	-148	-63%	570	560	10	2%
19時台	96	129	-33	-26%	231	342	-111	-32%
合計	868	1,623	-755	-47%	3,555	5,230	-1,675	-32%

調査時間帯	30 加藤ビル前横断歩道			
	H26.10.23 通行量	H26.10.23 通行量	前年比	
			増減	伸率
9時台	394	198	196	99%
10時台	246	282	-36	-13%
11時台	278	354	-76	-21%
12時台	456	300	156	52%
13時台	228	166	62	37%
14時台	178	146	32	22%
15時台	272	152	120	79%
16時台	346	260	86	33%
17時台	436	470	-34	-7%
18時台	400	310	90	29%
19時台	291	276	15	5%
合計	3,525	2,914	611	21%

男女別地点別時間帯推移

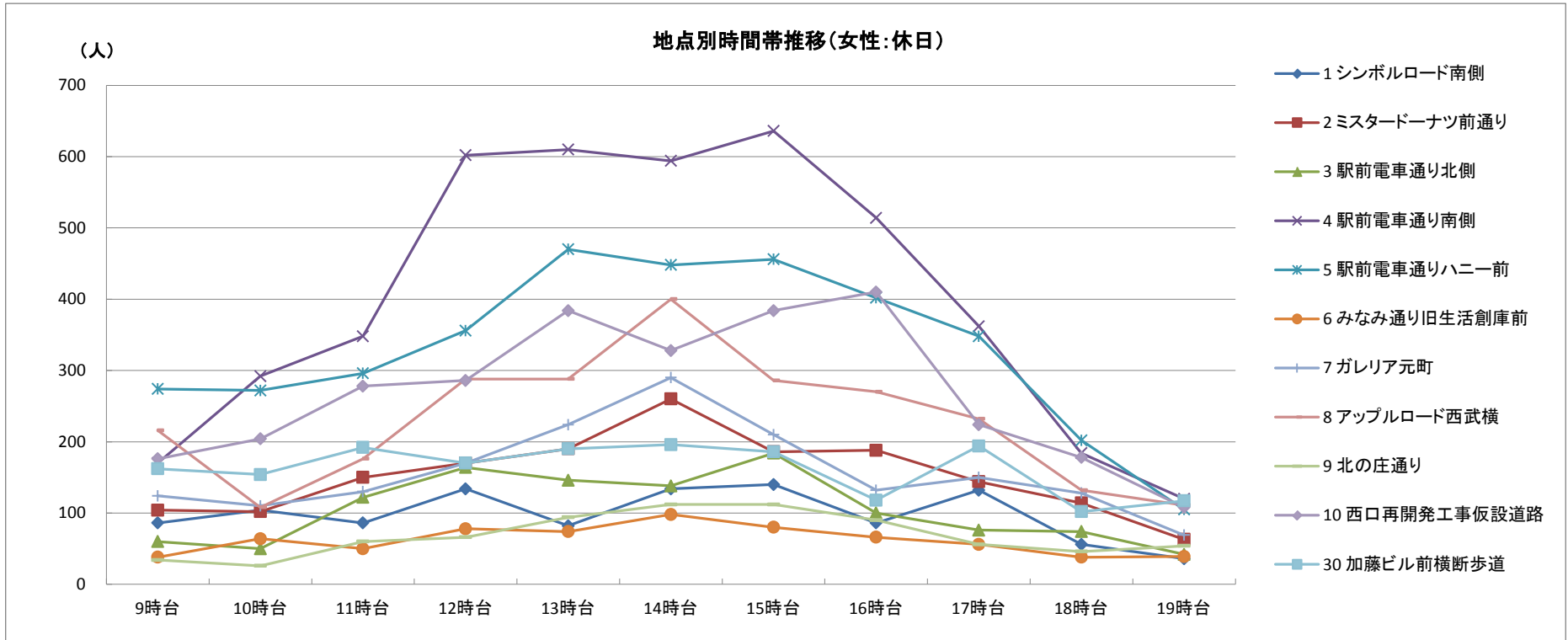
■ 駅前歩行者通行量調査(男性:休日)平成27年10月25日(日)

	9時台	10時台	11時台	12時台	13時台	14時台	15時台	16時台	17時台	18時台	19時台	合計
1 シンボルロード南側	78	80	104	108	112	102	164	92	120	58	51	1,069
2 ミスタードーナツ前通り	92	90	100	100	134	132	146	164	100	118	36	1,212
3 駅前電車通り北側	72	88	98	138	82	90	118	100	60	92	21	959
4 駅前電車通り南側	96	194	188	278	284	310	328	352	216	174	123	2,543
5 駅前電車通りハニー前	140	184	180	232	270	288	326	334	242	172	129	2,497
6 みなみ通り旧生活創庫前	44	36	32	92	62	56	52	66	72	58	69	639
7 ガレリア元町	82	82	152	192	218	214	226	152	172	170	114	1,774
8 アップルロード西武横	110	106	170	216	232	334	250	216	182	138	96	2,050
9 北の庄通り	56	46	96	114	134	100	100	108	82	84	84	1,004
10 西口再開発工事仮設道路	116	178	194	158	228	170	230	356	172	128	90	2,020
30 加藤ビル前横断歩道	156	180	198	156	178	182	142	214	188	136	126	1,856
男性:休日合計	1,042	1,264	1,512	1,784	1,934	1,978	2,082	2,154	1,606	1,328	939	17,623



■ 駅前歩行者通行量調査(女性:休日)平成27年10月25日(日)

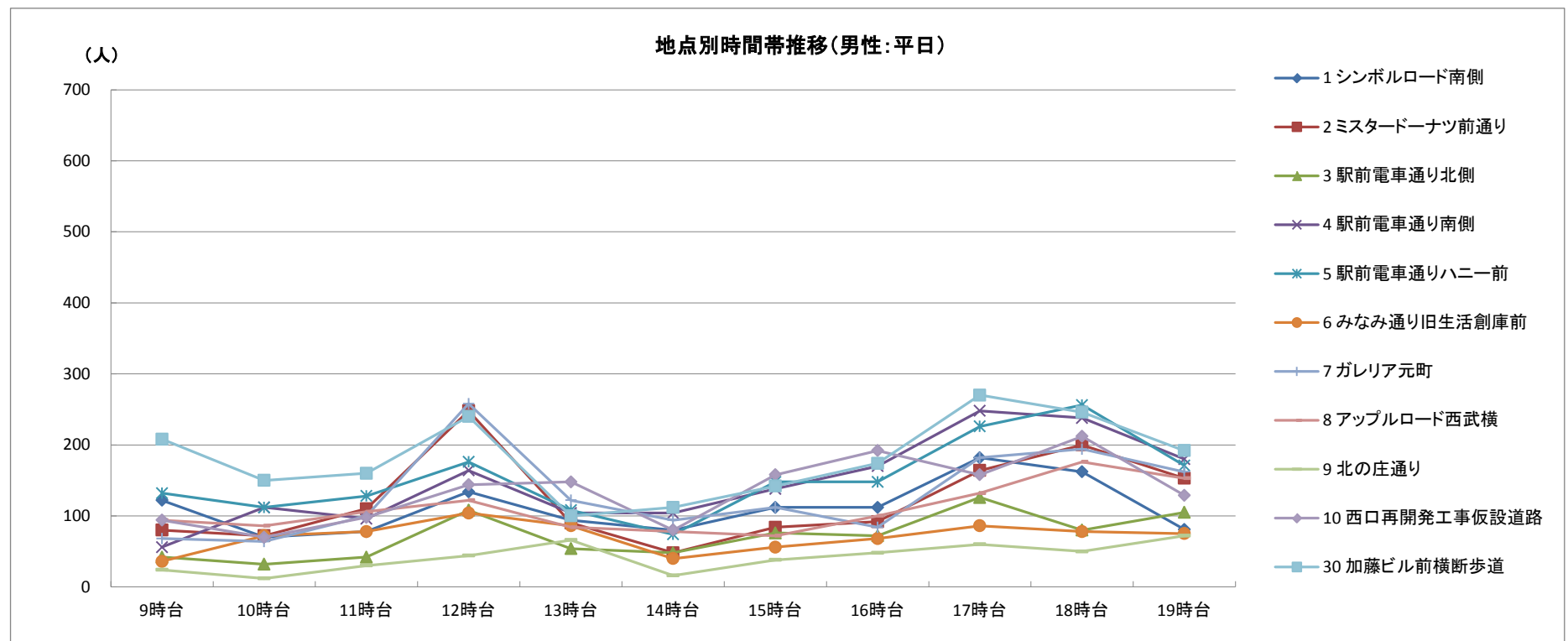
	9時台	10時台	11時台	12時台	13時台	14時台	15時台	16時台	17時台	18時台	19時台	合計
1 シンボルロード南側	86	104	86	134	82	134	140	86	132	56	36	1,076
2 ミスタードーナツ前通り	104	102	150	170	190	260	186	188	144	114	63	1,671
3 駅前電車通り北側	60	50	122	164	146	138	184	100	76	74	42	1,156
4 駅前電車通り南側	170	292	348	602	610	594	636	514	362	184	120	4,432
5 駅前電車通りハニー前	274	272	296	356	470	448	456	402	348	202	105	3,629
6 みなみ通り旧生活創庫前	38	64	50	78	74	98	80	66	56	38	39	681
7 ガレリア元町	124	110	130	170	224	290	210	132	150	128	69	1,737
8 アップルロード西武横	216	108	176	288	288	400	286	270	232	132	111	2,507
9 北の庄通り	34	26	60	66	94	112	112	90	56	46	54	750
10 西口再開発工事仮設道路	176	204	278	286	384	328	384	410	224	178	108	2,960
30 加藤ビル前横断歩道	162	154	192	170	190	196	186	118	194	102	117	1,781
女性:休日合計	1,444	1,486	1,888	2,484	2,752	2,998	2,860	2,376	1,974	1,254	864	22,380



男女別地点別時間帯推移

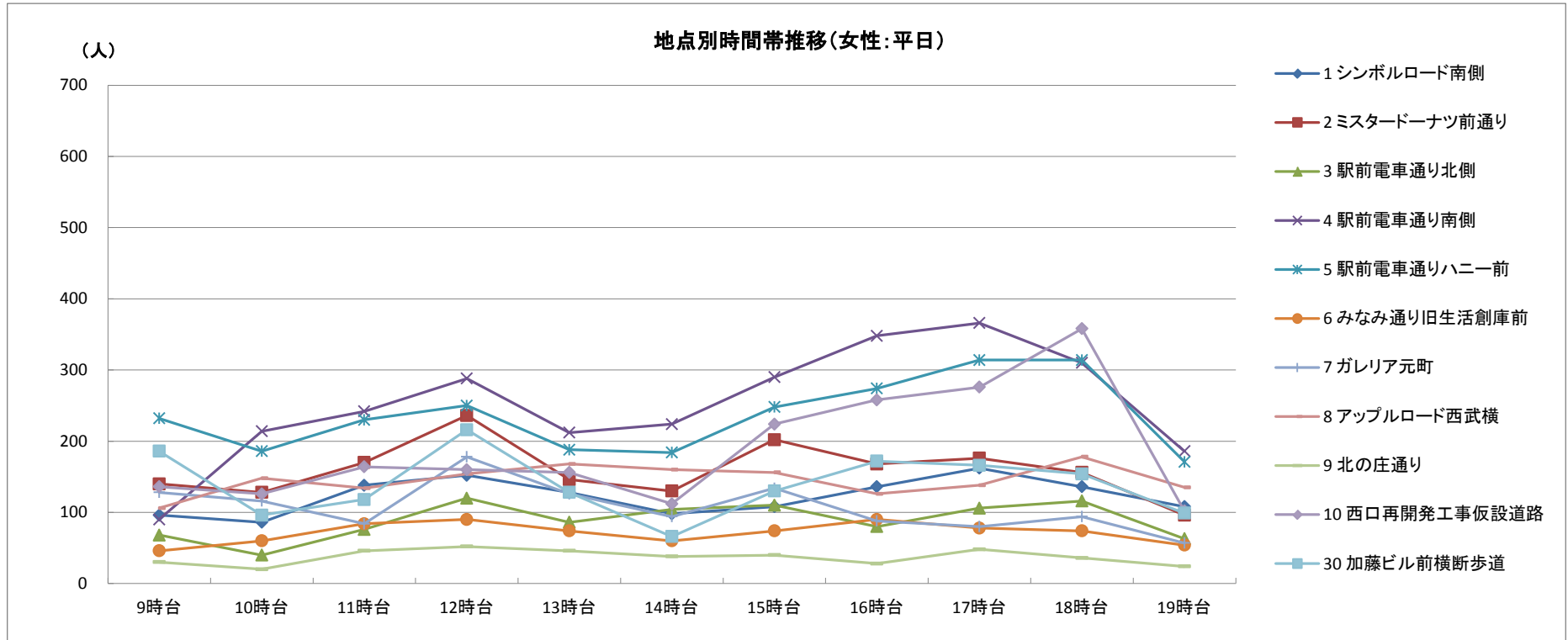
■ 駅前歩行者通行量調査(男性:平日)平成27年10月8日(木)

	9時台	10時台	11時台	12時台	13時台	14時台	15時台	16時台	17時台	18時台	19時台	合計
1 シンボルロード南側	122	70	78	134	94	80	112	112	182	162	81	1,227
2 ミスタードーナツ前通り	80	72	110	248	90	48	84	92	164	200	153	1,341
3 駅前電車通り北側	42	32	42	108	54	48	76	72	126	80	105	785
4 駅前電車通り南側	56	112	96	164	104	104	138	170	248	238	180	1,610
5 駅前電車通りハニー前	132	112	128	176	108	74	148	148	226	256	171	1,679
6 みなみ通り旧生活創庫前	36	72	78	104	86	40	56	68	86	78	75	779
7 ガレリア元町	68	64	100	258	122	94	112	84	182	194	162	1,440
8 アップルロード西武横	94	86	106	122	84	78	72	100	132	176	153	1,203
9 北の庄通り	24	12	30	44	66	16	38	48	60	50	72	460
10 西口再開発工事仮設道路	94	70	98	144	148	80	158	192	158	212	129	1,483
30 加藤ビル前横断歩道	208	150	160	240	100	112	142	174	270	246	192	1,994
男性:平日合計	956	852	1,026	1,742	1,056	774	1,136	1,260	1,834	1,892	1,473	14,001



■ 駅前歩行者通行量調査(女性:平日)平成27年10月8日(木)

	9時台	10時台	11時台	12時台	13時台	14時台	15時台	16時台	17時台	18時台	19時台	合計
1 シンボルロード南側	96	86	138	152	128	98	108	136	162	136	108	1,348
2 ミスタードーナツ前通り	140	128	170	236	146	130	202	168	176	156	96	1,748
3 駅前電車通り北側	68	40	76	120	86	104	110	80	106	116	63	969
4 駅前電車通り南側	90	214	242	288	212	224	290	348	366	310	186	2,770
5 駅前電車通りハニー前	232	186	230	250	188	184	248	274	314	314	171	2,591
6 みなみ通り旧生活創庫前	46	60	84	90	74	60	74	90	78	74	54	784
7 ガレリア元町	128	116	84	178	126	94	134	88	80	94	57	1,179
8 アップルロード西武横	106	148	134	154	168	160	156	126	138	178	135	1,603
9 北の庄通り	30	20	46	52	46	38	40	28	48	36	24	408
10 西口再開発工事仮設道路	136	126	164	160	156	112	224	258	276	358	102	2,072
30 加藤ビル前横断歩道	186	96	118	216	128	66	130	172	166	154	99	1,531
女性:平日合計	1,258	1,220	1,486	1,896	1,458	1,270	1,716	1,768	1,910	1,926	1,095	17,003



通行量ランキング

平成27年10月25日(日)晴		
最高気温17.6℃/最低気温8.4℃		
順位	調査地点	通行量(人)
1	4 駅前電車通り南側	6,975
2	5 駅前電車通りハニー側	6,126
3	10 西口再開発工事仮設道路	4,980
4	8 アップルロード西武横	4,557
5	30 加藤ビル前横断歩道	3,637
6	7 ガレリア元町	3,511
7	2 ミスタードーナツ前通り	2,883
8	1 シンボルロード南側	2,145
9	3 駅前電車通り北側	2,115
10	9 北の庄通り	1,754
11	6 みなみ通り旧生活倉庫前	1,320
合計		40,003

平成27年10月8日(木)晴時々曇		
最高気温21.8℃/最低気温11.2℃		
順位	調査地点	通行量(人)
1	4 駅前電車通り南側	4,380
2	5 駅前電車通りハニー側	4,270
3	10 西口再開発工事仮設道路	3,555
4	30 加藤ビル前横断歩道	3,525
5	2 ミスタードーナツ前通り	3,089
6	8 アップルロード西武横	2,806
7	7 ガレリア元町	2,619
8	1 シンボルロード南側	2,575
9	3 駅前電車通り北側	1,754
10	6 みなみ通り旧生活倉庫前	1,563
11	9 北の庄通り	868
合計		31,004